

GACETA

DE LA POLÍTICA
NACIONAL
DE EVALUACIÓN
EDUCATIVA EN MÉXICO

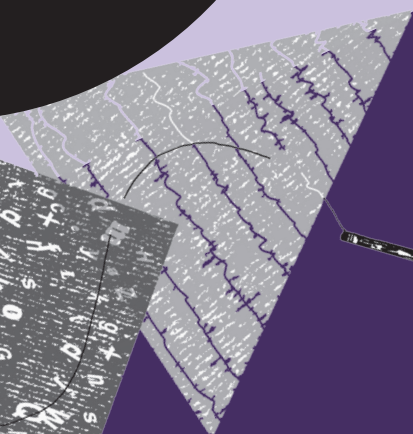
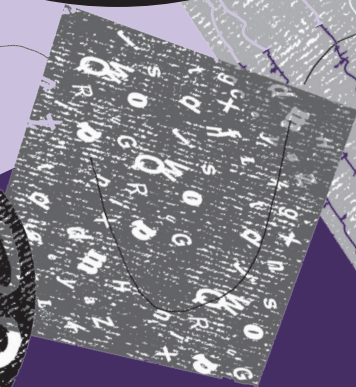
Recorrer, aprender y arribar

INEE

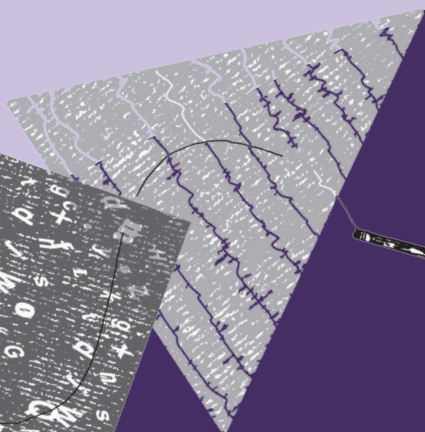
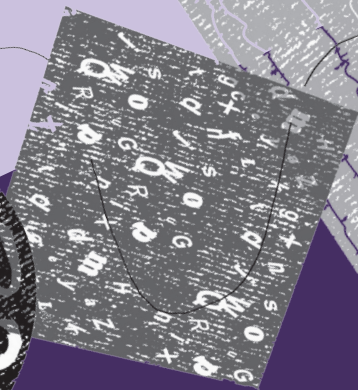
Instituto Nacional para la
Evaluación de la Educación

México

CALEN DARIO 2019



CALEN DARIO 2019



GACETA

Recorrer, aprender y arribar

DE LA POLÍTICA
NACIONAL
DE EVALUACIÓN
EDUCATIVA EN MÉXICO

INEE

Instituto Nacional para la
Evaluación de la Educación

México



La evaluación hace referencia a cualquier proceso por medio del cual alguna o varias características de un alumno, un grupo de estudiantes, materiales, profesores o programas reciben la atención del que evalúa, y se analizan y valoran sus rasgos y condiciones en función de unos criterios o puntos de referencia, para emitir un juicio que sea relevante para la educación”.

JOSÉ GIMENO SACRISTÁN

ENERO 2019

D	L	M	M	J	V	S
		1	2	3	4	5
6	7	8	9	10	11	12
13	14	15	16	17	18	19
20	21	22	23	24	25	26
27	28	29	30	31		



Se ha avanzado en la cultura de la evaluación, entendida como la toma de decisiones basada en evidencias. Las evaluaciones realizadas en el marco del Sistema Nacional de Evaluación Educativa (SNEE) por el propio Instituto Nacional de la Evaluación de la Educación (INEE) dan cuenta del vasto acervo informativo del que dispone la nación en materia educativa. Día con día se gana terreno en el uso de la información por parte de las autoridades educativas federales y locales como insumo para tomar decisiones de manera documentada”.

LA EDUCACIÓN OBLIGATORIA EN MÉXICO. INFORME 2018

FEBRERO 2019

D	L	M	M	J	V	S
					1	2
3	4	5 Día de la Constitución Política de los Estados Unidos Mexicanos	6	7	8	9
10	11	12	13	14	15	16
17	18	19	20 Día Mundial de la Justicia Social	21 Día Internacional de la Lengua Materna	22	23
24 Día de la Bandera Nacional	25	26 Aniversario del INEE como organismo autónomo	27	28		



La evaluación se ha convertido en una de las principales estrategias de los programas de gobierno, tanto a nivel federal como de las entidades federativas. Este factor adquiere mayor relevancia cuando el servicio educativo manifiesta contrastes muy importantes entre las diferentes regiones del país, ya sea entre estados, entre zonas urbanas y rurales, o entre diferentes sectores de la población: niños y jóvenes con necesidades especiales, población indígena, población con alto grado de dispersión, migrantes, etcétera”.

ANDRÉS ORTIZ BRIZUELA

MARZO 2019

D	L	M	M	J	V	S
					1	2
3	4	5	6	7	8 Día Internacional de la Mujer	9
10	11	12	13	14	15	16
17	18	19	20	21 Natalicio de Benito Juárez Día Mundial contra la Discriminación Racial	22	23
24	25	26	27	28	29	30
31						



A series of ten horizontal dotted lines for writing, arranged vertically on the right side of the page.



El objetivo de toda evaluación educativa debe ser contribuir a mejorar la educación. Y asumiendo este principio, las evaluaciones con enfoque intercultural deben servir para mejorar la calidad de la enseñanza y del aprendizaje —así como de otros factores educativos como el acceso y la permanencia en la escuela—, a fin de disminuir las brechas de desigualdad en estos indicadores y en el logro educativo, y favorecer la construcción de una sociedad que valore su diversidad”.

SILVIA SCHMELKES

ABRIL 2019

D	L	M	M	J	V	S
	1	2	3	4	5	6 Día Internacional del Deporte, el Desarrollo y la Paz
7 Día Mundial de la Salud	8	9	10	11	12	13
14	15	16	17	18	19	20
21	22 Día Internacional de la Madre Tierra	23	24	25	26	27
28	29	30				



A series of horizontal lines for writing, consisting of a solid top line, a dashed middle line, and a solid bottom line. There are 12 such sets of lines arranged vertically down the page.



La aplicación eficiente y dirigida de recursos y políticas no puede darse, sin embargo, en un vacío de información: requiere datos sobre el desempeño del sistema, las desigualdades, el progreso y el estancamiento, que sólo pueden obtenerse por medio de procesos de recolección y de interpretación de amplio espectro. Las evaluaciones internacionales ya desempeñan un papel importante en este sentido, pero deben extenderse a más países, estar más arraigadas y ser más comparables, y deben desmitificarse. En la mayoría de los países en desarrollo, la gran escasez de evaluaciones educativas internacionales es la enemiga del progreso educativo”.

SERVAAS VAN DER BERG

MAYO 2019

D	L	M	M	J	V	S
			1 Día del Trabajo	2	3 Día de la Libertad de Prensa	4
5 Aniversario de la Batalla de Puebla	6	7	8	9	10	11
12	13	14	15 Día del Maestro	16	17	18
19	20	21 Día Mundial de la Diversidad Cultural para el Diálogo y el Desarrollo	22	23	24	25
26	27	28	29	30	31	



La evaluación de maestros profesionales deberá diseñarse para asegurar altos estándares de práctica profesional, no para producir respuestas aprobadas a preguntas de opción múltiple que trivializan las complejidades de la enseñanza, o para monitorear la conformidad con una lista de cotejo de conductas de aula aprobadas también”.

EDWARD HAERTEL

JUNIO 2019

D	L	M	M	J	V	S
						1
2	3	4	5 Día Mundial del Medio Ambiente	6	7	8
9	10	11	12 Día Mundial contra el Trabajo Infantil	13	14	15
16	17	18	19	20 Día Mundial de los Refugiados	21	22
23	24	25	26	27	28	29
30						

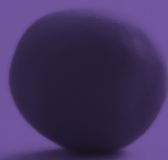


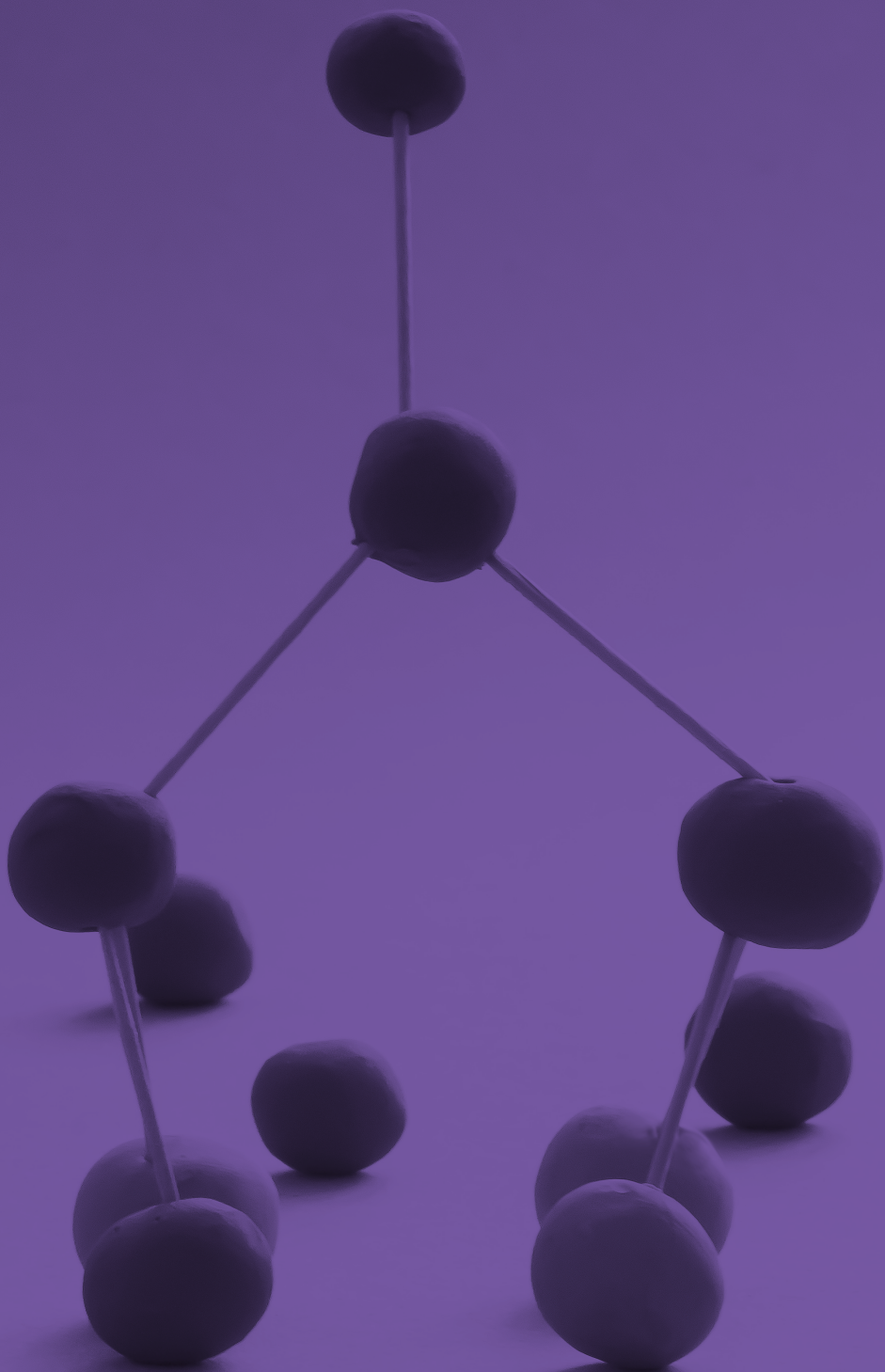
A series of ten horizontal dotted lines spanning the width of the page, intended for handwriting practice.

“

A pesar de que los retos en la educación parecen transformarse con el paso de los años, los principales problemas educativos –cuya resolución debe estar en el centro de las políticas públicas que pretendan atenderlos– siguen siendo la cobertura, la calidad y el logro educativos, la formación docente, la equidad y la inclusión, la infraestructura, la evaluación, y la gobernabilidad”.

CECILIA ESPINOSA BONILLA







No sólo es necesario que se evalúe a todos los agentes relevantes del proceso educativo, sino que la evaluación sea de todos, para tomar la decisión más adecuada. La educación será plenamente pública cuando la evaluación sirva para corregir, ajustar, rendir cuentas y mejorar los procesos por los que se conocen, difunden y entienden sus resultados. La esperanza [es] que la evaluación no sea un reporte confidencial que el poderoso usa o desecha a conveniencia, sino que nos ponga a todos en presencia de todos, para dar nuestro mejor esfuerzo y determinar un rumbo común”.

DAVID CALDERÓN MARTÍNEZ DEL CAMPO

JULIO 2019

D	L	M	M	J	V	S
	1	2	3	4	5	6
7	8	9	10	11 Día Mundial de la Población	12	13
14	15	16	17	18	19	20
21	22	23	24	25	26	27
28	29	30	31			

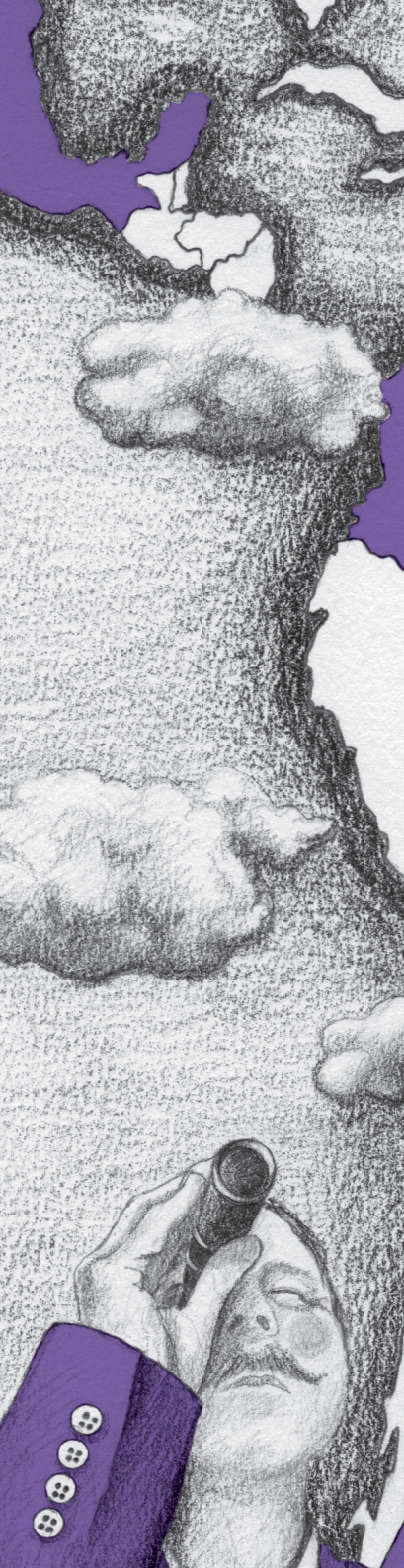


¿Cómo vamos a saber qué pasa en México respecto del resto de los países y si los resultados de las pruebas son fidedignos de lo que queremos dictaminar? Participar en pruebas internacionales es equivalente a competir en los juegos olímpicos o en el campeonato mundial de fútbol. Para participar necesitamos instrumentos y modelos de evaluación que proporcionen las ‘fotografías’ de las competencias de los estudiantes, de los docentes, del avance en los programas educativos o de la relación entre estatus socioeconómico y rendimiento escolar”.

AGUSTÍN TRISTÁN LÓPEZ

AGOSTO 2019

D	L	M	M	J	V	S
				1	2	3
4	5	6	7	8	9 Día Internacional de los Pueblos Indígenas	10
11	12	13	14	15	16	17
18	19 Día Internacional de la Juventud	20	21	22	23	24
25	26	27	28	29	30	



A series of ten horizontal dotted lines for writing, arranged vertically on the right side of the page.



Una cosa es decir que la educación es un desastre o de mala calidad y llenarse de juicios de valor con epítetos de todo tipo y repartir culpas por doquier, y otra cosa muy diferente es ofrecer mediciones y decir, por ejemplo, que sólo 5% de los ciudadanos de un país está debidamente calificado en matemáticas al cumplir quince años, que 44% tiene habilidades apenas aceptables y que hay 51% de estudiantes con calificaciones muy por debajo de lo aceptable para una vida sana y productiva en la época moderna”.

RAFAEL VIDAL URIBE

SEPTIEMBRE 2019

D	L	M	M	J	V	S
1	2	3	4	5	6	7
8 Día Internacional de la Alfabetización	9	10	11	12	13	14
15	16 Aniversario de la Independencia de México	17	18	19	20	21 Día Internacional de la Paz
22	23	24	25	26	27	28
29	30					



Toda acción evaluativa tiene consecuencias para los actores implicados en estos procesos. Cuando las evaluaciones se orientan hacia los distintos componentes de un sistema educativo, su finalidad es señalar elementos e intervenciones viables para la mejora de las condiciones y procesos de enseñanza.

Las condiciones escolares y contextuales, que posibilitan que las personas ejerzan su derecho a una educación obligatoria y de calidad, tienen consecuencias de por vida. Las carencias y limitaciones de diversa índole que obstaculizan el ejercicio de este derecho social tienen también consecuencias de largo alcance”.

MANUEL JORGE GONZÁLEZ-MONTESINOS

Y JESÚS MIGUEL JORNET MELIÁ

OCTUBRE 2019

D	L	M	M	J	V	S
		1	2 Día Internacional de la No Violencia	3	4	5 Día Mundial de los Docentes
6	7	8	9	10	11	12 Día de la Raza
13	14	15	16 Día Mundial de la Alimentación	17 Día Internacional de la Erradicación de la Pobreza	18	19 Día Nacional contra la Discriminación
20 Convención sobre los Derechos del Niño	21	22	23	24	25	26
27	28	29	30	31		



Aceptar el aprendizaje como un proceso dinámico en donde quien aprende debe modificar conscientemente sus propios esquemas cognoscitivos lleva a una visión más amplia de su evaluación. [...] En la capacitación, la evaluación del aprendizaje es un proceso sistemático de investigación, que realizan conjuntamente capacitadores e instructores, para valorar el desarrollo de los conocimientos, habilidades y actitudes propuestos con el fin de retroalimentar el aprendizaje de los participantes, la actuación de los instructores y el proceso mismo de capacitación”.

JORGE E. HORBATH Y MARÍA AMALIA GRACIA

NOVIEMBRE 2019

D	L	M	M	J	V	S
					1	2 Día de Muertos
3	4	5	6	7	8	9
10 Día Mundial de la Ciencia para la Paz y el Desarrollo	11	12 Día Nacional del Libro	13	14	15	16 Día Internacional para la Tolerancia
17	18	19	20 Aniversario de la Revolución Mexicana Día Universal del Niño	21	22	23
24	25 Día Internacional de la Eliminación de la Violencia contra la Mujer	26	27	28	29	30

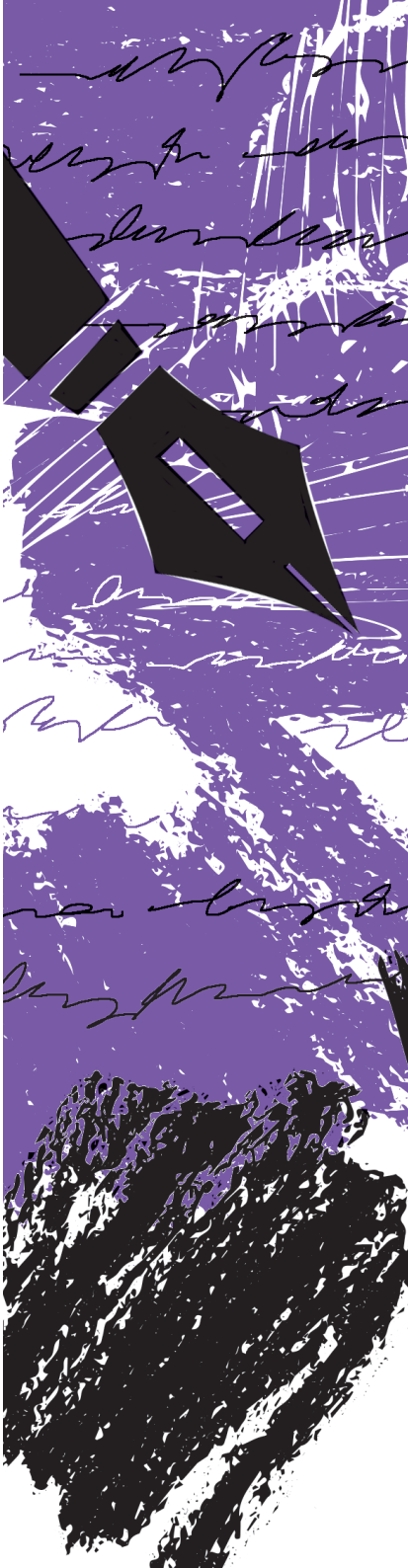


La elección de un modelo basado en estándares o marcos de la buena enseñanza tiene consecuencias positivas para la evaluación docente, ya que orienta a los profesores con prescripciones explícitas acerca del desempeño, con lo cual es posible retroalimentar a los docentes evaluados acerca de sus fortalezas y debilidades, ayudándolos a identificar los aspectos que deben mejorar o fortalecer”.

LA EDUCACIÓN OBLIGATORIA EN MÉXICO. INFORME 2018

DICIEMBRE 2019

D	L	M	M	J	V	S
1	2 Día Internacional de la Abolición de la Esclavitud	3 Día Internacional de las Personas con Discapacidad	4	5	6	7
8	9 Día Internacional contra la Corrupción	10 Declaración Universal de los Derechos Humanos	11	12	13	14
15	16	17	18 Día Internacional del Migrante	19	20	21
22	23	24	25 Navidad	26	27	28
29	30	31				



A series of horizontal dotted lines for writing, consisting of 15 lines spaced evenly down the page.

2020

ENERO

D	L	M	M	J	V	S
			1	2	3	4
5	6	7	8	9	10	11
12	13	14	15	16	17	18
19	20	21	22	23	24	25
26	27	28	29	30	31	

FEBRERO

D	L	M	M	J	V	S
						1
2	3	4	5	6	7	8
9	10	11	12	13	14	15
16	17	18	19	20	21	22
23	24	25	26	27	28	29

MARZO

D	L	M	M	J	V	S
1	2	3	4	5	6	7
8	9	10	11	12	13	14
15	16	17	18	19	20	21
22	23	24	25	26	27	28
29	30	31				

ABRIL

D	L	M	M	J	V	S
			1	2	3	4
5	6	7	8	9	10	11
12	13	14	15	16	17	18
19	20	21	22	23	24	25
26	27	28	29	30		

MAYO

D	L	M	M	J	V	S
					1	2
3	4	5	6	7	8	9
10	11	12	13	14	15	16
17	18	19	20	21	22	23
24	25	26	27	28	29	30
31						

JUNIO

D	L	M	M	J	V	S
	1	2	3	4	5	6
7	8	9	10	11	12	13
14	15	16	17	18	19	20
21	22	23	24	25	26	27
28	29	30				

JULIO

D	L	M	M	J	V	S
			1	2	3	4
5	6	7	8	9	10	11
12	13	14	15	16	17	18
19	20	21	22	23	24	25
26	27	28	29	30	31	

AGOSTO

D	L	M	M	J	V	S
						1
2	3	4	5	6	7	8
9	10	11	12	13	14	15
16	17	18	19	20	21	22
23	24	25	26	27	28	29
30	31					

SEPTIEMBRE

D	L	M	M	J	V	S
		1	2	3	4	5
6	7	8	9	10	11	12
13	14	15	16	17	18	19
20	21	22	23	24	25	26
27	28	29	30			

OCTUBRE

D	L	M	M	J	V	S
				1	2	3
4	5	6	7	8	9	10
11	12	13	14	15	16	17
18	19	20	21	22	23	24
25	26	27	28	29	30	31

NOVIEMBRE

D	L	M	M	J	V	S
1	2	3	4	5	6	7
8	9	10	11	12	13	14
15	16	17	18	19	20	21
22	23	24	25	26	27	28
29	30					

DICIEMBRE

D	L	M	M	J	V	S
		1	2	3	4	5
6	7	8	9	10	11	12
13	14	15	16	17	18	19
20	21	22	23	24	25	26
27	28	29	30	31		

Instituto Nacional para la Evaluación de la Educación
www.inee.edu.mx

Gaceta de la Política Nacional de Evaluación Educativa en México
 Barranca del Muerto No. 341, piso 4,
 colonia San José Insurgentes, alcaldía Benito Juárez,
 Ciudad de México, C.P. 03900

Contacto:
 gacetapnee@inee.edu.mx

Micrositio de la Gaceta:
 www.inee.edu.mx/index.php/blog-de-la-gaceta/

