

Enfoques, métodos e instrumentos: ¿Qué y cómo evaluar en el marco de la Reforma Educativa?

Autonomía y trayectos

Juan Carlos
Romero Hicks
Carlos Mancera
Felipe Martínez Rizo

Experiencias internacionales

Andreas Schleicher
(OCDE)
Nuria Sanz
(UNESCO)
José Soares
y Helber Vieira
(INEP-Brasil)
Dagmar Raczynski
(uc-Chile)

Estrategias locales

Baja California
Estado de México
Quintana Roo
Sonora
Yucatán

Prospectivas desde el INEE

Margarita Zorrilla
Teresa Bracho

Sistematizar, autoevaluar y regionalizar

Alberto Curi
Javier Treviño
Juan Martín Farías
Miguel Ángel
Cuatepotzo

Con traducción al mayo
de Sonora y Sinaloa,
y al tarahumara de Chihuahua.



Artículos

en lenguas indígenas

Jü Gaceeta Poliitica Nacional yore
majtiahuamta jünakteriam
jum Mexicopo

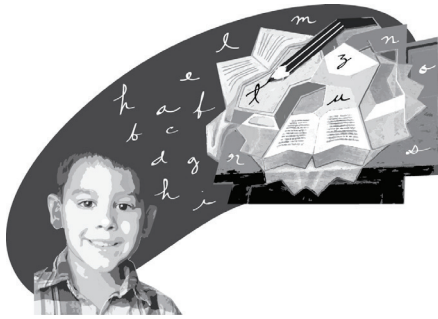
Mayo de Sonora y Sinaloa

Gaceta a chijána natéami raíchali
mapu buyána jáwami nocháala
anáwiami benéami

Tarahumara de la Sierra de Chihuahua

Jü evaluacion entok jü reforma yore majtiahuai Mexico

JÜ OUTAU CHĒ TŪRI, APISU AU TEMAJEKO
ENTOK HUATEM BETANA, KAA AU
TEMAJEKA JIAPSATEKO KAA TŪRI



Jum en yore majtiahuäpo huaihua ketune Janeka junne México ä jüneria sime juka aniapo huemta. Quince huasuktiriam hueiye itom pais ä firmaroak, huate Nacionim benasi, jume guoi busam objetivom de Educación teamta, sime jume Organizacionim Nacionim Unidom Educacionta bechibo, jü Ciencia entok jü Cultura (UNESCO) Inglepo jü siglam teame, jü inel huenakeme jume objetivom desarrollo del Milenio jü Organización jume Nacionim Unidom bechibo (ONU). Bat bicha, jü Reforma Constitucional Educativa nokhuakame jum Febreo 2013 po jü yore majtiahuanakemta uttiatunakē bechibo. Junelim tehuatuari Derecho Humano 1993 po naateka, inelitunakemta tüisi türik imërimmeyí kalakosi yahuak jü plataforma juridica teame, sime usi ohuim entok jamuchim entok jubua yoyotume mexicanom akim ä makhua, imëri ä attiak juka uttia yore majtiahuamta tüisi türik.

Ikäi lutüriata yaana bechibo: Jü temajhuame yeu sika, jum ä yommiahuäpio yeu huenake jü junakteri. Inëli jünetunake jita gradopo ä hueriahui jum ä yahuäpo. Juka luturiata ä jipunakeu juka ä majtiahuai türik ä jipunakēhui, sime bechibo kara amau au yeu huikke juka ä uttiapo ä huatiahui jü desarrollo Sistema de medicion teame entok jume junaktenahui, Sistema Nacional de Evaluación Educativa (SNEE) ä yaanähui juka Política Nacional de Evaluación Educativa

(PNEE) ä huenakē pámani, juka yore majtiahuamta yotuatubareka entok junehuamta jum Sistema Educativapo ama ore bechibo ñari betana: a) juka yore majtiahuamta türik betana entok simetakam luturiata jipure; b) entok ara ä yaanahui sime bechibo jume problemam educacionta betana hueme ara am tüisi am yommiaka am yaana bechibo; entok c) jü böo kaa mekka orekahui entok juka educacionta en ä tekianua benasi, juneli ketchi uttia juka Estadota ä yaanakēhui. Türi ket jü yaura nesauri junel ä nesaula, jü Organización entok bat yahuakähui SNEE Junel ä junakterita benasi, jiba ä bitnakēhui entok beja natehuäko. Jü PNEE Jü böo ä yanahui ä yotunakēhui entok beja ousi au jipureka au kiktenake jita june au huenakehui kaa majhueka, junel legalpo ä benasi tekianuakeme, entok juneli nesaurita jume yauram betana, juneli junakteritaka yari jume at tekianua bechibo, sime jume ä tekianuame bechibo, jume tekiam ä junakte me jum natepola Entidad Federativapo. Jü nesauri junel ä yanakēhui yaurata yore majtiahuamta comunidapo jome au jipure benasi; nanabeu jihueka jü politica ä junakte me entok jü politica yore majtiahuame; entok jume equipom ousi emo jipunake ä junaktenakeme juka yore majtiahuamta jume Estadompo, imëi betana jiba noka tem chë buru.

Íri tekkil entok jume tekiam chukulam yebijnake betana, agendata yanakeu tia jum marco SNEE, chë bamsipo emo jipureme ama orenake, junel junakterim entok jachin yanahui, programam, accionim entok recursom juneli ä anianakeme juka junakte me juka junehuamta chë türinakē bechibo, inel chë tülisi ä yanakeu noknake juka ama yeu sikamta, entok contribucionta nenkinake juka cultura junaktenakeu sime katana jum yore majtiahuäpo entok sime jume ama tekianuame, Maestrom, Familiam, Sociedad Civil nau emo nipureme, entok itapo, jume ä ttiakame juka yore majtiahuamta; jü böo tüisi tebe ketune, tete huaraktiriam joohua juka nesaurita yaa bareka, entok juka huatiahuamta lülisi ä hueria bechibo juka yore majtiahuamta junel ä huatia benasi jum junakte huapo.

Juneli, 2014 po Nateka Nokhuamtam Yahuak juka PNEE yaabareka jume yore majtiahuamta yaurammaki, ama joome entok Federalim. Ikäi yaabareka nau nokhuamtam yaala, jachin ä yanakeu entok propuestam Organizacionta betana jiba benasi, Ikäi po-

liticata junektehuamta bechibo. Juneli ketchi, kechim juntam yahuak jü Conferencia SNEE. Jumürim juka informaciontam nenkak jachin tülisi ä hue betana juka proyecto Instituto Nacional para la Evaluación de la Educación (INEE) bechibo, entok jume huatem yaana bechibo sime Nacionichi. ka Inee ä nokaka benasi am yaanakehui.

Juka Inee ä nokaka benasi am yaanakehui, i 2015 po, sime yaatunake jü junaktehuamta Ley General del Servicio Profesional Docente (LGSPD) jia benasi junel nau nau yaatunake sime naciompo juka tayahuamta junaktehuamta Plan Nacional para las Evaluaciones de los Aprendizajes (PLANEA).

Juehuamta sime maknake jume estudiantem jak am hueriahui juka jita bem taaya betana.

Jum 2014 po, jü Inee juka informeta yahuak juka türik bem majtiahuamta luturiata jipuhua betana, entok abrilpo i huasuktariachi, jiosiota yetchak, jume Maestrom Mexico, ikäi bem pasaruahui jum ama nau toihuäpo, jü bem majtiahuäpo ä natehuäpo jü au kiktenau ä tekianuanapo.

Entok ikärim pasuarua jume jubua nate me ä natehuäpo bem majtiahuäpo, jü serviciota sime bechibo bem maatepo _entok profeciompo bem yötupo jume ikäy majtiahuamta tekiata jipureme.

Entok ñri ket au chahuak informe kalakosi machika yahuak jachin yeu ä sikahui juka consulta bat bem yakahui, kaa simetaka pueblo entok indigena comunidapom informem yahuak. Juka junēhuamta junakterita betana, ñri yahuak oficina Fondom Nacionim Unidom para la Infancia (UNICEF), hue benasi Mexico.

Entok ket, ñri nokhuaka juneriata jum junakterita yore makamta, entok inel yeu ä sikäpo jum Investigaciónta yore majtiahuamta yeu sikäpo jü natehuäpo yore majtiahuamta betana, profeciompo jume maestrom yotume, nentok jume ili usim migrantem majtiahuamta betana.

Ket juka encuestata bempo bechibo yahuäpo jume pueblo indiginammechi, jü Instituto bat huopom bem huenakēpo yuktiari tüisi ä huenakehui juka politica yore majtiahuamta betana.

Jü yore majtiahuhui chë türi sime ama naikiahua. Jü uttia ä yanahui sime bamsipo acuerdota nau yahuak jume nacionim nauhui. Të simeta beppa, luturiam jipure sime jü

**CONFERENCIAAPO NOK JIAHUI
ITOM NOK JIAHUI**

aniapo jomem bechíbo kara rutuktiari, juari bechíbo junelte guoisi ara at huatianakehui juka majtiahumta junakterita betana.

Íri buere Sistema Nacional de Evaluación Educativa, senu tekil kara toijtu juneli bejate kuttite jabnake itom jita itom yanaképo, kaa jiop-lataka, jü majtiahumta junalkteri ara huete böom etapo tülisi ä yaa bechíbo.

Inéli machi jü itou yeu simlammeu jap-tehuahui, junelite ara guoisi at huatinakéhui juka majtiahumta junakterita betana entok tülisi jum reformata yahuäpo ä yuktia bechíbo inéli jiaubare bejate juka itom yanakeu ara yahua itom obligacion attiapó, inéli jiaubare uttiate yaaka ara të ä yahua, síme böom betana Programa presupuestalim entok legalpo, entok nokta yetcha 33 millonim ili usim entok jubua yoiyotume mexicanom beppa,¹ jume escuelapo uttia bem annakéhui huasuktiriam hueriame, tülisi ä jiapsinakéhui, chë tülisis am jiapsinakéhui chë ito beppa.

Senu escuela bem ara emo majtiano inel jiaubare ara uttiarata nüye jita ara ä joapo junelim ara ä jipure juka luturiata yore majtiahumta betana.

Íri ajaria, jü número 2 (guoyi) Jü Gaceta de la Política Nacional de Evaluación Educativa en México. Akë at jijaria jak ä huenaképo juka junakterita Naciompo a bit bechíbo jita itom jajamehui entok buekasi itom jiosia eeni jume huete numerom benasi, jume itom nunürim Naciompo joome entok Internacionalim junehumta itom makka itom ä teunake bechíbo juka huatemmak itom noknakehui, (social) en entok at eenake huatinake jum yore majtiahuäpo junakterita betana entok Normativa Educativa Institucional, të simeta beppa, ä yuktiaripo naateka, metodom, intrumentom, juka ama yeu sikamta entok ä usom yore majtiahumta tülisi yaa bechíbo, türik entok nanabeu simeta, simem ä jipunaké bechíbo. €

1 En México hay un total de 33 524 563 menores de 15 años según estimaciones del Consejo Nacional de Población. CONAPO 2015-Censo de Población y Vivienda 2010.

Jü obisi chatume jum junehumta usaruahuäpo entok yore majtiahumta junakteriapo yeu simla jum México

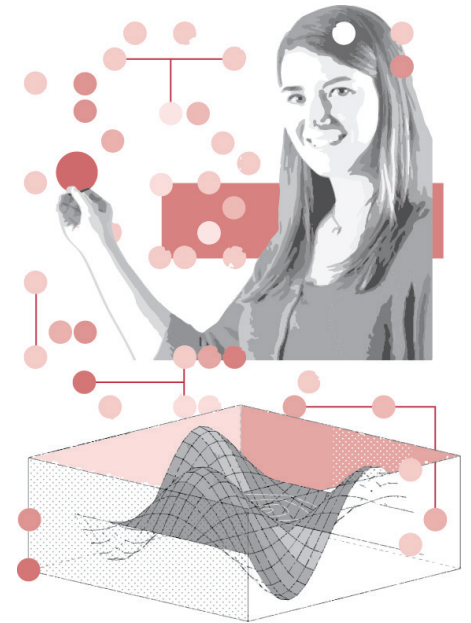
Juka juneriahumta ara at junetu matchi ä usaarua bechíbo entok juka erita at teu bechíbo jum itom ä nokäpo amani. Í puntopo naateka, naikumme jü ara yaatupo ä usaarua bechíbo, jü ä yaalame inel ameu ä nok-la at pensaroa bechíbo jachin ä huepo iri tiempopo entok at juneaka jakun bicha itom hueriahui tülisi ä böjoria bechíbo juka Sistema Educativo Nacionalta.

TERESA BRACHO GONZÁLEZ
Consejera jum Junta INEE Governopo
teresa.bracho@inee.edu.mx

Junel ara nau ä tahuanaké bechíbo juka junakteriata entok tülisi ä yaanähui, junelite ara böota ä makka, junel eaka entok kalakosi at junetu machisi, jume audienciam jume resultadompo huijute, jume ejerciciom ara tülisi usaaruanake, entok ikäi tua bem teulähui simemmeu türinké bechíbo, nau ä kutiaka jita juka bem yaanapo türik benasi, jakun ä yebijnahui, jita ä nokähui jum jachin ä yaanähui entok jum ä yaabahuäpo kutti eaka.

Juka ju jüneriahumta usaarua bichäpo kaachin anmachisi bittupo

Bueuru jü técnica junakteriahuäpo inelim nau yaatu jum nau emo hueriapo jü jüneriahumta yaahuäpo, ai junaktehuame kutti orek entok tüisi at suaka ä jüneriabareka jachin ä jiaubaréhui, junéli ä aseguroaaka tülisi ä yaanahui síme jume datom, entok huete nau hueme ä bejre yaabareka entok tua junel ä huépo. Íri kaa itom at yumäpo ä hueria juka at pensaruahumta juka tabuik nokbahuamta yeu huikke —jachin política bithua benasi tua simem nau antua kaa



nanäla machim sociedadpo joome— iätte eepo yumala chë at yeu hue bechíbo. Kaa lotiachisi machik, íri nokhuame inelim ilitchisi ara taahua:

Jü at yumahuäpo juka junakterita yore majtiahumta betana ilitchisi taahua juka tua türik jüneriahumta yahuäpo. Inelim eiya, ikäi beja yahua-suko (jume datom kutti nahuakame, sistemam buere jünehumta jipureme, ä toboktianakeme ara yaatu entok ä hue-tuame kara omoutemta ä yaahuäpo), lautipo ä johua juka ä usaruanahui juka junakteripo yeu huemta síme jume audienciam uttiakame betana.

Tua luturiata benasi jipuhua burusi ä usaaruahuäpo chë huechiapo o tüiri teaka, buéituk jü tua kaa at yumapo jume jita ä yaanakeu entok jiba ä hueriunakeme juka científico kutti orenakemta aseguroaruanakeme (inel jiauläpo, jü “tua turi” jüneriahumta betana).

Juka jüneriabahuamta nok chibejtiahuako jü ä huatiahuahui au bururia (jum publicacion impresaaruarimpo o sitio Internetpo) *lautipo* ara ä “bittebo” usaariom bechibo, bueituk irituk ä hueriunake huaka tuisi at jünehuamta entok tulisä ä usaaruanau tabui audieenciam chikti taapo ä bitnau betana.

tabuiasi ä bithuäpo juka bat itom bichakähui, uttia inel ä nü bechibo juka jüneriabahuamta en usaaruabahuamta te tabuiasi. Jü tesis chë eriahuame iri il-litchi articulo ä bitnau necesitaruoa juka jüneriabahuamta prooducto junakteriata yore majtiahuamta kaa ama yumahuäpo aporikut —chë tua eriahuata juka buere machik ä yaakähui—, entok kaa juka türik au yeu sikamta benasi tülisi kaitapo au yeu machiak entok lautipo. Entok kaa bamsipo: jü nokhuame chë tua machi asuntom ket binnam jum ofertam entok demandampo, huate ä nokhuäpo nahuim eiya juka literaturaa especializadata yaakame.

Kechim aika jachin ä yaanakëhui junel ä bithuäpo amani juka junakterita chë rikuasi ä yaanahui entok juka demandata ket chë buekasi ä huatiahuäpo amani —chë buere audieenciam ama naikiaka— entok at ee matchi —juka ama huemta nau oreka, mediom y mensajem tabui huate grupom ä huatiame—, chë at junë nau machik yaabareka entok emo ä huatia makhuamta ikay juneriahuamta sime jume usuariom uttiarata jipureme betana.

Bamsi bithuäpo machi jü imi nokhuame ikay betana jume usuariom juka ama yeu sikamta jum junakteripo, kaa jume usuariom jiba ä yaapo yumala, al-la ket jume junakterita joame.

¿Jachisute ara huatem tejhuanake jume jüneriahuamta uusom betana yore majtiahuamta junakterita betana hueme?

Jume junakterita uusom pujba bichäpo chë türik yore majtiahuamta yaa bechibo. ara jariu bitcha jachisu ayuka jume ama tekipanume ä yaanake. Ara yaatu —kaa apolaik— inëli ara bit jijaria guoi grupom yeu puarimpo: a) jume jüneria bahuamta tekipanua ä joame (*jü oferta*), b) juka *demandata joame* (chë uttearata o tua bejreta jipure) juka jünehuamta betana.

Të eni, juka jünehuamta jachin ä bithuäpo amani bannataka nateka, jamak jachin bem anëhui juka ofertata betana ikay jünehuamta kaa chukteka ä jipureka, senu puntapo, juka ofertata alebenak yaari. senu katana entok huepo oferta jum audieenciampo tabuiasi yaarita. Inëli ketchi, ara ettejhua tu jachin ä huehui juka demandata jiba huemta kaa chukteka ikay jipureka, senu puntapo juka jünehuamta makhuamta kaa jikkaj pehuamta, entok tabuiku, tua ä usaaruahuahui chikti taahuarimpo ä yaahuahui jume ä tekipanume, inel ä yabahuäpo jum Sistema Educativo Nacionalpo (SEN). Jume ejemplo kususpo nau orekame akim ä yuktia jume naiki böom, imi tablapo ä bittu benasi:

Escenario I: Jachin ä huehui juka oferta tabuiasi huemta entok demanda usaaruahuahui (tabui gradom ä attiapu nütaka) juka jünehuamta.

Imi oferta presentaruahua juka ä demanda täyaka —uttearata o tua beja jihuekame— sime aniata tabuiasi orekame huate audieenciammak yaari jume interesim kaa nanaläi jum yeu ä huenakehui jum yore majtiari junakteripo. inel at ehuapo, inel ä bithuäpo i ofertata hue benasi, inëli at junetu uttiata yaaka am juneriak chë buru audieenciammaki entok inel ä yahuak au ä uttia makaka ahua ä necesitarua betana, Junel ä huepo, imirim yeu sisime jü huajhua ayukame, mediom entok ä chibejtia juka at jünebahuamta jume huate grupom ä huatia benasi juka noktam nau yahuak jume huate tabuiasi ä joammaki.

Jum América Latiinapo, Jü tua tayahuame jum jiapsihuäpo ä mabettaka ä bittebo juka oferta tabuiasi yaata inëli ara ama yeu hueiye informe generalim amani jume yore majtiahuäpo yeu hueme inëli juka jiojteri yeu hueme jume Maestrom o jume achahuarimeu bittuari (Ravela, 2006).

Imi escenariopo jü demanda —au nokta aihuayo, beja täyahuataka entok apörük betana kaa nokhua— ä jipureiyey, jum täyahuäpo, bueresi ä hueria juka jünebahuamta nau toijbareka jita johuapo au ä attia makaka huate bannataka huerim. Junentaka junne, jü ä hueriunakemtat jiba au huijuti-nake, ä täyahuäpo entok tua usaaruahuäpo jü jita ara ä joapo —türik entok kaa türik— Imiri ara ä yahuua. I escenario cultura junakterita uttia jipuremta, ä jüneria nau atiahuäpo, junel bittu ä yahuäpo, huanäi ara bittu ä usaaruahuäpo entok au türi yore majtiahuamta junakteripo.

Escenario II: Junel au hueria jü oferta tabuiasi hueme entok demanda kaa nanaläim kaa bithuamta o nateme.

Imi au jipure jü inëli au hueriame ofertata betana inel ehuäpo juka demandata uttiarata täyahuäpo. Jü tabuiasi yaanahui juka demandata jachin ä huehui. bueituk imi ä orekahui entok tabuiasi ä yaahuäpo, jü luturia aika imërim ä johua juka audieenciata entok kaa am bicham tenasi bithua jum ofertapo ä usaaruahuäpo inel am yaanakëhui ä natepo huate jita jipuhuäpo kia jita täyahuäpo o jü jüneriahuamta kaa at enakëhui o inel yaahuäpo jume usuariom betana.

Tabla 1. Jume ofertam entok jume demandam jüneriabahuamta natuame juka junakterita entok yore majtiahuamta betana hueme

		Jüdemanda	
		Jachin usaaruahui tabuiasi gradom huatiahuäpo Kaa at ehuapo	Kaa at ehuapo
Oferta	Tabuiasi hueme	Escenario I Oferta tabuiasi hueme Demanda usaaruahuame	Escenario II Oferta tabuiasi hueme Demanda kaa at ehuame o naateme
	Alebenna	Escenario III Oferta alebenna Demanda usaaruahuame	Escenario IV Oferta alebenna Demanda kaa at ehuamta o naateme

Escenario III: Junel ä hueriahuhui juka ofertata tabui entok jü demanda usaruahuahui (jume tabui gradom au attia makaka bittebo).

Juka ofertata inel ä hueriahuäpo tabuiasi ara yaatu jume huete amau tahuame beppa türi koba eripo kayta jü demanda tabuiasi machi —juka uttiahuäpo bithuäpo junne — o bueütuk beja ä jüneria ä aikähui të huatem aika bechübo (jum técnico hueri, económico, político o sime imëi nau orerita). Të inel ä huepo, Sime nau hueiye entok alebenasi juka yore majtiahumta junaktehuäpo, naateka juka ä junakterita ä bicha benasi imi ä jipunake juka ofertata tabuiasi machik o juka ä junaktenakemta ä bicha benasi. Imi ä jipuna huepu ofertata tabuiasi machik, aapo jiba ä nokta betuk jipure ä jüneriahumta ä makaka betana.

Junentaka junne, jume demandam betana ara jüosiapo yatu ä orekahui juka junehumta huete audienciam betana, inëli ket solitudim, natemajrim o reclamom juka nasuk huerita ama hechemta jume huete necesidadim bechübo.

Escenario IV: Juka ofertata tabuiasi jachin ä huehui entok demanda kaa at anakëhui o natehuäpo. Jume condicionim jipuhua jume ofertam tabuiasi yuktiaritaka jum Escenario III.

Ofertata tabuiasi a mabetakau juka demandata betana kaa tuisi at juneaka juri kaa tuisi ä huetuää yaana bechübo o kaa tuisi at juneaka juri kaa tuisi ä huetua ä yaana bechübo. Jum kalakosi ara bittupo. jum huete nokhuäpo, inel ä huepo jume reportem Nacional imëri junel tülisi yeu sime kaa jume funcionariom Educación yauräpo tekpanua bechübo të kaa junëli jume ä usaruanakeme bechübo, jume administracion ama joome o federalimpo o jum escuelampo tekpanuame bechübo, bueütuk kaa ara ama yumapo jume tekpanuame te kaa jume bechübo jibba supervisorim, directorim, maestrom, o jume achayhuarim at jünee bechübo jachin ä jiau barëhui entok ä yaa bechübojuka junë bahumta amau ä jia benasi, të junentaka junne kaa ä bithuäpo ket ikay huete kaa kabetau jiaumachina jume audienciam, anëli ketchi jume solitudim temajhuahui o jita reclamación junel ä huatihuayo.

¿Jachisu itou jiahua —entok kachin itou jiahua— İri propuesta jume escenariom betana? Huete tua tülisi yaanau au ruptuari jum jajamhuäpo entok ä chupnapo.

- a) Jü imi ä oreka yuktiaripo benasi juka bit jijariata ama bitpo yumala jume audienciam jachin machiakäpo benasi. İri inel ä huerianake jume escenariom johuäpo huehuepula ama tekpanuame betana. İri asunto, kaa ama beki bechübo, ama yeu siika jum textopo hueka.
- b) Ara yotutuahua jü bit jijariata natepola jume audienciam huepo amani, jume escenariom chë jipubareka ä yuptiona jachin ä huehui tua junel ä huepo mexicana benasi.
- c) İri inel hueiye jü bat uttiata joaka ara ama bit jariapo te kaa ama hueiye ju noki jachin jä huehui tabuiasi o jume usom betana —bejreme o kaa bejreme— juka demandata betana.

Jume escenariom kaa tua tebesi ama jüoteripo inel ä jotua, junentaka junne, jü kaa aman mekka ä tayabareka en ä jipurë benasi jume escenariom junel yaa sahueka chë huatiahuhui jume huete objetivom jajam jariahuame Reforma yore majtiahumta pujba bichäpo en orekame.

Escenariom en orekame entok böbithuame: ä chuhpepo amani

Jum ama yuktiaripo amani bannataka nokripo, guoi natemairim ara yaatu tua ama huecheme: ¿Jita escenariopote en aane jum México? Jum III entok IV nasuk, jume audienciam o jume tekpanuame imërimmet të ä böbitnake. ¿Jita escenariopotë ä türe itom annakëpo entok jatchiaka? Amante hue peiye jum I. Nechem licencia ikay jehuteriahuame kaa tua tebesi lutula ä huehi.

Kaa at jachin eaka, jü escenario huatiahuame jü oferta tabuiasi machik, juka tua jünebahuamta ama yeu huenakeu yuktianake jume huete tekpanuame necesidadim bechübo entok particularim. Jume Sistema yore majtiahuäpo huete niveel funcionariompo —jume decisionim ara joame o jume huete tua ama tekpanuame jume gestionimpo jum zonampo entok centro escolarimpo —; të ket juka jünebahuamta tua tülisi huemta makhuamta jume tekpanualerom licenciatam makaka jume escuelampo nau ettejhuame (jume maestrom alumnom entok jume familiapo achayhuarim), jume necesidadim bem jipure pamani. Huatiahua peiye, të chë junne, huete audienciam atenderuaka (jü ejecutivota utteara, Jü sociedad civil nau emo toijlame entok jume mediom

de comunicación teame, inel ejemplo) akim ä guokjase yun interésa jipureka İri junel yeu sisime jum medio educativo. İri nau johuame jume apoyom ara ama kiima juka inel huemta ara jüneriatua junel ä huepo amani. entok jume comparacionim ara yauhua bem attiapu huehuepulam ä usaruapo jum jünehumta betana.

Të İri escenario ä hueria kaa juka tabuiasi demandata jibba beja jüneriahumta, identificada, al-la ket beja jihuekamta, inel jiauläpo, juka jüneriabahuamta usaruaka bueütuk ä jüneria ä jipuhua betana, ä taaya ä türiakähui entok ä necesitaroau tülisi au huennakëhui, kalakosi ara at juneaka tabuim ä tejhuana entok tülisi a huennakëhui junëli tua ara ä usaruahua beja at huijuteka juka kara at jünehumta ä jüneriaka at tekpanuanakë.

Kaa juka jünebariabahuamta bat bicha hueriahumta usaruahuau aikamta betana nooka al-la am yaabareka jume condicionim —jita joohumta huämi ä chibejtiahuäpo entok bat bicha anhuäpo ehuame— juka jünehumta bat bicha hueriaka ahua attia makaka ä yaa bechübo jume usuariom betana. İri ajariatu eiyey escenario ama huennakeme senu culturau junakteri uttiakamtahui jum ama kimulame betana.

Junentaka junne, ara ama yuptiona juka demandata yahuakähui entok ä yotutuaka jume usom tülisi hueriaka jüneriahumta betana juka yore majtiahumta junakterita jum tabuiasi yabahuamtau bicha ä huennakëhui entok sentau türük a yaana bechübo bueütuk İri jü tua ä huenuanakeme juka tekil junakterita. entok kaa jü libre iniciatiiva entok tua ehuäpo jume tekilta ä usaruaname. €

Referencias

- Ravela, P. (2006). *Para comprender las evaluaciones educativas*. Fichas didácticas. Santiago de Chile: PREAL/Grupo de trabajo sobre estándares y evaluación. Disponible en: <http://googl/RxzLO1>
- Guerrero, P. (1999). *Comparative insights from Colombia, China and Indonesia*. Evaluation Capacity Development. Working paper series No. 5. Washington D. C.: World Bank Operation Evaluation Department.

Jü obisi anhuame yore majtiahumta betana jum América Latiinapo jita ama hueme Sistema jünakteririata bechïbo Mexicopo

Huate Nacionim ä bichä bechïbo chë tülisi ä yaa bare chë ä türinakë bechïbo jukä jita täyahuamta ïri desarrollo sime aniachi dos mil quincepo tua am bejreka bemela reformapo huaijhua. Jita jïosiatasu ama yeunake jü jünakteriria huate imï bat bichaa bitpo dos mil treintau bichaa Mexico apat ä jipure senu chë bat huemta oportunidaata kutti ä yecha bechïbo senu Sisteema jünakteriaahuamta huamte ama ä kibachanakëhui ti au jiaahua jü ä yaakame.

NURIA SANZ GALLEGO

Diirectora entok Organizaciön Nacionim Unidosta Educaciönta Ciecïatau entok culturata bechïbo jum Méxicopo representante (UNESCO)

n.sanz@unesco.org

Veinticinco huasuktiriaa hueelapo Jomtiem, Tailandiaapo, naatek jü movimiento yore majtiahumta sïmem bechïbo Educaciön para Todos (EPT). Delegadom sime aniat jomeme akim ä firmaaroak juka *Declaraciönta yore majtiaahuamta sïmem bechïbo*, senu compromiso histórico “jita chë ama bëyëu entok jita täyanakë bechïbo entok sïmem bechïbo”.

Sime aniat primaria majtiariyi entok senu huepo chë ä ilikkitunakëiboyi juka kaa jita täyahuäpo huämi. Jum Foro Mundialpo jita täyahuä betana, Dakarpo yahuakame jum guoi mil hasuktiriampo tuam luturiaapo yechahuak (2000po), Jume busam jajambaahuame EPT, ta attiam, imëi sime jume majtiaahuäpo chë ama necesituruäu chakariam jipure, jita tä majtia bechïbo ilitchikäpo yöiyoturimmeu tajti entok

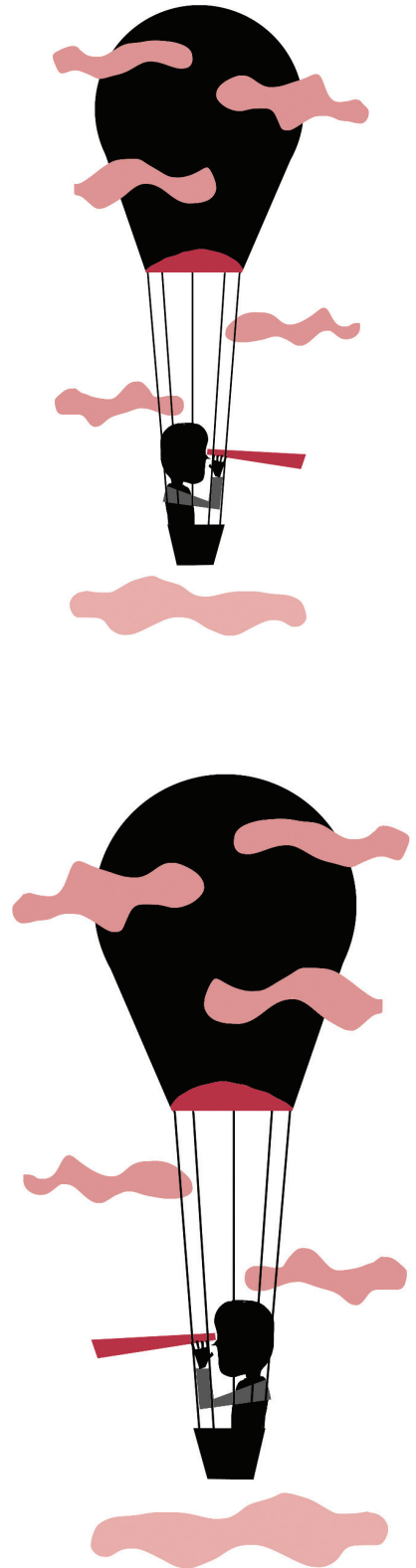
juka tepa tülisi majtiahumta huanäi 2015 po huasuktiriaammeu tajti yechahuak jü ä jajamnakëhui. jum tekil yaaripo nivel mundialpo kalakosi am bittunakë bechïbo jume jita yaa baahuame guoi mil treintapo bechïbo, jü tua tülisi jita täyahuamtayi luturiam yechahuak senu bemelasi ehuamtayi ä jüneriaka bueituk sïmeta ikäi luturiata yore aniamta chupnakeu chë kaita benna jum luturiam humanompo itom yaanakëpo

América Latiina au comprometeeruala ä naatekäpo jum jita jajambahuäpo sime aniachi jü jita täyahuäpo, entok, huari bechïbo, huasuktiria ochentapo naate tebe huisim reformam jita täyahuamem kaa nanälaisi jita jajamnakeme yaala entok kaa nanälaisi tühuata nupanakemta. Jume bat hueeme huasuktiria ochentapo huame tua ä jajambareu ä jipurëihui jü chë ä mekka ä yumanakëhui jum majtiahuäpo. chukula entok jum huasuktiria noventapo chërim tülisi am majtiaa babarek entok suamsi.

Enriapo bemela reformam joohua, ëni autonomia escuelampo entok *descentralización pedagögica ti tehuakame* centraruime, bueituk imëi ä promoveerua juka kalakosi pedagogicapo entok curicularimpo jita yaa bahuamta gobiernopo naateka Centro escolarimpo tajti imï bithuäpo naateka, jü foco orenake jum jachin majtiahuäpo jita täyahuäpo.

Jü Reforma yore majtiahuame jum Méxicopo kibachari dos mil docepo naateka (2012) ä jipurre chë ä bat huepo jinäikiamta jü chë tülisi majtiahumta ä jüneriatebo bueituk ikäi bat huëhui bueituk am jajamnakë bechïbo jume ili usim entok jume jubua yöiyoturim jita täyahuäpo jabem june kimunakëpo huaijhua junëli ketchi, jum Programaapo Sectorial teapo de Educaciön 2013-2018 (PSE), bat huepo näikiari jü tülisi majtiaahuame desarrollo politicata, socialta, economicota entok culturalta paista jajambechïbo, entok reconoceeroahua jü tülisi majtiahuame bueituk jü ama huam ilitchisi am yaanakeme juka kaa nanälaisi bithuamta mexicanom násuk ayukame. Jum pse ä chupepo ti jiaubare objetivom entok jita johuame ïri amau bicha itom hueria reformata chupeu tajti. Jü jita itom bobichau chë bat hueiye chë tülisi am majtialaka jum jita nivelimpo bem majtiahuäpo.

Jü país uttiata johua jita au huemta mabetaka entokim emo identificarua jum reportepo juka majtiahumta emo guo-



jasëhui sïmem bechïbo senu huasuktia-po yeu hueiye jü organizaaci3n Nacionim Unidom teame jü Majtiahuame jü yun jita Täyahuame Cultura teame (UNESCO). Juka majtiahumta chë tülisi yaabareka juka jio-siatane jipunake chë decisivota jum desarrollo Mundialpo chukula 2015po. Jachin ä huei junne juka reportepo in güojasehui EPT 2014po,¹ 250 millon ili usim emo yeu buijnake kara emo leeroa tiaka entok kara jïojteme entokim aritmëcatammet junne kaa juneiya chë kaa obiachimmet junne; im-mëirimme, 130 millon beja escuelame. Jum reportepo ïri ama yuktiari, ikay desafiota yommia bechïbo, necesario jume sistema nacionalim junakteririam, junëli jïü ama yeu sikamta teuritaka akim ä usaruanake jume politicam yore majtiahuäpo. Chë junne, ikay nooka jantuk jü crisis jita täyahuäpo jume grupom chë kayta jipuremmet chë am afectaru entok sïme aniat jü kaa nanälaisi emo bithuame, juka kaa tüisi kaa nanälaisi emo bithuamtam huaijhua bem paispom akim ä esso.

Jum reuni3n miniisterial yore majtiahuäpo sïmem bechïbo jum América Latiinapo entok jum Caribepo, ïri ama celebraruahuak 2014po jum Perúpo, jume ministrom nau nokta yetchak jume regionim jachin bem machiakäpom nasuk junne juka agenda *post* 2015tam ä yaanahui:

- Jü jita täyahuame bejhuasi machi entok luturia, entok nahua ä garantisarua bechïbo huate luturiam juchi yaa bechïbo
- Jachin itou ä huei junne entok chë yoorisi machik regiompö jü kaa suamsi aneme entok jume ama yeu huehui jume sïme paisim entok regionim kaa emo nanälaisi ane. Huate kaa yoori nokit juneiya entok bem anepo jachin bem joakahui, Ikäi sïmetam ama bitnake bueïtukim ama jinaikia.
- Jü tüisi majtiahuame bat hueiye juka kaa nanälaisi bithuamtam lütia bechïbo, polobehumta, entok genteta nau ruktia bechïbo.
- Juka yoremta eä benasi ïri ame nasuk ayu matchi uttiata joaka ame nasuk am bareka, entok jiba, au naikumte.
- Jü jita täyahuame genteta ara nasam amtua entok jita am jotua, bem anepo entok sïmem, entok am ania bem uttiatnake bechïbo jum bem anepo entok nau am ettejhuatuanake entok nau omteme

nau al-letuanake, sïme huaka nau nasuahuamte yätituana.

- Sïme jume jita majtiahuame jume jubua yoiyotiume ä ettejhuana kaa escuelapo aneme entok kaa tekapanuame ikäi nau ruktihumta entok tekapanuahuamta am junenake bechïbo

Imëi jume bat hueme jum agenda *post* 2015po joohuame ikä kaa nanälaita bem bithuau kaa yotunakë bechïbo ikä uyorisi majtiahumta tülisi bitnake bechïbo sïme jiapsihumta bechïbo. Imï reuniompö, jume huate paisim América latiina akim ä reconoceruahuak, entok chë junne, jachin rikosua bejrehui juka regiompö bem majtiahuhui, intercultural ama beye tülisi ä täya bechïbo entok ä garantisarua bechïbo juka ama huam jiapsi bechïbo majtiahumta tülisi bittunake bechïbo.

Jü tüisi majtiahuame ama bittu inel jiahua mamnisi näikimteri: Lutüla huemta böojoriahuamta, *sïmeta nasuk ara bittumta, ahuua attia makhumta, uttiata joohuähui* tülisi jita yaa bahuamta entok tülisi ara tekapanuahuamta. Jü chë bat hueme ara subrayaruahua jume junakteriahuame entok jume yeu hueme majtiahuäpo, entok ketchi jume äbo kat-riammet entok bit jariautuna entok jünariatunake. Jume paisim emom comprometeruak ikäi sistemata junakteriahumta tüisi ä yaa bechïbo elapom ä consideraruana jakun tajti uyorisi am majtiahuhui entok amet bittuna politicata yaa bechïbo entok ikäi sistema majtiahumta gestionaru bechïbo.

Jü nokhuame junakteriahumta obiachi jioje betana, bueïtuk huate tabuiasi ä jüneiya entok kaa nanälaisi ehuame. Jume reformam chë buru joohuame jume escuelam tekil joohuahuimpö am kukutia. Të chë june türi jume alumnom jita tätayanakehui bem tüisi jiapsina bechïbo.

México jum nau nok nassuahuäpo participaruala regionalimpö jachin jum yore majtiahuäpo junakteriata yaana betana, juka jita täyahuamta amet bittunake bechïbo ikä sistemata tüisi bem majtiahumta betana. Imï nok nassuahuäpo ama nokhua jü junakteriahuame necesario teaka jita am täya iäka bat bicha am kat iäka tabui nivelimpö entok sistema areampo.²

Jume paisim regiönimpö türi sistemam aika tüisi jüneaka jum majtiahuäpo entok jum jita aika ama jüne bechïbo, imï maj-

tiahumta bechïbo iäri betana türi nahua ayuk cuentam ama yaa bechïbo, hua tühua ama boo bithuame jum majtiahuame huepül paispo.

Të juntuksan, ikäi sïmeta nasuk ayuk junne jum sistemapo junakteririapo entok jüneriahuäpo, ketune kaa ama bittu jü jünehuame jum decisionim nühuame entok escuelampo tekilta yaa bechïbo. Jü informe EPT 2015po ä subrayaruahuala juka necesidata entok iärit emo temajj iäka sïme aniachi juka täyahuamta betana. Nau am ëe iäka ikä junakteripö sistemata beppa jita am täyanakë bechïbo.

Jume paisim ä solicitaruak jü Instituto Estadisticata jum unesco Montreal teapo, Canadá teapo, ä yaa iäka juka foro consultata ä permitiaruaka juka ama yeu huemta alebena iäka, especialpo juka bemela Agendata desarrollopo *post* 2015ta ikä sistemata bat hue iäka juka regiompö ama ayukamta entok ama johuamta benasi a yauhuak.

Juntusan jume paaisim jume bem yore majtiahumta ä jïojte entok jume pruebam juka estudiaantem tayau junakte bareka jum nacional junakteririampo, jum estuadiom internacionalimpö aane juka bem tayauhuim bem jita ara joahui junaktehua june (TERCE), tepa ä türiakähui alumon jita täyanakëpo náuk orek entok ä jaria Sistema tülisi majtiahumta uttiata makbareka sïme katanariam nüla competenciam junakteka, leeroahuamta, jïojtehuamta, matematicam entok ciencia, importanciam jipure am jüneria bechïbo jume factorim täya bechïbo bueïtuk am expicaromta juka tülisi yau ä huehui entok jume paisimpö amau tahualamta jum sïme tülisi majtiahuäpo jajambahuäpo.

Jü comparaci3n imëi pruebampö yeu sikame am bittebonake jakun tajti am huehui juka jajambahuamta huate paisimpö, oportunitata bittunakë bechïbo ti jiau baare ï ejeemplo: Bueïtuk jü jita ame nasuk orekame jitat jünehuäpo, leeroahuäpo jum contexto urbanopö entok rural nasuku koraitisihua batte sïme paisimpö América Latiinapo joomem. . Iäribechïbo junelte jiauymatchi bueïtuk bat bicha hueiye jum tülisi majtiahuäpo, entok ket senu huepö ayusime jü suamsi majtiahuame.

Junëli, jü jita nokhuakame yaari imëi pruebam sïme aniachi jünetebola tüisi am türiakähui ä täya bechïbo senu huechiapo jahin ä huehui juka tülisi majtiahumta o jaiki naciom nau compararoaka, junentuk

junne yuktiaripo yumala bueituk kaa sime-tukähui solucionim jariu bechibo entok lineam definitivam bechibo tekilim nau sauk jume intermediom o ama jome estadom ä huatiame huämi jume Municipiom entok escuelam. Huari bechibo necesario informaciónta jipu bechibo factorim asoriarualame jita täyahuäpo jajamrim beppa, anëli ketchi ket senu modelota ama huechiaapo anaalisista tua lutuia localta bechibo huemta ä aniaka ä definiaru bechibo entok obcionim cambiom yaa bechibo jum gestion administrativapo entok pedagogicopo escuelaipo.³

México aapat yörisi machi oportuni-daata jipure senu Sistema junakteri inclusivota uttiata ä makna bechibo, nau am etuanakemta jume caracteristicam hupül contextom paispo nau joakame. Jü sistema junakterihuame jita joame ara bemela forman junakterim nau chakame ara proponerua entok nanancha eame jum uttiata jum bem uttiata am nüyepo ju interculturalidad joohuame senu jita täyahuame tua ama huechiasi hueme hupul grupo ettario entok huepu contexto poblacional tepa kaa nanälaisi machi entok ricua cultural nacion ayukamta hueria. İri sistemapo sime ara participarua sime ama kimulame ara am considerarua ili usim majtihuäpo, jubua yoyotume entok yoyöhuem. Jü ama yeu sikame informacion türita maknake am tojnake jume majtihuäpo yauchim am june-nakë bechibo jume factorim jita bechibo kaa am jita täya bechibo jume estudiantem entok jü institucionim desarrollota; te ketune ama aika, politica jita ama täyahumtam jiojtenakë bechibo türinake am chuptua bechibom yaari jume naciompo jajambahuamta entok sime buiapo foro mundial educacion Korea del Surpo comprometeruari, mayo 2015 dos mil quincepo yeu sikame ä jajam bechibo juka tülisi majtihuamta inclusivota naareekisi sime jiapsihuäpo bechibo sime gentem 2030 huasuktiriau tajti yumakame.

Jü bemela Agenda majtihuame senu visión humanitariopo yeu simla jü majtiharichí entok desarrollochi derechos humanopo nahuakamtachi entok dignidachi, justicia socialichi, jabeta suayahuachi, ä nau ani culturaalichi, entok responsabilidad nau naikumteri; entok cuentam nenkihuäpo. Jume guoj mamni jajamriam sime aniata bechibo Korea reuniompo definiaruahuame imëi ajaria:

Jajambaahuame senu: 2030po bechibo, chë ä ilikkipo x% jume ili usi jaamuchimpo entok ili usi oohuimpo escuela primariapo prepararuatunake.

Jajambaahuame guoyi: 2030po bechibo, sime ili jaamuchim entok ili usi oohuim educacion basicata tülisi machimtam chupanakë, kiali entok uttiapo. Chë ä ilikkipo batani huasuktiammeu tajti.

Jajambaahuame bajji: 2030po bechibo, sime jume jubua yoyotume chë a ilikipo x% yoyötume aram leeroanake, jiojtenake entok aram calcularoanake sime ara au yühüä necesariota jipureka sociedadapo yumaisi participaroa bechibo.

Jajambaahuame naiki: 2030po bechibo, chë ä ilikkipo x%⁴ jume jubua yoturimpo entok y% yoyöturimpo akim ä jipunake jume jünerim entok competensiam necesariom. Huepul tekilta jipu bech: ibo entok senu jiapsihuamta chë au türi cheokoria juka majtihuamta entok ju formación tecnicata entok profesionalta bechibo, jü siglo guoyipo hueme secundariapo entok educacion superiora bechibo.

Jajambaahuame mamni: 2030po bechibo, sime jü majtihuame jitat jünehuamta nülaturake entok competenciata, jume valoorim entok tülisi emo nühuame huaatihuame sociedadim kutti emo jipureme entok yanti jiapsame huatem huämi, jü majtihuame sime aniata bechibo ciudadaniata bechibo entok educacion sostenibleta bechibo.

Jajambaahuame busani: 2030po bechibo, sime jume gobiernom akim ä jajamnakë bueituk sime jume ä majtihuame ä mabetnake bechibo senu majtihuamta makhuamta maestrom yeu puarim betana huemta capacitacion profesionalta jipureme motivuarim entok tüisi jimanuari.

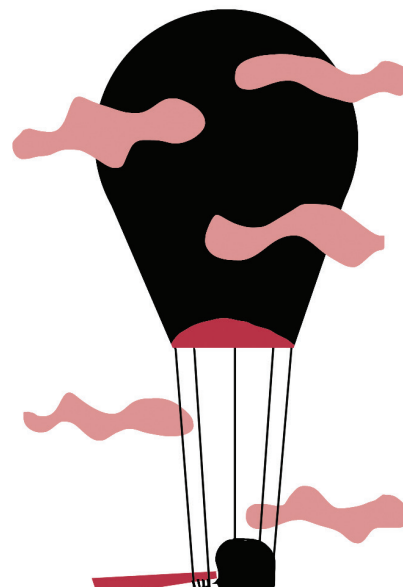
Jajambaahuame guoj mamni: 2030po bechibo, Sime jume paísims educacionta bechibo yaa orenake chë ä ilikkipo 4-6% naiki o bajj porcentopo ä producto interno bruto (PIB) o chë ä ilikkipo 15-20% jum ä gasto públicopo, chë jita ameu beyemta batkechaka.

México ara ä proponeerua huepu sistema junaktehuamta bueituk ä monitorearuanake bechibo jachin bat bicha ä huehui jume jajambahuame chupnake ä chikola 2030po bechibo. €

- 1 UNESCO (2014). Informe de Seguimiento de la EPT en el Mundo. Enseñanza y aprendizaje: lograr la calidad para todos.
- 2 UNESCO-LLECE (2008). Reflexiones en torno a la evaluación de la calidad educativa en América Latina y el Caribe.
- 3 *Idem*.
- 4 El Grupo Asesor Técnico —establecido por la UNESCO en marzo de 2014, con la finalidad de retroalimentar los objetivos de educación post 2015 que formarán la nueva Agenda Educativa 2030 para todos los países— y el Comité de Dirección de Educación para Todos, así como los estados miembros y asociados, definirán las metas finales 1, 3 y 4, a través de un proceso consultivo en una reunión de alto nivel que se llevará a cabo en noviembre próximo.

Referencias

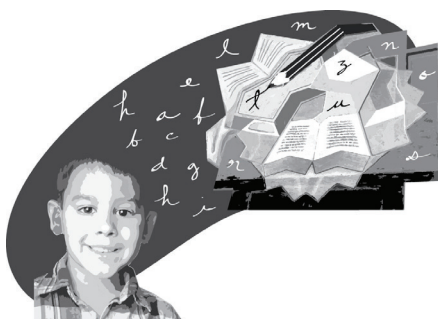
- DOF (2013). Decreto de Reforma de los artículos 3° y 37° de la Constitución Política de los Estados Unidos Mexicanos. México.
- SEP (2013). Programa Sectorial de Educación 2013-2018. México.
- UNESCO (2014). Informe de Seguimiento de la Educación para Todos en el Mundo: Enseñanza y aprendizaje: Lograr la calidad para todos.
- UNESCO (2015). Informe de Seguimiento de la Educación para Todos en el Mundo: Enseñanza y aprendizaje: La Educación para Todos 2000-2015. Logros y desafíos.
- UNESCO-LLECE (2008). Reflexiones en torno a la evaluación de la calidad educativa en América Latina y el Caribe.



ABÓNI MAPU REKÁ MACHÍ OSAKÁ

Anáwiami mapu reká nulá Reforma Educativa jemi omáana kawí Mésiko

Nóchami INEE JAWÁRAMI MAPU SI
NAPAWÍKA RAÍCHA JÁWAMI KOBIERNO YUA



Mapu reká nokiwá ali ikí jemi omaana kawí Mésiko Reforma Educativa kitéra, a be omaana machiwá na raíchali, ma besa makoi bamiali ju mapu alí jare a osáli raíchali, mapu reka ikí joreana kawichíaye, tási jemi bi chiriká ikí nalí omaana kawirali mapu peré suma pakotami, usani nurariwami a nebo kiti benéripa, mapu reka nulá jáwami Organización de la Naciones Unidas kiti alá Benéma Benéami sébali Ciencia ali Cultura (UNESCO), raíchali napawika elárami aníami chureká nokísipa jipi jonsa kiti ala nejéwipa raíchali mapu buyánali Organización de las Naciones Unidas (ONU), ala chea raíchali kuliwami mapu a ucháli Reforma Constitucional jáwami ikíwika, jena raíchali natéami a buyánali oselichi jiti sineami ikíwima febrero mecha 2013 machiwaami we natéami, iwéрили nima, kiti neba risensi derechos humanos mapu chabési jonsa buyáli 1993 a eláli jáwami, we natéami raíchali kiti iwéрили a benéma suwaba kuuchi, nejéwika mapu reká nulá plataforma jurídica oseruami jiti nema kuchi alí kúruwi, remalí jemi Mésiko awíami, ewénowa iwéра julama kuuchi chimí beneríami kiti benéka ochéroma.

Alá riwiika kipu níala risensi derechos a beneripa kuuchi, naí owiina wiká nároli, echi náriili a kayenáma anáwili evaluación.

Chiriká alá machiboa acha alá benéa eena kuuchi, nejéwika sebali risensi mapu níwi benéami, kiti alá natéma ichali amachítiwami kuuchi, iwéрили ju kiti benéripa, jiti ala rejolima minana, enéma alí anáwika evaluaciones niwiika mapu reká nulá Sistema Nacional de Evaluación Educativa (SNEE), nejéwika mapu reká nulá Política Nacional de Evaluación Educativa (PNEE) kiti sineami nakurika nijima nateami raíchali benériwami kitera: a) acha ala nejewika risensi derecho nocha benériami, kiti ala natema mapu suwaba benériwi, b) mapu reka nocháliwi sineami beneria, elaká nurariwami mapu a buyána beneriwami kitera, c) acha mekabéра nocháluwa mapu reka nulá ali nisa benériwami kitera, ala neka risensi derecho, alí iwéрили nejéwika mapu reká nulá jáwami jemi estado muchuwami.

Nurariwami ley nurá kiti natúwika jawába SNEE, ala enéka mapu chureká nocháma, ali enéka machiká kiti ala nocháma PNEE, jiti kiliipi buuchími énipa boweraa, iwéрили iyasia, sineami nakurima kiti ala muwésima na nochali, a natépisa namuti chéwami a jiwéра nokísipa ke chakémi nokísipa aboni elaká natúwika jáwami yua, alí pe chuwé pakotami we machíami yua, jiti echi newáma nochali chimí estados; alá chea nurariwami mapu ne jáwami benériami mapu reká nulé jáwami mapu newá oselí mapu náti anáwipa benéami kiti chiriká machiboá acha ala benéa eena benéami, sineami natuwika nakuurika mapu a newá anáwili evaluación educativa jemi omaana Estados.

Na sebali nóchali ali che jarécho mapu ke ayó buyama, ala nima kiti ma natúwima ali karewésima ala chea mapu reka nulá SNEE, a buyanáma bachá mapu we newaléwiwa, alá iwéрили nulaká, chureka newába nochali proyectos, piri buyána na nochali newalíwa alí chu kipo wenomí newaléba jiti alá buyama sebali nochali; anáwili ala nikurima churika nochaba minana, jiti ala nima kuuchi amachítíwa jiti kiliipi sisima nikuura, machiná nocha, ali buyána sebali resultados; jiti nakurima ala machiká benéria, ala machiná suwabia wenomí, ali suwaba resultados buyana jiti omaana machiruwami nima, kiti choná jonsa ayaapi anáwika machiboa, acha ala benea eena kuuchi, ali benériami alá benérima sukueliwami, naí a nakurima suwaba benériami, kuuchi ewénowala, chuwé suwaba pakótami mapu nakuuri natúwa jarecho yua alí wéala nulaami titulares educativos.

Wilimina buyé a simáripa bijí tási cho suwía, kiliipi ta eena tasi awánika a nejépa nurariwami ley ali sebali mapu newaleliwa jiti ala nima amachitiwami, ali anawika evaluación machiboa acha ala beneasia benéami.

Chebe bamiali 2014 echali jonsa we raicháluwa ali newaliwa kiti ala nochama PNEE yua raichaka jáwami beneriami nochami gobierno yua instituciones federales ali jemi omáana jáwami, raichaka wekanatami namuti, ala natuwika buyanása raíchali a ikiripo mapu chureka alá nisa re kiti a kayenába evaluación. Ayena ayaapi napawika raichaluwa omaana newaka conferencia napawikiachi mapu oná raicháluwa nochali kitéra mapu buyána SNEE, chona ruyeliwa jiti ikiwima sinéami mapu reka nokisiwa karéwa sebali nochali, mapu newá Instituto Nacional para la Evaluación de la Educación (INEE) choná amiwá mapu reká nisa re newalíwa evaluaciones kiti neba omaana beneriachi mapu jáwa re jemi kawichíaye.

Sineami ala nejewika olama lineamínetos mapu buyana INEE, na bamiali 2015 a newaba ali kayenába mapu reka anáwipa benéami, nejewika oseruami mapu reka nula Ley General del Servicio Profesional Docente (LGSPD), ali buyanába mapu reka anáwipa benéami Plan Nacional para las Evaluaciones de los Aprendizajes (PLANEA), na nijima raíchali natéami mapu reka nokisi machiwaami jiti nema benéami.

Chabea bamiali 2014 a buyánali raíchali informe *Machiwaami mapu nula chureka ala nisa re beneriwami*, ali abrili mecha a machínali aniami: *Kuuchi amachítíami jemi omaana kawí Mésiko*, a riwíri machiná mapu reka nokísipa napabua ali benéria kuuchi kuli chotásiachi benéa, jare newá chuwé nochali mapu amachiti benéami. Echali ayena buyánili raíchali informe *Mapu ona nawési sebali raíchali omaana pereami komirachi ali pobalos nijíala, na kitera ku wami narésa sebali resultados nárika machiwaami mapu anilíwa evaluación educativa*, nakuuri jáwami omáana kawichíaye peréami natuwika napawika nóchami Fondo de las Naciones Unidas para la Infancia (UNICEF) mapu nocha ojísina mapu wilí kaemi Mésiko.

Eneka nokiwa mapu nijí anáwiami evaluaciones, chirika napabu sebali machiwaami newarami investigación binekí kitéra, ala aníami chureká beneripa kuuchi mapu kuli chóta benéa, mapu reka nochasa

re beneriami, ala nateami beneriwami kite-
ra, a beneripo kuuchi mapu nakú eena kipu
ewenowa yua migrantes kúchuwala, ala
náríka omána peréami, mapu piri machi-
waami newaléa, nateami raichali buyanáma
jávami política educativa.

Machiwaami we natéami beneripa kuu-
chi, mapu reka ta aníli nárísiwa pakótami,
kiti jáwami onaana kawírili naciones nu-
laami, bacha aniruami churika wee olába,
iwérili risensi ju derecho universal aniliami
sineami iwérili nema. Echi kite natába chu-
reka ala nisa re Sistema Nacional de Evalua-
cion Educativa, we nóchali ju nali sinéami
nakúríma suweena nulérami. Sébali machi-
waami anáwiwami chotasima buyana che
wiká kuírili.

We nochali ju, natáliwa chureka nisa re
buyánaliwa evaluación educativa, we na-
teami kiti ala nikuríma wachina reforma, jti
echi chea nochába, iwérili suwénipa nochali
mapu reká nulá jáwami iwérili nochába jiti
che buyanába nateami raichali kiti ala ni-
kuríma amachítia kuuchi, a be eena benéa
33 millones kuchi, kuruwí, ali remalí jemi
kawí Mésiko awíami, mapu sebali bamia ali
ala benésa re,¹ iwérili ju kiti suwaba kuuchi
benéma, jiti alá rejólíma suwénisa benéa,
jipi ko we nirú omaana escuela mapu oná
benéma, ala kuírípa kuuchi amachítia ma-
chiwaami, echiriká nema aboni níala risensi
derecho a la educación.

Raichali natéami mapu buyaní oselíchi
gaceta, sineami choná enéka ikíwima se-
bali raichali, choná ala aní chureká nokiwa
wachina Evaluación Educativa mapu néli-
wa jemi kawí Mésiko, we alá enéwi raicha-
li chureka alá nikuurisa re, jiti aminábi ala
nima machiwaami. Jáwami joreana mekabé
pereami ayéna nakuuri buyána riwirúami alí
natéami raichali kiti sinibí ala nísima machi-
waami evaluación educativa sinéami neala,
nalí neka nuraríwami, jiti sinibí ala nima be-
neríwami, alí sineami kanilíma ala benésa. €

¹ En México hay un total de 33 524 563 menores de 15 años según estimaciones del Consejo Nacional de Población. CONAPO 2015-Censo de Población y Vivienda 2010.

OSELÍ ALÁ NURÁ CHUREKÁ NEBA

PLANEA: Jáwami alí benériami a nakuuri newayá kiti anáwika buyanába resultados natéami raíchali

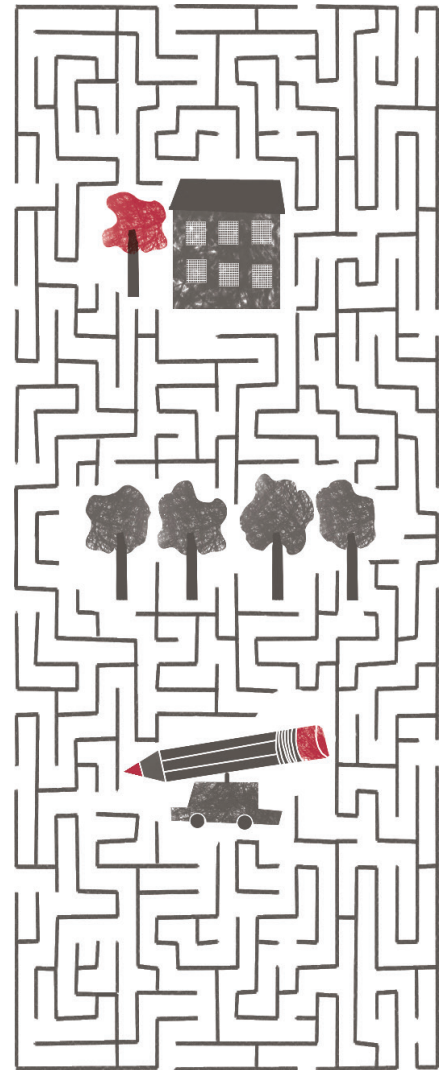
Chabea ma napawika raichasa jawa-
mi kuuchi amachítiami, ma suwenisa
raicha ma umeali nakuliwa ali che ja-
recho raichali osayá oselíchi mapu ona
bilepi busuré ruyeká nesero amachí-
tiami, mapu ali jonsa owinali Reforma
Educativa, ala machiná enéliwa acha
alá benéa eena benéami, mapu kulí
benési educación básica, ma we repá
eenami benéa media superior aniliami,
jemi omaana kawí Mésiko, chona jonsa
nátali kiti bacha benéba píri amachí-
tipa benéami, naí si nakuríma suwaba
benériami omaana nóchami jiti enéka
ali newalaká animea chureka nisa re
machiwaami resultados. Na raichali ala
nuráma chureka ali chukilimíma ucheba
nárilíami, jiti a nausama kami sebása re
natéami raíchali.

ANDRÉS SÁNCHEZ MOGUEL¹

Waluala nulaami mapu nocha ojisina Di-
rección General mapu oná newaká anáwili
buyana natéami raíchali na ojisina a chea
nocha Unidad de Evaluación del Sistema
Educativo Nacional

andres.sanchez@inee.edu.mx

Kuli chótachi na bamiali 2015, jáwami
K nóchami ojisina Instituto Nacional para
la Evaluación Educativa (INEE), echali bu-
yánali mapu chureká olaba kiti enéba acha
ala benéria benéami, Plan Nacional para las
Evaluaciones de los aprendizajes (PLANEA),
a narípa benéami mapu kuli chótali ali mapu
we repa eenami benéa nivel básico ali me-
dio superior jiti niwiipa pruebas, ali echirika
machibóba acha ala moayá benekí sukuéliwa-
mi, kiti machiká che buyanába machiwaama
mapu benerípo sukuéliwami, jiti minabí ala
nima.



Ibíli nóchali níama mapu reka machiboa acha alá benéa sukuéliwami

Ne kulii newalaká mapu piri raichali náríma
evaluacion. Preskill y Russ-Eft 2004, nai ala
aní mapu suwe narili ibili chopi aniwaami ju,
ala natárami, jiti wika anári rumea, suwaba
aniruami a napabúka, ayena we machíríka,
ali aboni eláma, newalaká, aboni animéa chu
aniwaami ju sebali machíruami, ali piri nali
wé neba, ne mapu machiná ani namuti ruya.
Jiti machiboa mapu newá ali chureká ala ni-
kuuri mapu reka wee iki.²

Na sebali machiwaami machiná animea
PLANEA, napabuka sebali machiwaami kiti

náripo sukueliwami, jiti napabuma sebali raichárami, enéka ala machibóa sebali aniruami, ali buyanaba jiti jarecho ikíwima, ke chona suweena na evaluacion, nali we nochaba na kitera, ma buyanása sebali machiwaami, ayena ala moáma sebali we natéami machiruami, jiti sinibi ala nikurima repami moayá sebali machiwaami. Mapu reka elá na nocháliwami ali machiwáami kitera, ke nábi elába ali nába, nalí che wiká buyanába re. Echi kiti be wiká buyása re machiwáami, wikaka benériami nakuurika jiti a machibóa anakú. Newalaká mapu reka aní INEE jarecho instituciones yua nocháma, machiwáami evaluación a eláma sinéami raíchaka animéa chureká nisa re, echi newayá si nakurima jawami, benéami ali suwaba kuuchi amachitiami.³

Chureká nochánali PLANEA

Napawika katúwami PLANEA a machináli, acha ala benéa eena suwaba benéami, mapu benériwi sebali mapu ala machisá re. Jeregá wee machináli:

- A ruyéba suwaba, jiti ikíwima chureka nokisiwa bineriwami kitera, acha ala benéka nokisia benéami.
- Nai nijiba raichali we nateami kiti jarecho nema, ali machiméa mapu reká nocháliwa jiti ala nikurima sebali amachitia omáana benériachi.
- Nakuuri nijía sebali machiruami,⁴ jiti ala benésa ala machiboa ku amachitia benéami.
- Nakuuri kiti choná jonsa buyama natéami machiwaami, ala beneriwami suma benéami, we natéami machiwaami.⁵

Chureká nochába

- A níama sukuela mapu jarecho riwirima sebali bineki ala newaká bilépi natéami raíchali:*⁶ a riwiripa benéa eenami primaria, secundaria ali bachillerato mapu a benesa re sinibi nayo bamiba,⁷ jiti ayaapi chiki bamiba a niwiipa evaluacion ali chirika machiboa acha ala moála sebali mapu benériwi ali mapu iwerili benésa re. Ayaapi enéba ali machiboa acha ala nakuura eena echi machiwáami, a wili-mina rejoráma beneriwami. Na bineki a kuro jáwami beneriami (AE), a iyá nateami raichali kiti eneka namika ala newama nochali mapu ala nisa re benériwa benéami, jiti suwaba ikiwima natéami raichali, mapu reka nocha sistema educativo. INEE a riwirima nochali jawami

beneriami ayena ikiwima ali machiméa chuwe pakotami eneka oseruami informes machiwaami mapu buyaní omaana kawichiaye alí jemi raramuri perélachi ali mapu buyaní omaana estados.

- Bileana oselichi roaba sebali escuelas rewala, bilepi nateami oseli nima machina raichali aniami:* pe okua narili uchuchaba oselichi evaluacion, jiti sinibi bamiali a naripa beneami ali echi ku eneka machiboa a cha ala benea eena beneami, echirika newama na nochali secretaria de educacion publica SEP yua natuwika jawami ali suwaba beneriami mapu nocha omaana estados ali omaana escuelas mapu niru jemi kawi Mesiko, jiti ala suweenami beneami primaria, secundaria ali nivel medio superior. Ayena iyama machiwaami AE, mapu reka ne kulii, a riwirima oseruami, mapu chureka ala beneriwo beneami (CE), ibili escuela a narema chureka buyala resultados ala machina osaka jiti ala ikiwipa.
- Newaba pruebas jiti neba chona beneriachi:* na iyaba kuuchi amachitiami mapu beneri cuarto grado de primaria, mapu kuli chotasi benea, jiti prueba niwika machiboa acha ala moaya sebali bineki, acha ala nikuuri oseli guia, jiti a benema newaya nochali sukueliwami, na oseli nura raichali chureka olaba ala beneria omaana CE, ala nejewika aniruami, jiti echi nema amachitiami, mapu ali riwe nochali tarea. Chona eneka napabu sebali raichali jiti buyanaba sebali machiruami, jiti che kulíwami benériwami buyanába.

Nakuurami náta PLANEA alá nema resultados natéami raíchali buyása

Wika nakurima elayá nateami machiwaami; ala nataba na sebali resultados mapu buyanali PLANEA, ala nulaká jiti iwerili neba amachitia,⁸ ala ikíwika jiti natéma raichali mapu kayenama beneriami, ala eneba mapu a ompása re che jare nochali beneriwa benéami, na machiwaami ke pe chuwe jarecho semeripa anika churiká sineami si nakurili kayena ali machiya na raichali.

PLANEA ayena buyánali jarecho raichali machiwaami, ala chea nurariwami mapu che wiká raichali nocha INEE ali che wika beneriami, sineami mapu si nakuuri ala raicha sumá jáwami beneriami, mapu yua nocha kobierno federal ali jáwami omaana estados muchuwami ali wika nakuurami mapu ku iwériti kiti natéma mapu benériwi

beneami, chuwe pakotami waná nóchami, sineami ikíwika, ala raichaka buyana resultados, mapu we alá nateami ju, nali ke cho karéwitami.

A najatipo raichaala Paul Hood sebali narili kiti chona buyama respuestas, ala nikurami riwiria ke chopi ayeri (enéba machiwaami viré).

Pe kuaa raíchali che anibóa

Ma raichása ma anáwisa machiwaami evaluaciones ku enéba piri machiruami buyála, nejéwika mapu reká nulá PLANEA, alá aniami mapu reká olába kiti natéami buyáma raichali. Sumá simarima jiti ala buyáma nóchali, ali ke chakémi neba resultados, aminábi we natéma kiti anawí buyáma raichali. Omaana simárima kiti ala buyáma nochali, jiti ke chakémi neba resultados, ke animábi we natéma nali buyanáma nochali, ke anáwami newáma benériami ni bile kayéna raichali, choná jonsa sinéami natáma, mapu chureká ala benériwo, ke ala buyása ko raichali ke wesi ichéwipa: nejéwika mapu reká nulá pruebas, ala enéka tibuka mapu ali ucheliwa, newaká chu kipo natésa re raichali buyanálíwa, enéka anáwami ke sukuela ni bile chimi jáwami si nocháma, jarecho ke chimí nóchami nisa re nakurami anáwa.

Jarecho ayena nikurisa nili newayá anáwali evaluación mapu reká nulá PLANEA omaana sukuelachi a nochába aboní ikíwika, isini a buyanása re raichali we natéami kiti ala nikurima, jiti ala nochába omaana komirachi sukueliwami yua, eneka oma resultados raichali mapu buyáli ma anáwisa, choná jonsa uche buyanába raichali jiti echi enéka nochába omaana mapu reká ikí kiti kuíroma ala beneria benéami, echi be la ju mapu kitera nocháluwa. €

1 El autor agradece a Mariana Zúñiga García y Carolina Cárdenas Camacho, ambas de la Dirección General de Evaluación de Resultados Educativos de la UESEN, quienes ayudaron a revisar este texto.

2 Preskill, H., Russ-Eft, D. (2004). *Overview of Evaluation. En: Building Evaluation Capacity*. Thousand Oaks, California: Sage Publications.

3 Schmelkes, S. (2014). *Reunión Anual de Evaluación 2014. Cinco principios del INEE*.

4 En PLANEA, *contextualizar* es caracterizar las circunstancias que rodean el aprendizaje, para entender mejor el significado de los resultados.

5 El lector perspicaz notará que este propósito de PLANEA no se considera posteriormente en el texto. El propósito de contribuir al desarrollo de directrices para la mejora educativa se diferencia de los anteriores al menos en: a) los usuarios de la información son parte del

Machiwaami biré. Chureká nócha PLANEA

	Natéami raíchali buyánami	Oselíchi roába sukuela	Machibówa wika raíchali
¿Chu ayeri ju raíchali mapu a neba?	Kuliwami raíchali ucheba sinibi nayo bamiba. Nateami raíchali machiwaami omaana kawichiaye, ali omaana estados a kuirima beneriami.	Sinibi bamiali eneba. Choná sicuelachi niima Aponá karewipa raíchali Nateami.	Sinibi bamiali enéka nakuliapa raíchali, chuwe beneami si nakurima, ali eyeba machiwaami mapu ke iré ali ke newalé benéami.
¿Yepi nema raíchali nateami?	Jawami beneriami omaana machiruami kaemi ali jemi estados.	benéami ali echi tibuami suwaba omaana estados nóchami.	Beneriami mapu kuuchi amachiti ali omaana nochami, ayena nakurima aniyá chureka ala benésa re sukueliwami.
¿Pirie machiboa jiti sineami nema?	A eláma jarecho jawami si, nakurima chimi omaana mapu oná peré okuaa nira, mapu a sebása re resultados.	Nai uchuchába wiká raíchali machiwaami mapu reka ikí omáana sukuelachi ali natábo resultados mapu buyáli, echi kítera machiboa omáana, we natéami nima mapu enéma na raíchali.	Aboni ku nema cho echi raíchali natéami mapu buyánali sikuela mapu oná napawika raicháliwa. Echi raíchali ku enéka machi buyanába nóchali mapu neeba chimi sikuelachi.
¿Chu reka neeba echi natéami raíchali alí piri amí echi raíchali kítera?	Mapu ali keréwiwa ayena enéba nóchali ali raíchali.	Sinéami nakurima náta ali raícha sikueliwami yua, ali benériami mapu amachítiami ali aboni nochami.	lyaba beneami mapu reka eena benesia ibili sikueliwami mapu kulí chátasi benéa ayena cho ruyéba mapu ke ala moáli beneruwame jiti ku iwéra benéma.
¿Piri benésa re mapu reka ikí joréana na raíchali kítera?	Omáana tasi chopi riká re, echi kítera ke anári buyána resultado.	Sebali raíchali ala machiná nisare. jiti sukueliwami kipuma suwaba natéami raíchali benériwami chu aniwaami ju. ⁸	Benériami ala machisa re mapu wika benéami amachiti ali pe okua sukueliwami mapu newalé natéami raíchali.
Acha jili nima moalíwa raíchali ne bichiali sebali nárili kítera, jiti ala nebo natéami raíchali.	Nijíba natéami raíchali jáwami elaami, nochami INEE raíchali newáma aboni natúwika ali napawika nocháma omáana.	Ojsina SEP nijima kuroli sebali namuti mapi nema benéami, ali sineami natáma raíchali natéami resultado. Jáwami INEE nóchami a jiwéra nokísima, ke rewéba natéami raíchali, kiti chona jonsa ompáma nakulíwa raíchali jiti ku machiná raichába ali nijíba omáana beneríachi.	Suwaba beneriami a naréma raíchali natéami mapu nijí SEP ala machiná aniami, mapu reká neba machiwaami resultados ali wiká raichali kiti a benéba néa. Ojsina INEE ala enéma nóchali jiti nakuliwima ma ke ala nisa kó, we ala nisa ko jarecho sukueliwami nema, echi rika nocháluwa ayena cho kuíroma beneriami ala newaká ali machiná amachitipa benéami. Mapu reká anawí beneriami kipu benéami ke wesi echirika ola.

Abóni a newalí DGERE—UESEN

mismo INEE, ejerciendo las atribuciones de ley para emitir directrices que contribuyan a las decisiones para mejorar la calidad y la equidad de la educación (artículo 47 de la Ley del INEE); y b) la información sobre resultados educativos con posibilidad de usarse para este propósito corresponde a cualquiera de los niveles de desagregación mencionados, y requiere integrarse con otras fuentes de información del Instituto, con evaluaciones locales, y con estudios relativos a los componentes y resultados del SEN. La complejidad de esta tarea rebasa las posibilidades de reflexión en este espacio.

6 “Debido a que las evaluaciones muestrales evalúan un conjunto amplio de contenidos del currículo, llevan un *diseño matricial*, en el que cada alumno evaluado contesta sólo un sub-

conjunto del total de reactivos que integran la evaluación, lo que permite conocer qué saben de ese amplio conjunto de contenidos” (Andrade, E. *et al.* (2015). Diseño muestral de Planea. Documento interno. INEE).

7 La incorporación de grados para esta modalidad de evaluación será escalonada: en 2015 se aplicará a sexto de primaria y tercero de secundaria; su segunda aplicación se llevará a cabo en 2019. En 2017 se aplicará a tercero de preescolar y último grado de educación media superior; su segunda aplicación será en 2021. Para esta modalidad se evalúan los grados terminales de cada nivel porque aportan suficiente información para la evaluación del sistema educativo en su conjunto.

8 Los modelos de utilización del conocimiento (*Knowledge Utilization*) son estructuras teóricas que buscan comprender mejor la relación entre producción del conocimiento, su transferencia y su uso. Cfr. Hood, P. (2002). *Perspectives on Knowledge Utilization in Education*. WestEd.

9 Se refiere a la “espiral de conocimiento” y las nociones de conocimiento explícito y tácito propuestas por Nonaka (1994) en su texto *A dynamic theory of organizational knowledge creation in Organization Science*. Vol. 5. No. 1, 14-37.

**DOSSIER: BENERÍWUAMI SINÉAMI NAPAWIKA
KE OSELÍWA BAJONÍALA**

Anáwipa benéami, mapu reká nulá kulíwami raíchali reformas: machiboa mapu reká nocháluwa kaémi kawírichi Chile anilíachi¹

Nai osiruwami, osaami a nawési jaré natéami raíchali, mapu reka nokiwa benériwami kitera che bileana kawírachi Chile aniliachi: a raicha chu reka anawiwa evaluaciones kiti ala machiboa chu reka olaba jiti ala buyána raíchali natéami jiti chona jonsa a newaba jarecho raíchali jiti kuíroma jawami chu reka olama.

DAGMAR RACZYNSKI

Natéami raíchali buyánami investigadora senior, nóchami ojisina mapu oná alá kuíriwa benériami jiti ala amachítima benéami, mapu benéa muchúwi sukuela Universidad Católica de Chile
dagmar.raczynski@asesoriasparaeldesarrollo.cl

Jiti jarecho newama machiruami mapu reka nokiwa bileana kawírili país Chile, beneruami kitera ali anawiwami nochali evaluaciones jiti ala kuwiruma jawami ala buyana sebali amachitiwami ala nikuri aah karuami raíchali mapu reka iki chimi omaana, ali mapu nateami raíchali ala kuwiruma jawami, ali omaana beneriachi (Raczynski y Muñoz, 2008). Na jerecho nateami raíchali jiti ala anáwipo benéami ali chureká nakúrisa re jáwami.

Enéba acha alá nócha jáwami kayéna sebali beneriwami

Anawiwami ali nochali ala kuwiruma jawami beneriachi ali che joreana ala cho nikuruma mapu reka iki joréana kawí país chile, Kuri chabea makoi bamíali nima ali makoi mali bamibali jonsa. Wika namuti ju mapu ala cho kuwiruma jawami mapu newale kiti ala nakurima.² Wika nateami raíchali niru kiti machi-

rima jarecho mapu reka iki beneruami kitera. Kuli chabea sebali machiwami kitera omaana kawichiaye napabúka anáwika resultados beneriachi kitera mapu a benéri benéami ali omaana sikuelachi mapu reka iki joreana ke sapunú benéwami jiti omaana ala nikuroma. Isini ke ala ju mapu isima newalésa wenomi echi beneami, si nakuroma sikuela ali jare kuíroli programa jiti ala kariwéba sukuela ali niruma kuíroli mapu iyaba benéami.

Sebali natéami raíchali machiwaami a kuíroma omaana beneriachi. Jare nateami a machiwá omana ali raicháliwa na kitera chuwe napawikiwachi ali osaká buyána oselichi natéami raíchali kiti omana machiruami nima. Ayena nikuuro nateami raíchali. Chabési bamibali maa enero resultados bacha anáwika acha ala benéa, niwiika prueba mapu nati anáwiwa benéami Sistema de Medición de la Calidad de la Educación (SIMCE) aniliwa olí niraa.

Suwaba benéami mapu eena cuarto benéami octavo ali décimo grado ala machiná raichaka, beneriwi taráa matemáticas ali ikiwa mapu reka rejoliwa ali sebali namuti kitera mapu niruu chimi omaana. A ju nikurili mapu nijá kawí Chile kiti ala newába anáwili, kiti a neba omaana kawichiaye na nikurili ala nurá mapu reka nokisipa benéa jemi omaana ali mapu reka nokiwa cho omaana kawirili Chile ali omaana países oma.

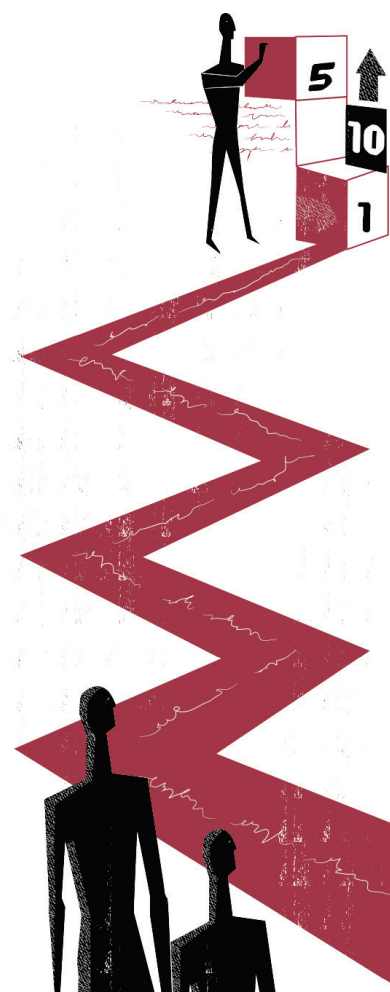
Sebali raíchali nateami ala ikiwa chureka iki omaana beneriachi kitera. Mapu benésa re suwaba benéami we nakiwá natéami raíchali ala nikuurami, raíchali machiwaami mapu benésa re suwaba benéami, abe aniwá mapu sebali benéami mapu waná waná weneriwi simirame ala ju, nari anári neba natéami raíchali sebali raíchali newaleba ala nikuurami. Ala kuírami jáwami ali sebali programas kiti suwaba nema anawí natéami ju, ala kuro jáwami ala newayá amachitiwami.

Jare nateami raíchali anáwi programas nóchali mapu néliwi ma buyána SIMCE resultados machiwaami raíchali. Anawika resultados jereka machiwá acha iré we chiko ke iré raíchali natéami isini ke rechorá na machiwaami. Machiwaami isini ke iré, nalí a nakiwá natéami raíchali kiti benéami kilii benesima. Wika namuti nikuuro jiti ala natéma anáwisa machiwaami siniba bikia bamiba, sinibí nayó bamiba oma, ke ayaapi nibilé ibili bamíba, mapu reka iki mapu ali buyanáliwa natéami raíchali.

Anáwili a buyána jiti ke niji isini natéami raíchali machiwami programa, jiti ke nikumema chimi sikuelachi ni bile nikuméwima nóchami ali kuuchi beneriachi. Ke nakiwi jiti machiméa mapu reka nikuuri nócha jarecho programa, ali mapu ali ke riwiruami raíchali natéami. Echi kiti a nakiwa anáwiwami ali machiwaami resultados we jiyáwili.

Bacha ala nawama programa omaana beneriachi chureka nikuurima, chureka akeba chureka ala nikurima cimi beneriachi chureka ala beneba chimi beneliachi chureka anawi nakurima programa chureka ala eneka jiti anari najiretika buyana raíchali ali beneripa jiti ala nochaba omaana beneriachi.

Anáwiwami resultados buyána pe chuwé ma nasipa eenami benéami, tási ne chiriká wee nokisipa, isini nocháliwi programa, mapu alí newaléba kiti buyána nóchali,



mapu reká buyása re, a riwéba ma alá na nóchali mapu amí benériachi alá nakúrisa re, jiti echiriká wee oláma nóchami alí kuuchi amachítiami.

A bichíali ju mapu kaémi bajonia kawí Chile anilíachi newalíwa sebali machiwaami alí anáwiwami echiriká wee nócha jáwami amachítiami Ministerio de Educación chimí kawí Chile anelíachi (MINEDUC), na nulá anáwa benériami alí machiwaami a náriwa chuwé pakótami napawíka benéami, alá owíka yua raicháliwi, alá enéka pírikanéa, alí chureká anáwa we machíami benéa, kuuchi amachítiami alí chimí ojísina benériachi mapu jáwa chimí omáana, alá sebáripa natéami raichali, mapu buyána mapu kisápi anáwiwa alí machiboa na sébali raichali.³ Chureká nocháliwami we alá kuíro omaana sukuelachi. Ala benéba natúwa kiti alá buyáma nóchali choná. Ala machiboa kami nirpu karuami raichali, piri ke alá eena newayá nóchali, chiriká alá machibóa jáwami níkurami nochaala jemi omáana.

Jaré machiwaami mapu chureká alába anáwika machiwa

Mapu reká nóchaka anáwiwa ke me náre nocháluwa mekabé a niwá wiká rawé, kiti chimí buyaní pe okuaa raichali, sebali machiwaami ke sébali buyaní, a nakiwá natéami nuraríwami kiti alá kuírípa pachaaye sukuélachi alí machíaye, kiti a niru raichali we natéami jiti sinéami enéka a ikiwíma, alá benéka machiboa enéa we natéami newába oseruami, choná jonsa kiliipi alá nochába sukuélachi, jáwami alá enéka olama.

Jarecho machiká anáwíma alí buyanáma natéami raichali, ala machiná kiti alá moárami nima mapu reká nakiwá omáana sukuélachi alí chimí mulipi oma, jarecho enéka a nakuuri cho. We natéma jare ma kalá énisá nócha chimí sukuélachi alá nima machiwa jaré namuti mapu ke iré, alí owípa mapu ala nakuuri nócha, ayéna chapiboa alabéala nóchali programa mapu anáwípa.

Sumá napawíka nóchami mapu peré omaana alí benéami, a be tási chopi reká raícha machiwaami kítera, jaré amachítiami aní mapu ke tási anári benekí nikuuro, jiti jaré suwérika benériwi. Jarecho ko a bené sinú natéami raichali, jaré ke moá binekí, we karua riwélisa kipu pírechi, isini ke alá benérisa benéami nalí we machisaa ke nejéwi amachítiami, alí nóchami ke narésa jáwami kuíroli jiti alá nima nóchali programa, ke nejéwisa sébali nuraríwami, ke sapú ásiwa kuíroli mapu newalé, alí jarecho natúwami yua nóchami

benériami, ke anári benékami nisa amachítiami. Chiriká ikisaa ko, oselí natéami newaami ayéna sineami owíka yua nocháma jiti natéami raichali buyanáma, ala nokísípa oma buuchímí nochásia.

Kaémi kawí Chile anilíachi, sukuéliwami choná nóchami alí amachítiami ayéna nimiki kipu nóchali natéami raichali buyána machiwaami, mapu benériwi sukuéliwami, ke ala nisa jarecho ichéwiwa. Aboni a nakuuro mapu reká nisa re, mapu alá kuíroli nakiwá chimí omaana, anáwiwami benéami acha alá benéa eena a náripa: *a*) náriili natéami raichali ayaapi anáwi, jiti benésa ala nocháma benéami, ruyé ala wachíami ali machiná natéami raichali mapu newá nulaami director, benéami a ichéwa chureká nocha amachítiami, *b*) al nima napabuliwa sebali raichali, jare mapu enéka eena mapu reká ikí omaana sukuélachi, ali mapu reka nochása re, ayaapi newá machiwaami sukuela kítera, alí raichali mapu buyána kiti jarecho nalówípa jiti alá sebáma anáwiwa sebali natéami raichali, kiti riwibóa aka karua ikíami raichali, a najátipo oma newalaká mapu raichali ala nisa re, mapu ala kuírísa re sukuéliwami alí pe chuwé pakotami mapu ami nocháluwa.

Chureká nocháma jáwami reformas políticas alí sebali nóchali amachítiami programas kítera

A ikiwisa re jáwami benériami mapu omaana mekebé eena jáwami yua raícha, jiti omaana machiruami nima natéami raichali:

a) **Nóchali a newá jáwami omaana ojísina alí benériachi nóchami centros educativos policy practitioners.** Ala nima osaká buyanáwa sebali nóchali mapu newalíwa omaana sukuélachi, we ala nima ne kulii jonsa benésa benéami. A bichíali ju mapu benéma ayena nakí kuíroli, kiti alá nema benériami jiti a buyanáma raichali natéami we rejorámi alá nikuurami mapu nijá omaana benéami, a elása nakulíwali, jiti ke sinéti naóma, a nema ayáapi. Jáwamikawí Chile peréami a nakí kuíríali omaana benériachi, mapu a newalé kuíroli omaana benériachi mapu ona nikuuri benériami (MINEDUC, 2012) a newá abóni newalaká raichali nateami jiti alá nima minána sebali benériwami, sinibí bamíali, jipi jonsa amí nayó bamíali, ala machíami buyána raichali natéami buuchímí chótachi a nakiwá kuíroli jarecho nijíjala ikíwípa chureká nátajaré, mapu waná uchuchába natéami raichali,

mapu reká nochába ala neka nikuuroli mapu a benésa re, alí mapu nirú chimí mulipi ali namuti nikumésa oma chimí benériachi.

Omaana benériachi mapu jawa chimí kawí Chile, ke jiwéro, a chijani bikianá kayámi raichali; amachítiami alí benéami tibuami, mapu chimí síká nócha (omaana mapu oná nócha MINEDUC): sineami nakúrami mapu wana nóca ali omaana sukuelachi mapu jáwi chimí municipios; a chijána sebali raichali natéami mapu ne (ATE) benériami mapu jáwa omaana estados, mapu alá nakuuri amachítia asistencia técnica externa), we natikí kiti we repa moyéna machiwaami ali ompama najirétia acha jubámi nirua natéami raichali. A niruma kuíroli mapu iyába, nóchami alá natúwíma ala náta suwaba benériami yua ali suwaba benéami. Isini ke alá buyása nochali ke ala nima chiriká suma benériachi. Jáwami ayaapi buyanama nóchali ke ala nisa ne kulii jonsa, ke ala nikuurima ale omaana benériachi, jáwami chuwé nóchali buyanása ala nima alí we rejorása re.

- b) **Nóchali programa ala nochába.** A newáma okuaná natéami nóchali jáwami kawí Chile pereami, sumá nóchali ala nakuurima kiti alá amachítia kuuchi omaana benériachi, chureká nokisima suma nóchali. Omaana benériachi ke ala nima ale ke wilé nisa, isini nasóma mapu reká nulá programa alí mapu newaléba, isini nirúsa karuami raichali chimí benériachi. Alá enéka olaba programa nóchali mapu newá jáwami: ne bacha a eláma jáwami alí chuwé pakotami aníala (mapu neka nakí jiti alá nochába alí buyanába raichali ala nikuurami, kiti ala amachítia, a owípa kiti sinéami nakurima alá náta na raichali kítera) okuaná kayámi nóchali nima: mapu newá chuwé pakótami chimí pereami mapu ala amchí chureká nochába programa (Concha *et al.*, 2001). Jena a newáma jáwami, mapu chureká nochába, ke kawélíka mapu reká buyáli nóchali. Alá nejéwípa oseruami mapu kayénali nóchali, we natikí jáwami nochaala ali pe chuwé si nakuurami sukuelachi.
- c) **Jáwami anári eláma nóchali mapu nulá nuraríwami.** Kaémi kawí Chile ali joreana kawíríli países ali chimí omáana, ke jiyáwili ju kiti buyanába wiká nóchali jiti

ke nasóma chimí beneríachi, ke wekanátami anawí nochába. Jemi omaana ma nirú programas natéami mapu nócha beneríami, a nirú programas mapu benéma amachítiami, kiti benésa ayéna jarecho benéríma ala wachína machiwaami; a nirú programa mapu chijanáliwa omaana beneríachi, ayéna nirú jarecho nóchali programas alí oseruami libros mapu náti nochába. Echiriká nócha jáwami Ministerio ala newalaká sinéami napawíka, amachítiami yua mapu nócha omaana beneríachi, ala ikíwika sebali namuti mapu newalé. Sebali nóchali mapu buyána, wekanátami machiwaami buyánama jiti omaana neba benéami alí benéami jiti anawí nochába nóchali raíchali natéami. Ayena amíwa natéami nisa sebali nochali programas, ala chea nuraríwami, mapu reka nulá kiti alá buyána nóchali, ala machiná raichaka, ke chabéwami nima ke nejéwika kawéliwami.

Nakúrika nochába anáwa alí buyána natéami raíchali *policy-making*

Ne kullí a riwiika olaba natéami raíchali mapu buyánali newaká anáwili ala riwiika mapu reka nulá natéami raíchali alí buyána natéami machiwaami. Ma alá machiwá mapu anáwami ala nocháma jiti jarecho raíchali natéami riwiméa newaká machiwaami alí ma elárami raíchali: a) alá natába mapu reká nula anáwiwami piri ola a nakiwá kiti ala buyána nateami raíchali chureká nokísipa ala nócha; b) jáwami machiná ala raichaka buyánama nochali programas ayena nausáma riwuruami raíchali, ali che enéka nuláma; c) nóchali ala nikuurima ayaapi raicha jáwami yua, kiti a buyána nochali ala nakúurami, natéami raíchali jit ala néba na sebali, kiti chiriká nakí na nóchali anáwiwami newaká buyánami kiti sinéami ikíwima resultados ali nakuurami osayá natéami raíchali, anáwipo kuírili naréami ali mapu nésa re na raíchali, sinéami jáwami nakurika enéma sebali machiwaami nóchali. €

- 1 Los trabajos en que se apoya este artículo provienen de estudios y evaluaciones de escuelas y programas realizados por el equipo de Asesorías para el Desarrollo, parte de los cuales se citan en las referencias bibliográficas. Para una descripción de las reformas y políticas en educación en Chile de los últimos 20 años ver García Huidobro (1999), Cox (2003), Raczynski y Muñoz (2007), MINEDUC (2012), Raczynski *et al.* (2013).
- 2 Raczynski y Salinas (2008, tabla 1) da cuenta de algunos de estos factores en Chile. Específicamente, resalta la inclusión explícita a partir de 1997 de

la evaluación de programas gubernamentales en el Sistema de Control de Gestión y Presupuesto por Resultados de la Dirección de Presupuesto del Ministerio de Hacienda (www.dipres.gob.cl) y las licitaciones públicas de estudios y consultorías cuyo propósito es evaluar programas sociales (www.mercadopublico.cl).

- 3 Parte de estos estudios se pueden encontrar en www.centroestudios.mineduc.cl

Referencias

- Asesorías para el Desarrollo y Santiago Consultores (2000). Evaluación del Programa de Mejoramiento de la Calidad de las Escuelas Básicas de Sectores Pobres, P-900. Informe final de consultoría. Resumen ejecutivo. Santiago de Chile: MINEDUC, 2001. (www.asesoriasparaeldesarrollo.cl, sección Informes de Estudios).
- Asesorías para el Desarrollo (2015). Estudio sobre el funcionamiento de los servicios de Asistencia Educativa (ATE). Informe final de consultoría. Santiago de Chile: PNUD-MINEDUC.
- Bellei, C. *et al.* (2004). *¿Quién dijo que no se puede? Escuelas efectivas en sectores de pobreza*. Santiago de Chile: UNICEF.
- Bellei, C. y A. Osses (eds.) (2010). *Asistencia Técnica Educativa en Chile ¿Aporte al mejoramiento escolar?* Santiago de Chile: CIAE-Universidad de Chile.
- Concha, J. *et al.* (2001). Superación de la pobreza y gestión descentralizada de la política y los programas sociales, pp. 173-270, en Raczynski, D. y C. Serrano, *Descentralización. Nudos críticos*. Santiago de Chile: CIEPLAN-Asesorías para el Desarrollo (www.asesoriasparaeldesarrollo.cl, sección libros. Descentralización. Nudos críticos, segunda parte).
- Cox, C. (ed.) (2003). *Políticas educacionales en el cambio de siglo. La reforma del sistema escolar de Chile*. Santiago de Chile: Editorial Universitaria.
- García-Huidobro, J. E. (ed.) (1999). *La Reforma Educativa chilena*. Madrid: Editorial Popular.
- Marcel, M. y D. Raczynski (eds.) (2009). *La asignatura pendiente. Claves para la revalidación de la educación pública de gestión local en Chile*. Santiago de Chile: Uqbar-CIEPLAN.
- MINEDUC (2012). Proyecto de ley que aumenta las subvenciones del Estado a los establecimientos educacionales. Presentación para el Senado.
- PNUD-Asesorías para el Desarrollo (2004). *Sistematización y evaluación del Plan de asistencia técnica a escuelas críticas de la Región Metropolitana*. Informe final para el Ministerio de Educación. Santiago de Chile.
- PNUD-Asesorías para el Desarrollo (2008). *Monitoreo, seguimiento y evaluación de la Estrategia de Apoyo a Establecimientos Prioritarios*. Informe final para el Ministerio de Educación. Santiago de Chile.

- Raczynski, D. y G. Muñoz (2005a). *Supervisión educacional en Chile. Experiencias públicas y privadas*. Santiago de Chile: Ministerio de Educación.
- Raczynski, D. y G. Muñoz (2005b). *Efectividad escolar y cambio educativo en condiciones de pobreza en Chile*. Santiago: Ministerio de Educación, División de Educación General.
- Raczynski, D. y G. Muñoz (2007). *Chilean educational reform: the intricate balance between a macro and micro policy*, en W.T. Pink and G. W. Noblit (Eds.), *International Handbook of Urban Education*. Springer.
- Raczynski, D. y D. Salinas (2008). Aportes y desafíos en la evaluación de políticas y programas de mejoramiento educativo. Reflexiones desde nuestra práctica de evaluación en Chile, *Revista Iberoamericana de Evaluación Educativa*, pp. 79-92.
- Raczynski, D. *et al.* (2013). Subvención Escolar Preferencial (SEP) en Chile: un intento por equilibrar la macro y micro política escolar, *Revista Iberoamericana sobre Calidad, Eficacia y Cambio en Educación (REICE)*. Volumen 11. Número 2, pp.165-193.
- Raczynski, D. *et al.* (2014). Diagnóstico de la capacidad institucional para el monitoreo de la calidad y provisión de soporte pedagógico en el sector educativo chileno. Informe final de consultoría. BID.



Gaceta de la Política
Nacional de Evaluación
Educativa en México

Jü Gaceeta Poliitica
Nacional yore
majtiahuamta jünakteriam
jum Mexicopo

Gaceta a chijána natéami
raíchali mapu buyána
jávami nocháala
anáviami benéami

