

# 2

Planea: una nueva generación de pruebas

## ¿Cómo y cuándo se evalúa?



Textos de divulgación

**INEE**  
Instituto Nacional para la  
Evaluación de la Educación  
México



# Hacia dónde vamos

En este fascículo se explican las **tres modalidades de evaluación** que integran el Plan Nacional para la Evaluación de los Aprendizajes (Planea): los grados y niveles educativos que participan, los períodos en que se aplican, entre otras características. Al final se podrá reflexionar sobre la importancia que tiene desarrollar distintas modalidades de evaluación para conocer e informar en torno al logro de los aprendizajes en nuestro sistema educativo.



## Para recordar

Planea retoma las fortalezas de las pruebas ENLACE y EXCALE y supera sus debilidades.

Este Plan incluye un conjunto de pruebas del aprendizaje basadas en tres modalidades distintas de evaluación: **Evaluación del Logro referida al Sistema Educativo Nacional (ELSEN)**, **Evaluación del Logro referida a los Centros Escolares (ELCE)** y **Evaluación Diagnóstica Censal (EDC)**. Su integración en un solo Plan permitirá que se desarrollen de manera lógica y articulada.

# ▶ **Planea cuenta con 3 modalidades de evaluación**

Cada modalidad sirve para obtener cierto tipo de información. En conjunto, permiten conocer qué tanto se logran los aprendizajes en los centros escolares, las entidades federativas y a nivel del sistema educativo.

¿Para qué sirven?

¿Cuándo se aplican?

¿A quiénes se aplican?

¿Qué evalúan?



## **Evaluación del Logro referida a los Centros Escolares (ELCE)**

Ofrece información a las escuelas sobre el logro de los aprendizajes al término de la educación primaria, secundaria y media superior.

La SEP aplica estas pruebas en coordinación con las autoridades educativas estatales.

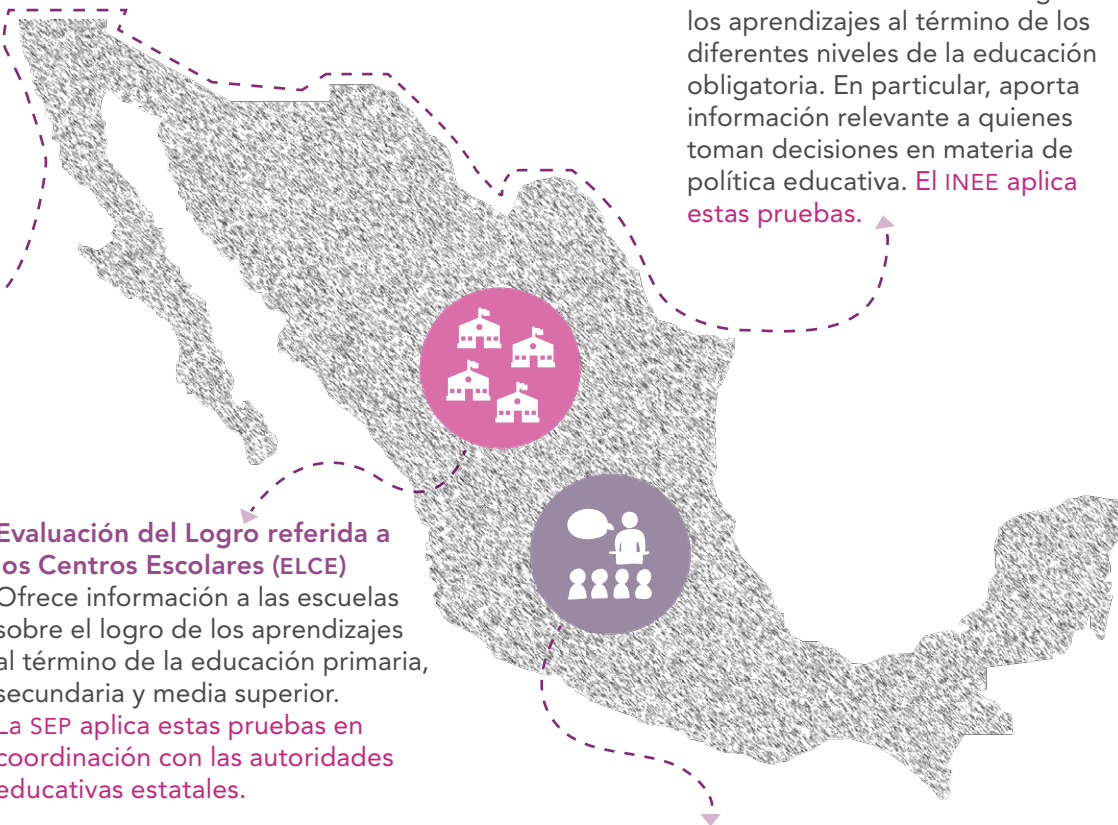
A continuación se explican las principales características de cada modalidad.

## **Evaluación del Logro referida al Sistema Educativo Nacional (ELSEN)**

Ofrece al Sistema Educativo Nacional (SEN) elementos de retroalimentación sobre el logro de los aprendizajes al término de los diferentes niveles de la educación obligatoria. En particular, aporta información relevante a quienes toman decisiones en materia de política educativa. El INEE aplica estas pruebas.

## **Evaluación Diagnóstica Censal (EDC)**

Ofrece información a las escuelas sobre el logro de los aprendizajes de sus estudiantes a mitad de la educación primaria. Son los propios docentes frente a grupo quienes aplican y califican las pruebas.





La evaluación de grados terminales es un buen **indicador de la eficacia del proceso educativo**, ya que hacen un corte del aprendizaje acumulado en los niveles educativos correspondientes.

Esta modalidad informará sobre los resultados que obtienen **escuelas multigrado y en condiciones de marginalidad alta, media y baja.**

Los cambios en los resultados educativos a nivel de sistema no suelen apreciarse rápidamente; por ello, será suficiente con que las pruebas de esta modalidad se apliquen **cada cuatro años.**

## Evaluación del Logro referida al Sistema Educativo Nacional (ELSEN)

### Sirve para...

- Informar a la sociedad sobre el estado que guarda la educación en términos del logro de aprendizaje de sus estudiantes.
- Aportar información a las autoridades educativas nacionales y estatales para el monitoreo, la planeación, programación y operación del sistema educativo.
- Contribuir con información sobre los resultados educativos y sus contextos, para el desarrollo de directrices de política educativa que abonen a la mejora del sistema.

### Las pruebas de esta modalidad...

- Son de tipo **matricial** y **muestral**, diseñadas y aplicadas por el INEE, a muestras representativas de estudiantes de diferentes estratos escolares.
- Se aplican en los grados terminales de la educación obligatoria (3° preescolar, 6° primaria, 3° secundaria y último grado del nivel media superior), hacia el final del ciclo escolar. En 2017, se aplicará por primera vez en educación media superior.
- Evalúan conocimientos y habilidades relacionadas con Matemáticas y Lenguaje y Comunicación. En 2015, también se evalúan habilidades relacionadas con la convivencia escolar en sexto de primaria y tercero de secundaria.
- Son calificadas y analizadas por el INEE.
- Producirán resultados que se ofrecerán agrupados a nivel nacional, estatal y por estrato escolar, en reportes e informes públicos.
- Permiten que sus resultados sean útiles para la **rendición de cuentas** y la toma de decisiones sobre política educativa.



Bocaditos

**Matricial:** tipo de prueba diseñada para evaluar la mayor cantidad de aprendizajes del currículo, para lo cual se divide la totalidad de los reactivos en varias partes, de las que cada alumno solo responde alguna. Se construyen distintas formas de pruebas, relacionadas entre sí, que al ser aplicadas al universo de alumnos, permiten conocer lo que saben en conjunto sobre los contenidos.

**Muestral:** consiste en la aplicación de la prueba a muestras representativas de estudiantes. No es pertinente para reportar resultados por alumno, sin embargo, sus resultados son válidos y confiables para dar cuenta del aprendizaje del conjunto de los estudiantes de un país, de una entidad federativa y de diferentes estratos escolares.

**Rendición de cuentas:** es la acción del gobierno de informar de manera transparente a la ciudadanía sobre las actividades que realiza, para ser sometidas al escrutinio de la opinión pública.



Esta modalidad no se utilizará en preescolar, ya que las pruebas que se administran en este nivel requieren que un aplicador trabaje directamente con cada niño, lo que hace muy difícil su aplicación en todas las escuelas.

Los alumnos que no sean seleccionados en la muestra tendrán la opción de presentar la prueba en línea.

Una vez que los reactivos son divulgados, las formas de examen que se utilizaron **no volverán a aplicarse para evitar sesgos en los resultados**. Para ello, se implementará una estrategia de renovación y mantenimiento de las evaluaciones.

## Evaluación del Logro referida a los Centros Escolares (ELCE)

### Sirve para...

- Brindar información a las autoridades escolares, equipos de supervisión y directores sobre el logro de los aprendizajes en los centros escolares al término del nivel educativo correspondiente, ya que indica aquello que se logra o no aprender, ayuda a identificar las líneas curriculares que la comunidad escolar debe fortalecer, y aporta elementos para identificar y realizar acciones a fin de lograr los aprendizajes esperados.
- Propiciar que los consejos Técnico Escolar y Técnico de Zona centren su atención en los aprendizajes del alumnado, debido a que facilita el monitoreo de la eficacia de cada escuela a través del tiempo, y permite analizar los resultados de un centro escolar con respecto a otros con características similares.

### Las pruebas de esta modalidad...

- Son de *versión única*, derivadas del instrumento matricial de la ELSEN. Se aplican a todas las escuelas del país, seleccionando en éstas muestras representativas de alumnos.
- Son diseñadas por el INEE y aplicadas por la SEP, en coordinación con las autoridades educativas estatales. Ambas instituciones analizan los resultados.
- Se aplican a los grados terminales de educación primaria, secundaria y media superior al finalizar el ciclo escolar.
- Evalúan conocimientos y habilidades relacionados con Matemáticas y Lenguaje y Comunicación. En 2015, también se evalúan habilidades relacionadas con la convivencia escolar en sexto de primaria y tercero de secundaria.
- Producirán resultados que la SEP pondrá a disposición de cada escuela, acompañados de elementos que permitan *contextualizarlos* adecuadamente.
- Se aplicarán anualmente.

**Versión única:** refiere a un tipo de prueba que es la misma para todos los alumnos que participan en la evaluación. Se evalúa una cantidad reducida de contenidos curriculares a fin de aplicar un instrumento breve.

**Contextualizar:** es la acción de considerar los diferentes factores y circunstancias que intervienen en los resultados de aprendizaje. Pueden ser de tipo personal, familiar, escolar, socioeconómico e inclusive ambiental.





Esta modalidad será aplicada por primera vez al inicio del ciclo escolar 2015-2016.

Sus resultados se utilizarán sólo al interior de la escuela. **No se divulgarán ni servirán para la rendición de cuentas.**

Son los docentes frente a grupo quienes de manera directa pueden aprovechar los resultados de esta prueba para complementar su visión en torno al logro de los aprendizajes de sus alumnos y para realizar los ajustes correspondientes en su planeación didáctica y en su práctica pedagógica.

## Evaluación Diagnóstica Censal (EDC)

### Sirve para...

- Brindar información adicional a los docentes y a las escuelas sobre el logro de los aprendizajes a mitad de la educación primaria.
- Apoyar a los docentes frente a grupo con un diagnóstico de los conocimientos y habilidades que los alumnos adquirieron durante los cursos anteriores al cuarto grado, que les sea útil para la planificación del trabajo en el aula en todos los grados de la educación primaria.

### Las pruebas de esta modalidad...

- Son una *evaluación diagnóstica* estandarizada que los docentes del cuarto grado de primaria aplican al inicio del ciclo escolar, a fin de valorar los aprendizajes logrados hasta el tercer grado.
- Evalúan conocimientos y habilidades relacionadas con Matemáticas y Lenguaje y Comunicación. Después abordarán otros campos formativos.
- Son calificadas y analizadas por los docentes. La SEP ofrecerá un manual para que califiquen e interpreten los resultados, además de un software de apoyo, de uso opcional, que facilitará la generación de reportes para el docente y la comunidad escolar.
- Se aplicarán anualmente.

**Evaluación diagnóstica:** tipo de evaluación que permite identificar los saberes, habilidades y actitudes del alumnado al inicio de un ciclo escolar, útil en la planeación del trabajo de enseñanza en un grupo, en un grado escolar y en una escuela.

**Censal:** consiste en la aplicación de una prueba a prácticamente la totalidad de los alumnos y/o centros escolares.

# 3 en 1: tres modalidades, un solo plan

- En las escuelas donde se apliquen las pruebas de ELSESEN no se aplicarán las de ELCE, ya que estarán alineadas entre sí y compartirán contenidos.
- La estrategia de renovación y mantenimiento de las evaluaciones permitirá hacer inferencias válidas y confiables a partir de los resultados tanto de la ELSESEN como de la ELCE.
- A partir de 2016, cada año se incluirán en el diseño de la ELSESEN bloques de reactivos que reemplazarán a los utilizados en la ELCE.
- Los instrumentos de las tres modalidades incluyen reactivos de opción múltiple, ya que estos permiten emplear un criterio único y rápido para la calificación.
- La unidad de análisis para la ELCE es la escuela, mientras que para la ELSESEN es el Sistema Educativo Nacional desagregado en las entidades federativas, las modalidades, los tipos de servicio u otros estratos.
- El INEE cuenta con tres mecanismos de control en la aplicación de la ELCE: **1)** establece lineamientos, entre los cuales sobresale que los aplicadores no deben ser parte de la comunidad escolar. **2)** supervisa que el trabajo de campo asegure la confiabilidad de los resultados. **3)** realiza una verificación estadística para comparar los resultados de esta prueba y las de la ELSESEN, a fin de asegurar la congruencia de ambas. A partir de estas medidas el INEE podría señalar que los resultados de determinada entidad, modalidad educativa o escuela no son confiables y, por lo tanto, recomendar su uso limitado.

Las **tres modalidades** de evaluación que integran Planea se aplican según el grado escolar correspondiente. En los próximos años se realizará conforme al siguiente esquema:

Grado	Año					
	2015	2016	2017	2018	2019	2020
3° de Preescolar			ELSESEN			
4° de Primaria	EDC	EDC	EDC	EDC	EDC	EDC
6° de Primaria	ELSESEN	ELCE	ELCE	ELCE	ELSESEN	ELCE
	ELCE				ELCE	
3° de Secundaria	ELSESEN	ELCE	ELCE	ELCE	ELSESEN	ELCE
	ELCE				ELCE	
Último grado de media superior	ELCE	ELCE	ELSESEN	ELCE	ELCE	ELCE
			ELCE			

ELSESEN: Evaluación del Logro referida al Sistema Educativo Nacional

ELCE: Evaluación del Logro referida a los Centros Escolares

EDC: Evaluación Diagnóstica Censal

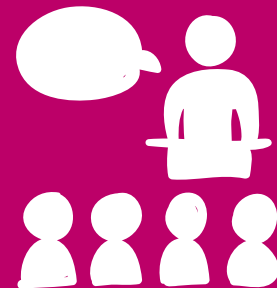
Aunque se realizarán revisiones y ajustes constantes a Planea, en el año 2019, tras un ciclo completo de aplicación, se revisará el Plan para mejorar su diseño e implementación.

# ¿Las evaluaciones externas son mejores que las que realizan los docentes en el aula



Las evaluaciones estandarizadas externas y las de aula **son complementarias y no antagónicas**. Cada tipo de evaluación, externa y de aula, tiene propósitos distintos, por tanto, ninguna es mejor o peor. Para Ravela (2006), la evaluación externa pone en el centro aquello que todos los alumnos deberían aprender, pero no puede dar cuenta de todos los aprendizajes. La evaluación en el aula, cuando se hace bien, puede ofrecer una apreciación más fina de los procesos de aprendizaje de los alumnos, pero no un panorama de lo que ocurre en el conjunto del sistema educativo.

Nadie conoce mejor el aprendizaje de un alumno que el docente que lo evalúa en el aula.





# Para saber más...



El Sistema de Indicadores Educativos (SIE) que el INEE ha desarrollado desde 2003 y que se publica en el anuario *Panorama Educativo de México. Indicadores del Sistema Educativo Nacional*, constituye una referencia para el monitoreo de los avances y mejoras de nuestro Sistema Educativo Nacional (SEN). En el *Panorama Educativo de México 2013* (INEE, 2014), se puede apreciar un diagnóstico sobre las condiciones más actuales de la Educación básica y media superior. A fin de que se formen una idea de la magnitud de la población a la que deben enfocarse las evaluaciones que refieran al SEN, en el apartado “Estructura y dimensión del Sistema Educativo Nacional” podrán encontrar:

- |  |  |
|--|--|
| <b>1</b> Las estructura de nuestro Sistema Educativo Nacional: modalidades, tipos y niveles educativos, tipos de servicio, población, entre otras características. | <b>2</b> La dimensión del Sistema Educativo Nacional 2012: matrícula de la educación básica y media superior, tipos de sostenimiento, distribución de la matrícula por nivel educativo y tipo de servicio. |
|--|--|

El documento está disponible en la siguiente liga:

[http://publicaciones.inee.edu.mx/buscadorPub//P1/B/112/P1B112\\_05E05.pdf](http://publicaciones.inee.edu.mx/buscadorPub//P1/B/112/P1B112_05E05.pdf)

# Reflexiona y actúa

1

En este fascículo se dieron a conocer las tres modalidades de evaluación que integran **Planea**, así como las etapas que tienen lugar en el diseño de los instrumentos. Es momento de hacer un alto y reflexionar:

- ¿Por qué es importante el diseño de distintas modalidades de evaluación?
- ¿Qué puede ofrecer cada modalidad de evaluación que integra Planea para avanzar en la mejora de los aprendizajes?

Tómense el tiempo necesario para pensar en sus respuestas.

2

Acérquense a un colega para conversar sobre sus reflexiones a las preguntas del punto 1 de esta sección y, posteriormente, realicen un gráfico con las características de las tres modalidades que integran Planea.

- Elaboren un cartel con su gráfico y péguenlo en su centro escolar para facilitar la comprensión del Plan por parte de la comunidad.
- Si tienen acceso a internet y redes sociales, tomen foto a su cartel y compártanlo en:



<https://www.facebook.com/INEEmx>  
<https://twitter.com/INEEmx> con el #Planea

No olviden compartir la información de este fascículo.

¿Y para después?

Para que se informen sobre el tipo de conocimientos y habilidades que se evalúan en las pruebas Planea, así como la forma en que el INEE obtiene información sobre los diferentes contextos en que se dan los aprendizajes, estén atentos al siguiente fascículo.

## Para este número consultamos:

Instituto Nacional para la Evaluación de la Educación (2014). *Panorama educativo de México. Indicadores del Sistema Educativo Nacional 2013*. México: autor, pp.45-64.

Instituto Nacional para la Evaluación de la Educación. *Plan Nacional para la Evaluación de los Aprendizajes PLANEa*. Documento interno de la Unidad de Evaluación del Sistema Educativo Nacional.

Martínez Rizo, F. (coord.) (2015). *Las pruebas ENLACE y EXCALE. Un estudio de validación*. México: INEE.

Ravela, Pedro (2006). *Para comprender las evaluaciones educativas. Fichas didácticas*. Santiago de Chile: Grupo de Trabajo sobre Estándares y Evaluación, PREAL, p. 73.

Material elaborado por la Dirección General de Difusión y Fomento de la Cultura de la Evaluación.

UNIDAD DE INFORMACIÓN Y FOMENTO DE LA CULTURA DE LA EVALUACIÓN



Plan Nacional para la Evaluación  
de los Aprendizajes