
CLONACIÓN

Lee el siguiente artículo de periódico y responde las preguntas que aparecen después.

¿Una máquina copiadora de seres vivos?

Sin duda alguna, si hubieran existido elecciones para escoger al animal del año en 1997, ¡Dolly habría ganado! Dolly es la oveja escocesa que se ve en la fotografía.

5 Pero Dolly no es una oveja cualquiera. Es un clon de otra oveja. Un clon quiere decir: una copia. La clonación significa copiar “a partir de una copia maestra”. Los científicos lograron crear una oveja

10(Dolly) que es idéntica a otra oveja que hizo las veces de “copia maestra”. Fue el científico escocés Ian Wilmut quien diseñó la “máquina copiadora” de ovejas. Tomó una pequeñísima parte de la ubre de

15una oveja adulta (oveja 1). De esa parte, retiró el núcleo y lo transfirió al óvulo de

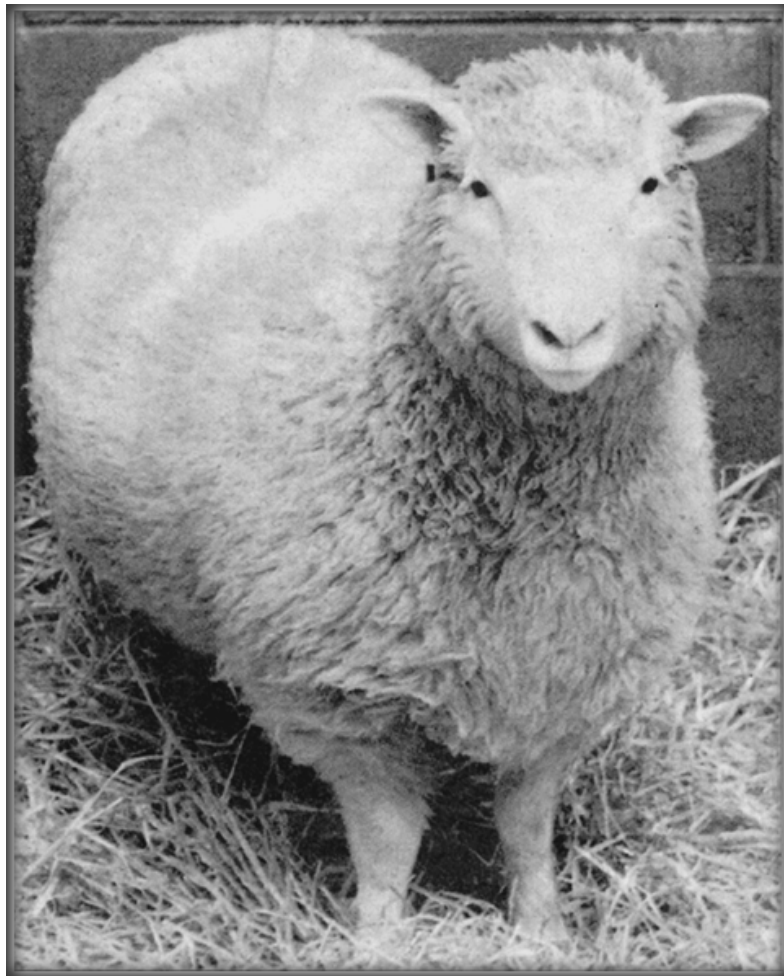
otra oveja (hembra) (oveja 2). Pero primero, eliminó de ese óvulo toda la materia que pudiera determinar

20 características de la oveja 2 en el cordero producido por ese óvulo. Ian Wilmut implantó el óvulo manipulado de la oveja 2 en una tercera oveja hembra (oveja 3). La oveja 3 quedó preñada y tuvo una cría:

25 Dolly.

Algunos científicos piensan que dentro de pocos años será posible clonar personas también. Pero muchos gobiernos han decidido prohibir por ley la clonación de

30 personas.



PREGUNTA 27: CLONACIÓN

S128Q01

¿A cuál oveja es idéntica Dolly?

- A Oveja 1
- B Oveja 2
- C Oveja 3
- D Al papá de Dolly

PREGUNTA 28: CLONACIÓN

S128Q02

En la línea 14, se describió la parte de la ubre que se utilizó como “una pequeñísima parte”. A partir del texto del artículo, puedes concluir lo que se quiso decir con “una pequeñísima parte”.

Esa “pequeñísima parte” es

- A una célula.
- B un gen.
- C el núcleo de una célula.
- D un cromosoma.

PREGUNTA 29: CLONACIÓN

S128Q03

En la última oración del artículo se afirma que muchos gobiernos han decidido prohibir por ley la clonación de personas.

Abajo se mencionan dos posibles razones de esta decisión.

¿Son estas razones, razones científicas?

Pon un círculo alrededor de “Sí” o de “No” para cada una.

Razón:	¿Es científica?
Las personas clonadas podrían ser más sensibles a ciertas enfermedades que las personas normales.	Sí / No
Las personas no deben asumir el papel de Creador.	Sí / No