



Metas e Indicadores sobre el Derecho a la Educación Obligatoria en México

*Seminario Metas educativas y sus indicadores.
Propuestas internacionales y nacionales*

www.inee.edu.mx

Ciudad de México
Agosto 6-7, 2012



Contenido

1. Objetivo y motivación
2. Algunas metas para los niños sustentadas en el Derecho a la Educación Obligatoria (DEO).
3. Propuesta de Indicadores del Comité Técnico Especializado de Información Educativa para el Catálogo Nacional de Indicadores

Objetivo

- Destacar metas educativas que se desprenden de la Constitución Política de los Estados Unidos Mexicanos (CPEUM).
- Presentar indicadores propuestos para el Catálogo Nacional de Indicadores por la SEP, INEE y otras instituciones del sector educativo algunos de los cuales pueden ser sustentados en la perspectiva del Derecho a la Educación Obligatoria (DEO)



Motivación

- Nuestro sistema educativo mejora, hace aportes valiosos a la formación de los individuos y a la sociedad pero no está garantizando el pleno derecho de todos los niños a cursar su educación obligatoria y a finalizarla.
- A una importante proporción de los niños que permanecen en la escuela, no se les garantiza niveles mínimos de aprendizajes y capacidades que les permitan continuar sus estudios o insertarse plenamente a la sociedad.
- Hay aportes y avances de nuestro sistema escolar pero el ritmo de la mejora es lento lo cual limita, en el terreno educativo, la reducción de la desigualdad así como la disminución de las brechas que nos separan de sociedades más desarrolladas .



Metas educativas sustentadas en el DEO

- La educación es un derecho humano que el Estado debe garantizar. Lo establecen:
 - ✓ La CPEUM (artículos 1º, 3º, 31º de la CPEUM) y la Ley General de Educación;
 - ✓ Acuerdos internacionales --ya son una obligación para el gobierno mexicano (artículo 1, CPEUM).
 - ✓ Compromisos internacionales acordados por nuestro gobierno.
 - ✓ En alguna medida, los acuerdos del gobierno federal expresados en los programas educativos sexenales.
- El Programa Sectorial de Educación 2007-2012 no se formuló enteramente con esa perspectiva.

Metas educativas para los niños

- El derecho a la educación y, particularmente, el DEO ofrece metas educativas compartidas por todos los mexicanos.
 - ✓ Distingue entre niños y jóvenes, por un lado, y población adulta, por el otro.
- Recientemente, el Estado Mexicano ha extendido la obligatoriedad de la educación secundaria (3 grados de educación preescolar; 6 grados de primaria; 3 grados de secundaria) a educación media superior (en general 3 grados) a partir del inicio del ciclo 2012/2013 en un horizonte gradual hasta alcanzar la cobertura universal en el ciclo 2021/2022 (art 3º, CPEUM).



Algunas metas educativas estratégicas para los niños alineadas al DEO

Todo niño debe asistir a la escuela para obtener la educación obligatoria.

Todo alumno en educación básica y en educación media superior debe tener los aprendizajes adecuados que les permita continuar sus estudios. Al término de su escolaridad obligatoria debe contar con competencias mínimas que le permita participar adecuadamente en la sociedad.

Todo alumno de educación básica y de educación media superior debe tener las oportunidades para desarrollar su potencial educativo.

Todo niño debe concluir la educación básica y la educación media superior de forma oportuna.



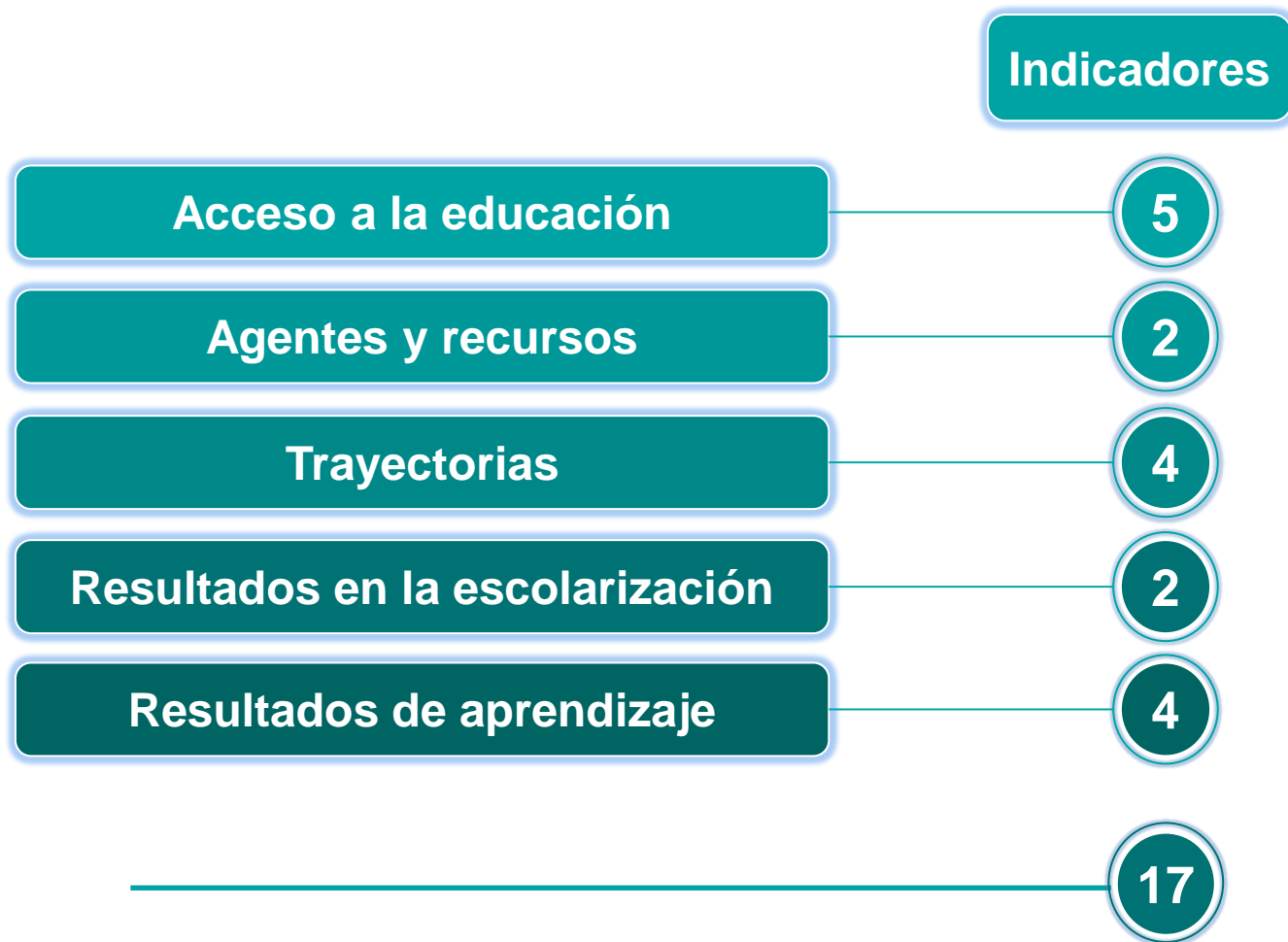
¿Dónde encontramos estas metas?

- Principalmente se derivan de la CPEUM y de la LGE.
- Metas asociadas en los ODM y en las Metas Más Allá del Milenio.
- El Programa Sectorial de Educación 2007-2012 contiene algunas metas asociadas pero no todas se expresan claramente en términos del DEO y los indicadores pueden ser cuestionados. Por ejemplo:
 - En términos de puntaje promedio de PISA (435)
 - Porcentaje de alumnos con logro al menos elemental en Enlace (en primaria: 82% en español & 83% en matemáticas; en secundaria: 70% en español & 53% en matemáticas).
 - Porcentaje de indígenas de 6-14 años que concluyen primaria en escuelas de educación indígena: 88.1%
 - Eficiencia terminal en secundaria: 86.7%
 - Eficiencia terminal en educación media superior: 65.7%
 - Cobertura: 99% en básica; 68% en educación media superior.
 - Escolaridad promedio de 15 años y más: 9.7 grados

Indicadores del DEO en proceso

- Recientemente el Comité Técnico Especializado de Información Educativa (CTEIE), creado por el INEGI y encabezado por la SEP, formuló una propuesta de indicadores clave para el sector educativo que complementa a los aprobados a fines de 2011.
- De ser aprobados con ese carácter por el INEGI, estos indicadores pueden ser utilizados para la elaboración del Plan Nacional de Desarrollo.
- Aunque no se acompañan de metas explícitas, una parte importante de estos indicadores se sustentan en el marco del DEO.

Componentes de la propuesta del CTEIE de indicadores educativos para el Catálogo Nacional de Indicadores



Acceso a la educación (1/2)

1. Tasa de asistencia escolar de la población de 3 a 24 años, 2010 (%)

| | 3-5 | 6-11 | 12-14 | 15-17 | 18-24 |
|-----------------|-------------|-------------|-------------|-------------|-------------|
| Nacional | 71.0 | 98.0 | 92.1 | 67.2 | 29.7 |
| Pobres | 69.7* | 97.7* | 89.1* | 58.4* | 20.5* |
| No pobres | 76.6 | 99.4 | 95.3 | 75.5 | 37.4 |
| Indígenas | 68.9 | 96.1 | 87.3* | 56.8* | 17.2* |
| No indígenas | 71.3 | 98.2 | 92.7 | 68.5 | 31.0 |

Fuente: *Panorama Educativo de México 2012* (en preparación).

2. Tasa neta de cobertura, según nivel educativo, ciclo 2010/2011 (%)

| Preescolar | Primaria | Secundaria | Media superior |
|------------|----------|------------|----------------|
| 70.8 | 102.6 | 82.7 | 50.1 |

Fuente: *Panorama Educativo de México 2011*.

- Diferencia estadísticamente significativa a 95% de confianza.
- Fuente: Panorama Educativo de México 2011

Acceso a la educación (2/2)

3. Tasa de cobertura en educación superior, 2010 (%)

| México | Brasil | Francia | Chile | Japón | España | Estados Unidos | Corea |
|--------|--------|---------|-------|-------|--------|----------------|-------|
| 32.8 | 36 | 55 | 59 | 59 | 73 | 95 | 104 |

Fuentes: SEP (México); *World Development Indicators*, Banco Mundial (países restantes)

4. Porcentaje de población de 18 a 24 años con el antecedente para cursar media superior, que no asiste a la escuela, 2010 (%)

| Nacional | Pobres | No pobres | Indígenas | No indígenas |
|----------|--------|-----------|-----------|--------------|
| 82.6 | 85.5 | 78.6* | 86.9 | 82.2* |

Fuente: *Panorama Educativo de México 2012* (en preparación).

5. Tasa de alfabetización de la población de 15 a 24 años 2010 (%)

| Nacional | Indígenas | | Marginación | | Chile 2008 | España 2008 |
|----------|-----------|-------|-------------|-------|------------|-------------|
| | Sí | No | Alta | Baja | | |
| 98.5 | 93.0 | 98.8* | 94.8 | 98.9* | 99 | 100 |

Fuente: INEE, estimaciones con base en el *Censo de Población y Vivienda 2010*, Inegi. Otros países: *Education for All. Global Monitoring Report 2011*, UNESCO.

* Diferencia estadísticamente significativa a 95% de confianza.

Agentes y Recursos

6. Gasto nacional en educación, 2010

| | Millones de pesos corrientes | Porcentaje del PIB | Distribución porcentual |
|-----------------|------------------------------|--------------------|-------------------------|
| Nacional | 881 828.9 | 7.05 | 100.0 |
| Público | 696 119.1 | 5.57 | 78.9 |
| Privado | 185 709.8 | 1.49 | 21.1 |

Fuente: *Panorama Educativo de México 2011* (por publicar).

7. Gasto público por alumno según nivel educativo (pesos a precios corrientes), 2010

| Total | Preescolar | Primaria | Secundaria | Profesional técnico | Bachillerato | Superior |
|--------|------------|----------|------------|---------------------|--------------|----------|
| 20 400 | 14 200 | 12 900 | 19 800 | 18 800 | 27 000 | 60 500 |

Fuente: *Panorama Educativo de México 2011* (por publicar).

Trayectorias (1/2)

8a Eficiencia terminal en primaria y secundaria (2010/2011)

| Primaria | Nacional | Tipo de servicio | | |
|----------|----------|------------------|----------|-------------|
| | | General | Indígena | Comunitaria |
| | 94.9 | 95.7 | 88.9 | 52.4 |

| Secundaria | Nacional | Tipo de servicio | | | | |
|------------|----------|------------------|---------|-----------------------------|-------------|-------------------|
| | | General | Técnica | Telesecundaria ¹ | Comunitaria | Para trabajadores |
| | 83.3 | 84.0 | 80.7 | 85.4 | 48.3 | 88.7 |

¹ Incluye secundaria migrante.

Fuente: *Panorama Educativo de México 2012* (en preparación).

8b Eficiencia terminal en media superior (2010/2011)

| Nacional | Modelos educativos | | |
|----------|----------------------|--------------------------|---------------------|
| | Bachillerato general | Bachillerato tecnológico | Profesional técnico |
| 62.2 | 65.9 | 61.0 | 44.9 |

Fuente: *Panorama Educativo de México 2012* (en preparación).

Trayectorias (2/2)

9a. Tasa de absorción en educación secundaria y media superior

| Nacional | Secundaria | | | Media superior | | |
|----------|------------|---------|---------|----------------|---------|---------|
| | Total | Hombres | Mujeres | Total | Hombres | Mujeres |
| | 97.0 | 97.6 | 96.5 | 99.5 | 103.0 | 96.0 |

Fuente: *Panorama Educativo de México 2012* (en preparación).

9b. Tasa de absorción en licenciatura

| Nacional | Licenciatura | | |
|----------|--------------|---------|---------|
| | Total | Hombres | Mujeres |
| | 55.9 | 61.0 | 51.5 |

Fuente: *Panorama Educativo de México 2012* (en preparación).

Resultados en la escolarización de la población

10. Escolaridad media de la población de 15 años o más, 2010 (Años)

| Nacional | Indígenas | | Marginación | | Chile ¹ | España ¹ |
|----------|-----------|------|-------------|------|--------------------|---------------------|
| | Sí | No | Alta | Baja | | |
| 8.6 | 5.1 | 8.9* | 5.5 | 8.9* | 10.2 | 10.4 |

¹ No es estrictamente comparable, por diferencias en las fuentes.

Fuente: *Panorama Educativo de México 2012* (en preparación). Otros países: Barro y Lee (2011). *Educational Attainment for Total Population, 1950-2010*. <http://www.barrolee.com/data/yrsch.htm>

11. Porcentaje de población de 20 a 24 años con al menos educación media superior completa, 2010 (%)

| Nacional | Indígenas | | Marginación | | España | Unión Europea |
|----------|-----------|-------|-------------|-------|--------|---------------|
| | Sí | No | Alta | Baja | | |
| 46.4 | 32.4 | 47.9* | 29.5 | 49.1* | 59.9 | 78.6 |

Fuente: *Panorama Educativo de México 2012* (en preparación). Otros países: *Progress towards the common European objectives in education and training. Indicators and benchmarks 2010/2011*, Comisión Europea.

Porcentajes de alumnos de 15 años con bajo desempeño en matemáticas, ciencias y lectura, según la prueba PISA

| Competencias / Año ¹ | Nacional | | Tipo de sostenimiento | | | | Sexo | | | |
|---------------------------------|----------|-------------------|-----------------------|-------------------|---------|-------------------|---------|-------------------|---------|-------------------|
| | | | Público | | Privado | | Hombres | | Mujeres | |
| | % | (ee) ² | % | (ee) ² | % | (ee) ² | % | (ee) ² | % | (ee) ² |
| Lectura / 2000 | 44.1 | (1.7) | 50.2 | (1.8) * | 11.5 | (2.4) | 49.8 | (2.0) | 38.9 | * (2.1) |
| Matemáticas / 2003 | 65.9 | (1.7) | 71.0 | (1.5) * | 41.1 | (4.9) | 63.1 | (2.1) | 68.5 | (2.0) |
| Ciencias / 2006 | 50.9 | (1.4) | 54.7 | (1.4) * | 30.3 | (4.1) | 49.5 | (1.7) | 52.2 | (1.4) |
| Lectura / 2009 | 40.1 | (1.0) | 42.6 | (1.0) * | 20.6 | (2.0) | 46.2 | (1.1) | 34.1 | * (1.1) |

¹ Énfasis de la evaluación: año 2000 y 2009 en Lectura; 2003 en Matemáticas; 2006 en Ciencias.

² Error estándar.

* Porcentajes significativamente diferentes respecto a su contraparte del tipo de sostenimiento o sexo.

Fuente: INEE, cálculos con base en *Programme for International Student Assessment* (OECD 2000, 2003, 2006 y 2009).

Porcentaje de alumnos con logro *insuficiente* en matemáticas y español según la prueba Excale

| ESPAÑOL | | | | | | | | | |
|-----------------|------------------|----------------|-------|----------------|-------|--------|------------------|------|-------|
| Estrato escolar | 3° de preescolar | 3° de primaria | | 6° de primaria | | | 3° de secundaria | | |
| | 2007 | 2006 | 2010 | 2005 | 2007 | 2009 | Estrato esc. | 2005 | 2008 |
| Urbana Pública | 7.4 | 23.5 | 17.0* | 13.2 | 10.6 | 10.0 | General | 29.7 | 34.7 |
| Rural Pública | 18.7* | 30.7 | 27.1 | 25.8 | 20.5* | 20.0** | Técnica | 31.1 | 33.7 |
| E. Indígena | n.a. | 40.9 | 48.0 | 47.3 | 42.4 | 43.6 | Telesec | 51.1 | 50.1 |
| C. Comunitarios | 26.0* | 17.4 | 25.8 | 32.5 | n.a. | 34.6 | Privada | 8.1 | 11.9* |
| E. Privada | 1.3* | 8.1 | 3.4* | 2.0 | 1.6 | 1.8 | Nacional | 32.7 | 35.9* |
| Nacional | 9.2 | 24.7 | 20.2* | 18.0 | 13.8* | 14.1** | | | |

| MATEMÁTICAS | | | | | | | | | |
|-----------------|------------------|----------------|-------|----------------|-------|--------|------------------|------|------|
| Estrato escolar | 3° de preescolar | 3° de primaria | | 6° de primaria | | | 3° de secundaria | | |
| | 2007 | 2006 | 2010 | 2005 | 2007 | 2009 | Estrato esc. | 2005 | 2008 |
| Urbana Pública | 7.6 | 36.3 | 27.9* | 13.6 | 12.5 | 10.0** | General | 50.5 | 50.5 |
| Rural Pública | 16.4* | 51.9 | 40.9* | 23.7 | 19.9 | 15.7** | Técnica | 52.0 | 54.0 |
| E. Indígena | n.a. | 72.2 | 66.0 | 43.2 | 37.4 | 33.9 | Telesec | 62.1 | 62.1 |
| C. Comunitarios | 21.8* | 35.3 | 37.9 | 28.2 | n.a. | 31.0 | Privada | 23.7 | 24.5 |
| E. Privada | 1.1* | 12.6 | 8.4 | 2.7 | 2.4 | 1.9 | Nacional | 51.1 | 51.9 |
| Nacional | 8.7 | 39.6 | 31.8* | 17.4 | 14.7* | 12.3** | | | |

- Estadísticamente diferente, en 3° de preescolar respecto a la media nacional; en el resto respecto a la aplicación del año anterior. ** estadísticamente diferente de la aplicación de 2005.

Fuente: *Panorama Educativo de México 2012* (en preparación).

Porcentaje de alumnos con logro *al menos elemental* en matemáticas y español en la prueba ENLACE de primaria y secundaria (Global, 2011)

| ESPAÑOL | | | |
|-------------------|-------------------|-------------------|---------------------|
| Modalidad | Primaria % | Modalidad | Secundaria % |
| General | 84.4 | General | 57.8 |
| Indígena | 61.9 | Técnica | 58.3 |
| Conafe | 57.9 | Telesec | 57.0 |
| Particular | 95.2 | Particular | 79.8 |
| Nacional | 84.2 | Nacional | 59.6 |

| MATEMÁTICAS | | | |
|--------------------|-------------------|-------------------|---------------------|
| Modalidad | Primaria % | Modalidad | Secundaria % |
| General | 83.4 | General | 42.2 |
| Indígena | 63.3 | Técnica | 42.6 |
| Conafe | 57.0 | Telesec | 51.6 |
| Particular | 94.0 | Particular | 67.9 |
| Nacional | 83.2 | Nacional | 46.4 |

Fuente: ENLACE 2011, SEP.

Porcentaje de alumnos con logro al menos elemental en matemáticas y comunicación en la prueba ENLACE de educación media superior (2011)

| COMUNICACIÓN (comprensión lectora) | |
|---|-------------|
| Modalidad | % |
| General | 85.4 |
| Tecnológico | 85.5 |
| Técnico | 83.2 |
| Nacional | 85.3 |

| MATEMÁTICAS | |
|--------------------|-------------|
| Modalidad | % |
| General | 64.3 |
| Tecnológico | 67.2 |
| Técnico | 58.7 |
| Nacional | 64.9 |

Fuente: ENLACE 2011, SEP.



Agradecimientos

A todos los miembros de la Dirección de Indicadores Educativos autores del Panorama Educativo de México y a otros colaboradores que nos apoyaron en adentrarnos en la complejidad del Subsistema de Educación Media Superior; a nuestros miembros del Consejo Técnico; a nuestros Directores Generales Lic. Felipe Martínez Rizo y Dra. Margarita Zorrilla Fierro; a nuestra Directora General Adjunta; a los demás directores del INEE y al resto de miembros del INEE quienes también apoyan nuestro trabajo. Apreciamos también la colaboración con la SEP, en particular con la DGP de la UPEPE, con su titular así como con los colegas miembros del CTEIE.

Gracias por su atención