

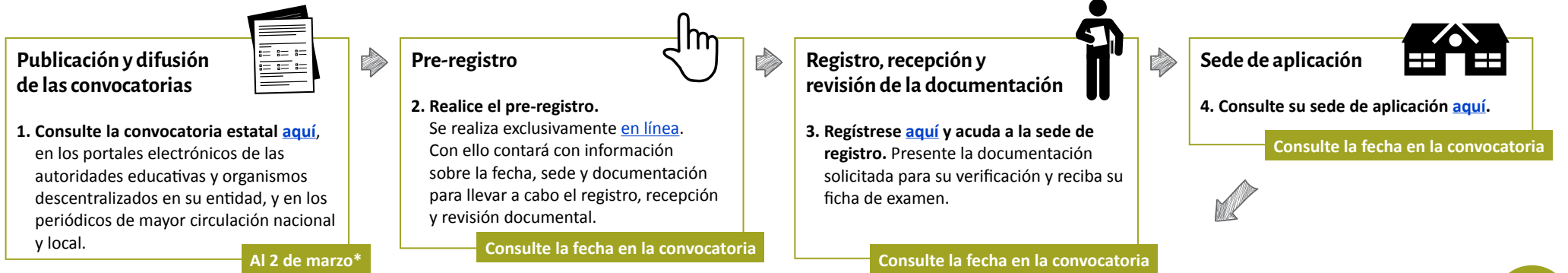
Ruta para el Concurso de Oposición para el Ingreso a las funciones docentes y técnico docentes

El concurso es público y tiene como finalidad garantizar la idoneidad de los conocimientos y las capacidades de los aspirantes para el ingreso al servicio público educativo.

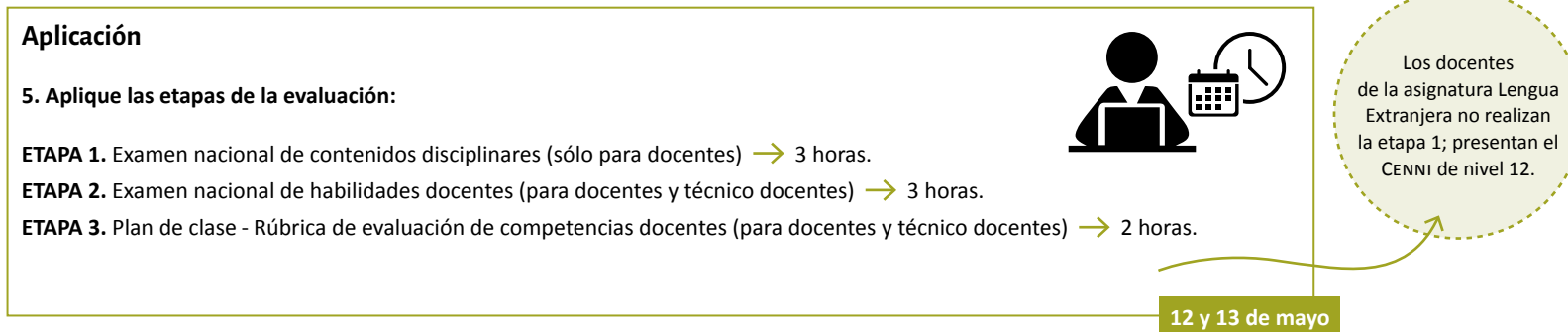
Ingreso EMS

Ciclo escolar 2018-2019

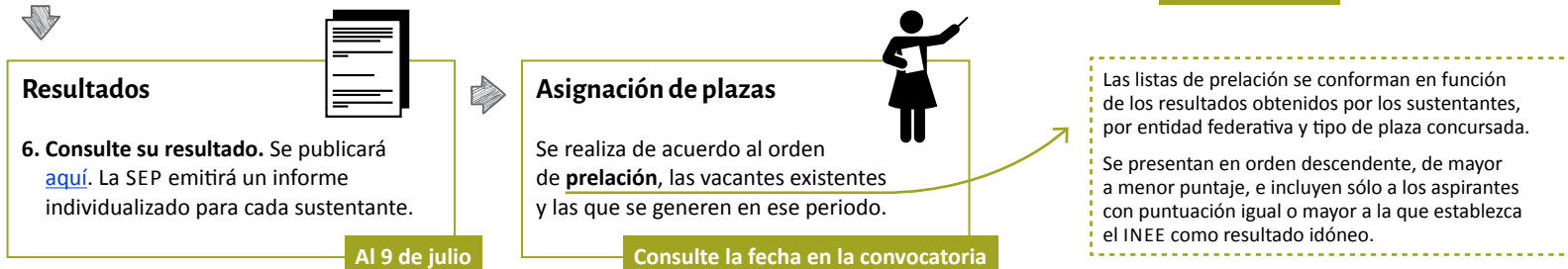
1 Primera fase Inscripción al concurso



2 Segunda fase Aplicación de instrumentos de evaluación



3 Tercera fase Calificación



Para conocer en qué consiste cada etapa, consulte:

* Estas fechas podrían tener ajustes, consulte el calendario de las evaluaciones del Servicio Profesional Docente en www.inee.edu.mx