

AT12-A Tasa de promoción (2007/2008)

AT12-A FICHA DE IDENTIFICACIÓN

NOMBRE DEL INDICADOR

Tasa de promoción

FÓRMULA DE CÁLCULO

$$\frac{{}_t ANI^{(g)}}{{}_{t-1} M^{(g-1)}} \times 100$$

${}_t ANI^{(g)}$ Alumnos de nuevo ingreso en el grado g en el ciclo escolar de referencia t

${}_{t-1} M^{(g-1)}$ Matrícula inicial en el grado $g-1$ en el ciclo escolar $t-1$

g Grado escolar

t Ciclo escolar

OFRECE ELEMENTOS PARA EVALUAR LA SIGUIENTE DIMENSIÓN DE CALIDAD EDUCATIVA

Eficacia interna

DESAGREGACIÓN

Entidad federativa, nivel educativo, sector de financiamiento y sexo.

FUENTE

DGPP-SEP (2008). *Estadísticas continuas del formato 911* (inicio y fin del ciclo escolar 2007/2008 e inicio del ciclo 2007/2008). *Sistema de Estadísticas Continuas* de la DGPP/SEP.

DEFINICIÓN

Número de alumnos de nuevo ingreso a un determinado grado, por cada cien que iniciaron el grado y ciclo escolar inmediatos anteriores.

INTERPRETACIÓN

Teóricamente el indicador debe variar entre cero y 100. Es cercano a cien cuando casi la totalidad de los alumnos de nuevo ingreso provienen del grado y ciclo escolar inmediatos anteriores. Puede haber valores superiores a cien debido a que los alumnos de nuevo ingreso considerados para el cálculo pudiesen provenir de otras cohortes de alumnos.

UTILIDAD

Permite distinguir por entidad federativa, nivel y sector de financiamiento, dónde es más frecuente que los alumnos transiten de un grado a otro dentro de un mismo nivel educativo.

REFERENTES DE EVALUACIÓN

Idealmente la población debe mantener una trayectoria normativa en educación básica por lo que el referente de este indicador es del 100%.

FUENTE

Ley General de Educación (Cámara de Diputados, 2008b). Artículo 3° de la Constitución Política de los Estados Unidos Mexicanos, (Cámara de Diputados, 2008a).



AT12-A1

Tasa de promoción por entidad federativa, nivel educativo y grado escolar (2007/2008)

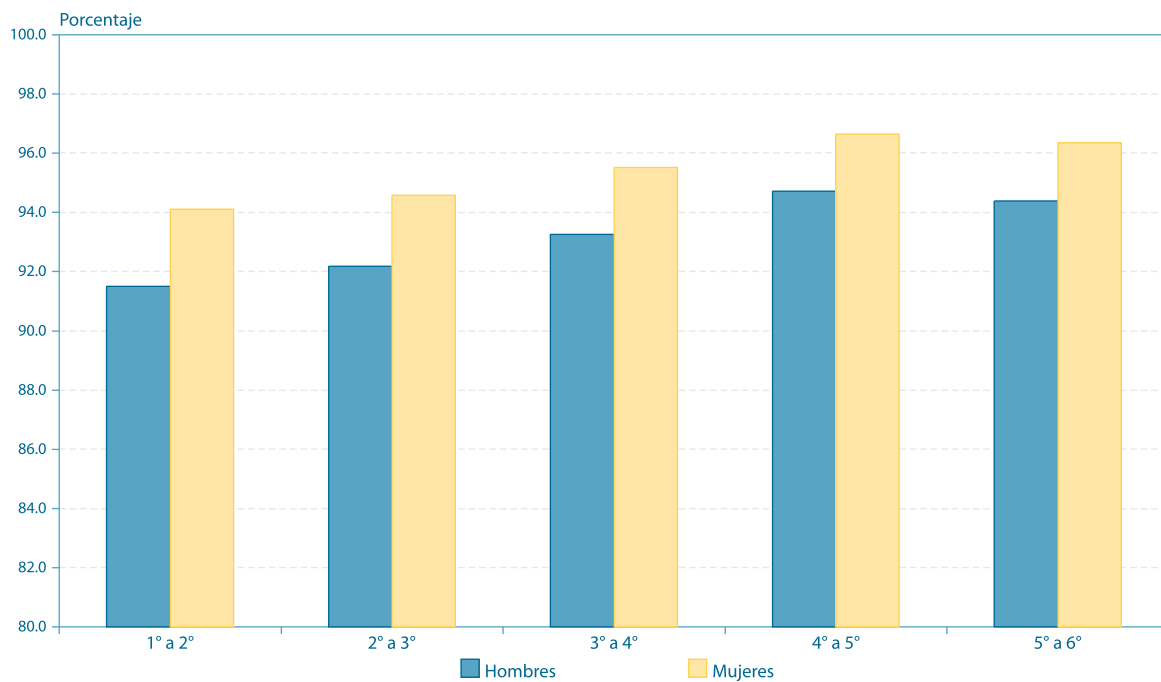
AT

Entidad federativa	Total						
	Nivel educativo						
	Primaria					Secundaria	
	1° a 2°	2° a 3°	3° a 4°	4° a 5°	5° a 6°	1° a 2°	2° a 3°
Aguascalientes	95.6	96.2	97.4	97.5	97.0	94.0	91.0
Baja California	98.5	95.1	95.6	98.6	97.0	94.9	91.2
Baja California Sur	95.0	98.7	99.4	100.2	99.7	98.0	93.2
Campeche	88.2	89.9	92.1	93.9	93.0	93.3	88.3
Coahuila	96.6	97.1	97.2	98.6	97.7	92.9	89.6
Colima	93.8	95.1	95.7	96.7	96.9	93.7	90.8
Chiapas	87.4	90.0	90.5	93.5	93.2	92.4	90.5
Chihuahua	94.1	94.2	95.0	96.3	95.9	94.0	90.5
Distrito Federal	98.6	95.8	96.2	96.9	96.5	93.2	87.4
Durango	94.8	95.3	95.3	97.5	96.0	92.9	89.9
Guanajuato	93.3	94.5	95.8	96.2	96.2	93.5	90.8
Guerrero	87.2	89.2	90.2	93.5	93.1	92.9	89.6
Hidalgo	94.7	93.4	94.9	96.6	96.0	96.6	94.3
Jalisco	92.3	94.8	95.8	96.5	96.2	92.1	89.0
México	94.6	95.1	96.5	96.9	96.9	94.6	91.3
Michoacán	87.7	89.4	91.3	93.2	92.5	89.3	87.1
Morelos	96.1	96.5	96.9	97.8	97.8	94.6	92.1
Nayarit	100.0	96.4	96.6	98.2	97.6	96.0	93.1
Nuevo León	97.0	96.9	97.7	97.8	97.4	96.0	93.1
Oaxaca	87.2	85.2	86.3	86.7	88.2	89.8	91.3
Puebla	92.8	92.4	93.9	94.8	95.1	94.8	92.3
Querétaro	94.9	95.2	96.0	97.4	96.4	94.0	91.3
Quintana Roo	94.2	93.9	95.7	96.9	96.6	96.3	92.2
San Luis Potosí	93.4	93.7	93.8	95.0	94.6	95.1	92.3
Sinaloa	90.4	95.2	95.1	96.3	95.8	94.2	90.9
Sonora	95.5	96.4	97.3	98.6	98.2	93.6	91.4
Tabasco	89.2	91.2	91.3	95.6	94.7	92.5	90.0
Tamaulipas	94.5	94.4	95.5	97.0	96.3	94.7	91.5
Tlaxcala	97.4	96.2	97.1	98.2	97.7	96.9	93.6
Veracruz	87.2	89.2	91.3	93.6	93.2	93.3	90.0
Yucatán	91.2	91.8	93.6	94.5	94.6	91.9	88.0
Zacatecas	95.7	97.6	95.6	98.5	95.6	92.7	90.4
Nacional	92.8	93.3	94.4	95.7	95.3	93.6	90.6

Fuente: INEE, estimaciones a partir de *Estadísticas continuas del formato 911* (inicio del ciclo escolar 2006/2007 y 2007/2008), DGPP-SEP.

AT12-A1

Tasa de promoción en primaria por grado escolar y sexo (2007/2008)



Fuente: INEE, estimaciones a partir de *Estadísticas continuas del formato 911* (inicio del ciclo escolar 2006/2007 y 2007/2008), DGPP-SEP.



AT12-A1.1

Tasa de promoción por entidad federativa, nivel educativo y grado escolar, hombres (2007/2008)

Entidad federativa	Hombres						
	Nivel educativo						
	Primaria					Secundaria	
	1° a 2°	2° a 3°	3° a 4°	4° a 5°	5° a 6°	1° a 2°	2° a 3°
Aguascalientes	93.9	94.9	96.7	96.4	95.8	92.2	88.6
Baja California	98.3	93.9	94.5	98.2	96.3	93.9	89.4
Baja California Sur	93.6	97.7	98.8	99.2	98.4	96.7	91.5
Campeche	87.1	88.5	90.6	92.2	91.3	91.5	85.0
Coahuila	95.4	96.4	96.3	98.0	97.0	90.7	86.8
Colima	93.1	94.2	94.0	96.6	95.5	91.6	88.9
Chiapas	86.5	89.0	89.4	92.9	92.6	92.1	89.5
Chihuahua	92.8	93.0	94.2	95.4	94.8	92.5	88.3
Distrito Federal	98.4	95.4	95.8	96.4	96.3	91.0	83.3
Durango	94.1	93.8	94.3	97.0	95.3	89.0	89.7
Guanajuato	91.5	93.2	94.5	95.1	94.9	91.6	87.9
Guerrero	85.0	87.4	88.7	92.0	92.2	91.2	87.7
Hidalgo	93.5	92.1	93.7	95.8	94.9	95.4	92.3
Jalisco	90.6	93.7	94.7	95.5	95.0	89.9	85.5
México	93.8	94.3	95.8	96.1	96.1	93.0	88.4
Michoacán	85.6	87.8	89.7	91.4	91.0	86.0	82.8
Morelos	95.0	95.7	96.3	97.0	97.5	93.0	89.3
Nayarit	99.2	95.4	95.9	97.7	96.9	94.9	91.9
Nuevo León	96.7	96.5	97.5	97.4	97.0	95.2	91.3
Oaxaca	85.2	83.5	84.0	86.2	87.5	88.3	88.1
Puebla	91.6	90.9	92.6	93.5	93.9	93.2	90.0
Querétaro	93.4	93.7	94.7	96.2	95.1	91.3	87.8
Quintana Roo	93.0	92.7	94.4	96.2	95.9	95.4	90.5
San Luis Potosí	91.8	92.3	92.2	93.5	93.1	93.9	89.9
Sinaloa	88.8	94.3	94.3	94.8	94.5	92.4	88.6
Sonora	94.6	95.7	96.7	98.2	97.5	91.9	89.2
Tabasco	87.4	89.4	89.6	94.3	93.4	90.8	87.8
Tamaulipas	93.2	93.1	94.7	96.2	95.5	93.5	89.0
Tlaxcala	96.6	95.8	96.1	97.6	97.2	96.0	91.1
Veracruz	85.3	87.6	89.8	92.2	91.8	92.0	87.6
Yucatán	89.7	89.3	91.8	92.8	92.6	88.7	83.1
Zacatecas	94.7	97.0	94.7	97.9	94.5	90.6	87.4
Nacional	91.5	92.2	93.3	94.7	94.4	91.9	87.9

Fuente: INEE, estimaciones a partir de Estadísticas continuas del formato 911 (inicio del ciclo escolar 2006/2007 y 2007/2008), DGPP-SEP.

AT12-A1.2

Tasa de promoción por entidad federativa, nivel educativo y grado escolar, mujeres (2007/2008)

Entidad federativa	Mujeres						
	Nivel educativo						
	Primaria					Secundaria	
	1° a 2°	2° a 3°	3° a 4°	4° a 5°	5° a 6°	1° a 2°	2° a 3°
Aguascalientes	97.4	97.7	98.1	98.7	98.3	95.9	93.4
Baja California	98.7	96.5	96.8	98.9	97.9	95.8	92.9
Baja California Sur	96.5	99.8	100.1	101.3	101.2	99.3	95.0
Campeche	89.4	91.4	93.7	95.8	94.8	95.2	91.7
Coahuila	97.9	97.8	98.2	99.4	98.4	95.2	92.4
Colima	94.5	96.1	97.5	96.8	98.5	95.8	92.7
Chiapas	88.5	91.1	91.5	94.1	93.7	92.7	91.7
Chihuahua	95.4	95.4	95.8	97.3	97.1	95.6	92.6
Distrito Federal	98.9	96.3	96.5	97.4	96.6	95.5	91.6
Durango	95.5	96.9	96.3	98.0	96.7	97.1	90.1
Guanajuato	95.2	95.8	97.1	97.4	97.6	95.6	93.7
Guerrero	89.6	91.2	91.8	95.1	94.1	94.7	91.5
Hidalgo	95.9	94.8	96.2	97.5	97.3	97.8	96.3
Jalisco	94.1	95.8	97.0	97.5	97.4	94.4	92.5
México	95.5	95.9	97.3	97.6	97.8	96.2	94.3
Michoacán	90.0	91.1	93.0	95.0	94.1	92.6	91.2
Morelos	97.2	97.2	97.6	98.7	98.1	96.1	94.8
Nayarit	100.9	97.5	97.3	98.7	98.4	97.1	94.4
Nuevo León	97.3	97.3	98.0	98.2	97.7	96.8	95.0
Oaxaca	89.3	87.1	88.7	87.4	89.0	91.4	94.5
Puebla	94.0	93.9	95.3	96.1	96.2	96.3	94.6
Querétaro	96.6	96.7	97.3	98.6	97.8	96.8	94.6
Quintana Roo	95.4	95.2	97.1	97.6	97.3	97.2	94.0
San Luis Potosí	95.1	95.2	95.5	96.7	96.1	96.2	94.6
Sinaloa	92.2	96.1	95.9	97.9	97.1	96.1	93.2
Sonora	96.5	97.1	97.8	99.0	98.8	95.3	93.5
Tabasco	91.0	93.2	93.2	96.8	96.1	94.3	92.2
Tamaulipas	95.8	95.8	96.3	97.9	97.2	95.9	94.0
Tlaxcala	98.3	96.7	98.1	98.7	98.1	97.7	96.2
Veracruz	89.1	90.9	93.0	95.0	94.6	94.7	92.5
Yucatán	92.9	94.6	95.5	96.4	96.8	95.4	93.3
Zacatecas	96.8	98.4	96.5	99.1	96.8	94.9	93.4
Nacional	94.1	94.6	95.5	96.6	96.3	95.4	93.3

Fuente: INEE, estimaciones a partir de Estadísticas continuas del formato 911 (inicio del ciclo escolar 2006/2007 y 2007/2008), DGPP-SEP.



AT12-A2

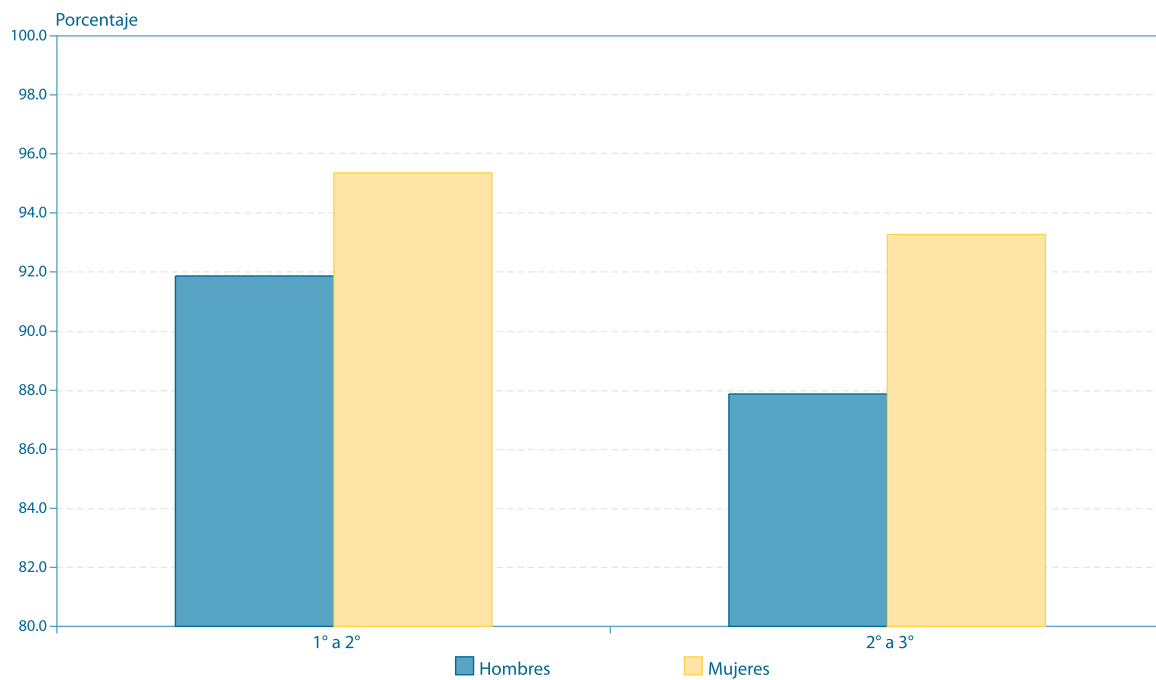
Tasa de promoción de primaria por entidad federativa, sector de financiamiento y grado escolar (2007/2008)

Entidad federativa	Primaria									
	Sector de financiamiento									
	Público					Privado				
	1° a 2°	2° a 3°	3° a 4°	4° a 5°	5° a 6°	1° a 2°	2° a 3°	3° a 4°	4° a 5°	5° a 6°
Aguascalientes	93.8	95.7	97.0	97.2	96.7	114.6	101.4	100.8	100.2	99.5
Baja California	98.8	95.1	95.7	98.9	97.2	96.1	95.5	95.0	95.5	95.4
Baja California Sur	94.2	98.4	99.2	99.8	99.3	104.7	102.3	102.5	104.7	105.6
Campeche	87.8	89.6	91.8	93.8	92.8	94.8	94.5	97.3	95.5	97.4
Coahuila	96.8	97.1	97.3	98.7	97.6	95.1	96.8	96.4	98.1	98.7
Colima	93.3	95.3	95.8	97.1	97.2	100.7	92.9	94.1	92.2	93.5
Chiapas	87.2	89.9	90.3	93.4	93.1	97.5	97.4	96.4	98.4	97.5
Chihuahua	93.8	93.9	94.9	96.4	95.8	97.4	98.3	96.3	95.7	96.5
Distrito Federal	99.3	96.1	96.5	97.3	96.5	95.9	95.0	95.1	95.2	96.4
Durango	94.8	95.4	95.2	97.7	96.0	94.8	94.4	95.6	94.0	95.3
Guanajuato	92.9	94.3	95.8	96.3	96.1	97.8	96.1	95.8	95.9	97.5
Guerrero	87.0	89.0	90.0	93.4	93.0	95.2	97.1	97.2	98.6	96.3
Hidalgo	94.5	93.3	94.8	96.7	95.9	96.8	95.0	96.2	96.2	98.5
Jalisco	92.0	94.6	95.7	96.4	96.0	95.0	96.3	96.5	96.7	97.3
México	94.5	95.0	96.6	96.9	97.0	95.5	96.0	95.4	96.2	96.9
Michoacán	86.9	88.7	90.8	92.7	92.1	96.0	96.2	96.5	97.2	97.1
Morelos	95.7	96.2	96.8	97.7	97.7	99.8	99.0	98.7	99.1	98.6
Nayarit	100.3	96.6	96.7	98.3	97.6	93.8	92.2	93.9	96.5	99.5
Nuevo León	97.0	96.8	97.7	97.8	97.2	97.2	97.7	97.6	97.7	98.3
Oaxaca	86.3	84.5	85.6	86.1	87.4	122.1	116.2	113.0	112.7	123.3
Puebla	92.6	92.2	93.8	94.6	94.9	95.5	94.9	95.7	96.2	97.1
Querétaro	94.2	94.3	95.6	97.0	96.1	99.9	100.7	98.5	100.0	99.0
Quintana Roo	93.0	92.8	95.1	96.1	95.9	105.5	104.4	101.6	105.4	103.4
San Luis Potosí	93.1	93.5	93.5	94.9	94.4	96.6	96.2	97.3	96.3	97.4
Sinaloa	89.8	94.9	94.7	96.3	95.6	96.9	97.7	99.5	96.7	97.6
Sonora	95.5	96.2	97.2	98.7	98.1	95.5	98.0	97.4	97.1	98.3
Tabasco	88.8	90.9	91.2	95.4	94.6	95.4	96.6	94.6	97.3	96.9
Tamaulipas	94.2	94.3	95.5	97.1	96.2	98.2	95.9	95.0	95.6	97.2
Tlaxcala	97.9	96.5	97.2	98.4	97.7	93.4	92.8	95.2	95.5	96.7
Veracruz	86.8	88.9	91.1	93.5	93.0	94.9	95.6	96.0	95.8	97.6
Yucatán	90.8	91.3	93.2	94.2	94.3	96.6	98.5	99.8	97.6	98.2
Zacatecas	95.6	97.6	95.6	98.6	95.5	97.7	98.0	95.3	96.6	98.0
Nacional	92.4	93.0	94.2	95.6	95.1	96.8	96.6	96.5	96.8	97.6

Fuente: INEE, estimaciones a partir de *Estadísticas continuas del formato 911* (inicio del ciclo escolar 2006/2007 y 2007/2008), DGPP-SEP.

AT12-A2

Tasa de promoción en secundaria por grado escolar y sexo (2007/2008)



Fuente: INEE, estimaciones a partir de *Estadísticas continuas del formato 911* (inicio del ciclo escolar 2006/2007 y 2007/2008), DGPP-SEP.



AT12-A2.1

Tasa de promoción de primaria por entidad federativa, sector de financiamiento y grado escolar, hombres (2007/2008)

AT

Entidad federativa	Primaria - Hombres									
	Sector de financiamiento									
	Público					Privado				
	1° a 2°	2° a 3°	3° a 4°	4° a 5°	5° a 6°	1° a 2°	2° a 3°	3° a 4°	4° a 5°	5° a 6°
Aguascalientes	92.2	94.3	96.3	95.9	95.4	111.7	100.3	100.5	100.6	99.5
Baja California	98.5	93.8	94.5	98.5	96.4	97.0	95.2	94.7	95.1	94.9
Baja California Sur	92.7	97.5	98.4	98.9	97.6	103.7	100.0	103.8	102.9	108.7
Campeche	86.5	88.2	90.3	92.1	90.9	95.4	94.3	94.5	94.0	98.4
Coahuila	95.6	96.3	96.3	98.0	96.8	93.9	97.4	96.1	97.7	98.4
Colima	92.5	94.5	94.2	97.2	95.5	101.7	91.3	91.7	89.4	94.9
Chiapas	86.2	88.8	89.3	92.8	92.5	99.1	98.6	96.0	99.6	96.8
Chihuahua	92.6	92.7	94.0	95.4	94.6	96.0	97.2	97.3	94.6	96.6
Distrito Federal	98.9	95.5	96.0	96.8	96.3	96.3	95.3	95.0	94.7	96.4
Durango	93.9	93.8	94.2	97.1	95.3	98.3	95.0	96.4	94.6	95.7
Guanajuato	91.0	93.0	94.4	95.0	94.7	97.3	96.1	95.0	96.1	97.6
Guerrero	84.7	87.1	88.5	91.8	92.0	95.2	96.0	96.9	98.8	97.8
Hidalgo	93.3	91.9	93.5	95.7	94.6	97.2	94.9	95.9	96.1	98.9
Jalisco	90.1	93.4	94.5	95.4	94.8	95.0	96.3	96.5	96.2	96.4
México	93.7	94.1	95.8	96.1	96.1	95.4	96.6	95.4	96.1	96.7
Michoacán	84.7	87.0	89.1	90.8	90.4	95.1	96.2	95.6	96.8	97.1
Morelos	94.5	95.4	95.9	96.8	97.2	99.9	99.3	100.1	98.4	100.0
Nayarit	99.4	95.5	96.0	97.6	96.8	95.3	92.2	92.7	98.9	98.6
Nuevo León	96.7	96.3	97.4	97.4	96.8	96.8	97.5	98.2	97.5	98.4
Oaxaca	84.3	82.8	83.4	85.6	86.6	123.0	113.3	110.9	109.2	124.9
Puebla	91.3	90.6	92.3	93.3	93.7	95.5	95.2	95.2	95.9	96.9
Querétaro	92.5	92.8	94.3	95.7	94.7	99.2	100.2	97.9	99.7	98.5
Quintana Roo	91.6	91.5	93.6	95.4	95.1	106.0	105.1	102.2	105.0	103.6
San Luis Potosí	91.4	91.9	91.8	93.2	92.9	96.7	96.7	97.0	97.3	96.4
Sinaloa	88.0	94.0	93.8	94.7	94.4	97.4	97.8	100.5	96.0	96.5
Sonora	94.6	95.5	96.6	98.4	97.5	94.3	97.6	98.0	96.2	97.9
Tabasco	87.0	89.0	89.4	94.1	93.2	95.2	97.5	93.7	97.7	97.0
Tamaulipas	92.8	92.8	94.7	96.3	95.3	98.9	96.3	94.4	94.9	97.8
Tlaxcala	96.9	95.9	96.3	97.8	97.2	93.8	93.7	94.0	94.7	97.7
Veracruz	84.9	87.3	89.6	92.1	91.6	94.7	95.6	95.6	96.5	96.8
Yucatán	89.1	88.6	91.3	92.4	92.3	96.2	98.0	98.9	97.9	96.4
Zacatecas	94.5	96.9	94.6	97.9	94.4	98.1	97.7	96.9	97.1	97.1
Nacional	91.0	91.8	93.0	94.6	94.1	96.8	96.7	96.3	96.5	97.5

Fuente: INEE, estimaciones a partir de *Estadísticas continuas del formato 911* (inicio del ciclo escolar 2006/2007 y 2007/2008), DGPP-SEP.

AT12-A2.2

Tasa de promoción de primaria por entidad federativa, sector de financiamiento y grado escolar, mujeres (2007/2008)

Entidad federativa	Primaria - Mujeres									
	Sector de financiamiento									
	Público					Privado				
	1° a 2°	2° a 3°	3° a 4°	4° a 5°	5° a 6°	1° a 2°	2° a 3°	3° a 4°	4° a 5°	5° a 6°
Aguascalientes	95.5	97.2	97.8	98.6	98.2	117.6	102.6	101.1	99.8	99.5
Baja California	99.1	96.5	97.0	99.3	98.1	95.3	95.9	95.2	95.9	95.8
Baja California Sur	95.7	99.3	100.0	100.8	101.1	105.7	104.9	101.1	106.5	102.6
Campeche	89.1	91.2	93.3	95.7	94.7	94.1	94.7	100.5	97.0	96.5
Coahuila	98.1	98.0	98.4	99.4	98.4	96.3	96.3	96.7	98.6	99.0
Colima	94.1	96.2	97.6	97.0	99.0	99.8	94.4	96.5	94.9	92.0
Chiapas	88.3	91.0	91.4	94.0	93.6	96.0	96.2	96.8	97.1	98.1
Chihuahua	95.1	95.1	95.9	97.4	97.1	98.8	99.4	95.4	96.8	96.3
Distrito Federal	99.7	96.7	96.9	97.8	96.7	95.6	94.7	95.2	95.6	96.5
Durango	95.7	97.1	96.3	98.3	96.8	91.5	93.7	94.9	93.4	95.0
Guanajuato	94.9	95.7	97.2	97.6	97.7	98.2	96.2	96.6	95.7	97.3
Guerrero	89.4	91.0	91.6	95.0	94.1	95.3	98.3	97.5	98.5	94.8
Hidalgo	95.9	94.8	96.1	97.6	97.2	96.4	95.1	96.6	96.3	98.1
Jalisco	93.9	95.8	97.1	97.5	97.4	95.0	96.3	96.6	97.3	98.1
México	95.5	96.0	97.5	97.8	97.9	95.5	95.4	95.5	96.3	97.0
Michoacán	89.3	90.6	92.6	94.8	93.8	96.9	96.2	97.4	97.6	97.1
Morelos	97.0	97.1	97.6	98.6	98.2	99.5	98.6	97.3	99.9	97.2
Nayarit	101.4	97.7	97.4	99.0	98.3	92.3	92.2	95.1	93.7	100.5
Nuevo León	97.3	97.2	98.1	98.3	97.7	97.6	97.8	97.0	98.0	98.2
Oaxaca	88.5	86.3	88.1	86.7	88.2	121.2	119.2	115.2	116.2	121.7
Puebla	93.9	93.9	95.2	96.1	96.2	95.5	94.5	96.2	96.5	97.3
Querétaro	95.9	96.0	97.0	98.3	97.6	100.6	101.2	99.2	100.4	99.5
Quintana Roo	94.5	94.3	96.6	96.8	96.7	104.9	103.7	101.0	105.8	103.2
San Luis Potosí	94.9	95.1	95.3	96.8	96.0	96.5	95.7	97.6	95.4	98.3
Sinaloa	91.8	96.0	95.7	98.0	96.9	96.5	97.5	98.6	97.5	98.7
Sonora	96.5	97.0	97.9	99.0	98.9	96.7	98.4	96.7	98.2	98.7
Tabasco	90.8	93.1	93.1	96.8	96.0	95.5	95.7	95.5	97.0	96.7
Tamaulipas	95.6	95.8	96.3	98.0	97.2	97.6	95.5	95.7	96.4	96.4
Tlaxcala	98.8	97.1	98.2	98.9	98.3	93.1	91.7	96.5	96.4	95.7
Veracruz	88.9	90.7	92.8	95.0	94.5	95.1	95.6	96.5	95.1	98.4
Yucatán	92.6	94.2	95.1	96.4	96.5	97.1	99.0	100.8	97.3	100.2
Zacatecas	96.7	98.4	96.7	99.3	96.7	97.3	98.3	93.6	96.1	98.9
Nacional	93.9	94.4	95.4	96.6	96.2	96.9	96.6	96.7	97.1	97.8

Fuente: INEE, estimaciones a partir de Estadísticas continuas del formato 911 (inicio del ciclo escolar 2006/2007 y 2007/2008), DGPP-SEP.



AT12-A3

**Tasa de promoción de secundaria por entidad federativa,
sector de financiamiento y grado escolar (2007/2008)**

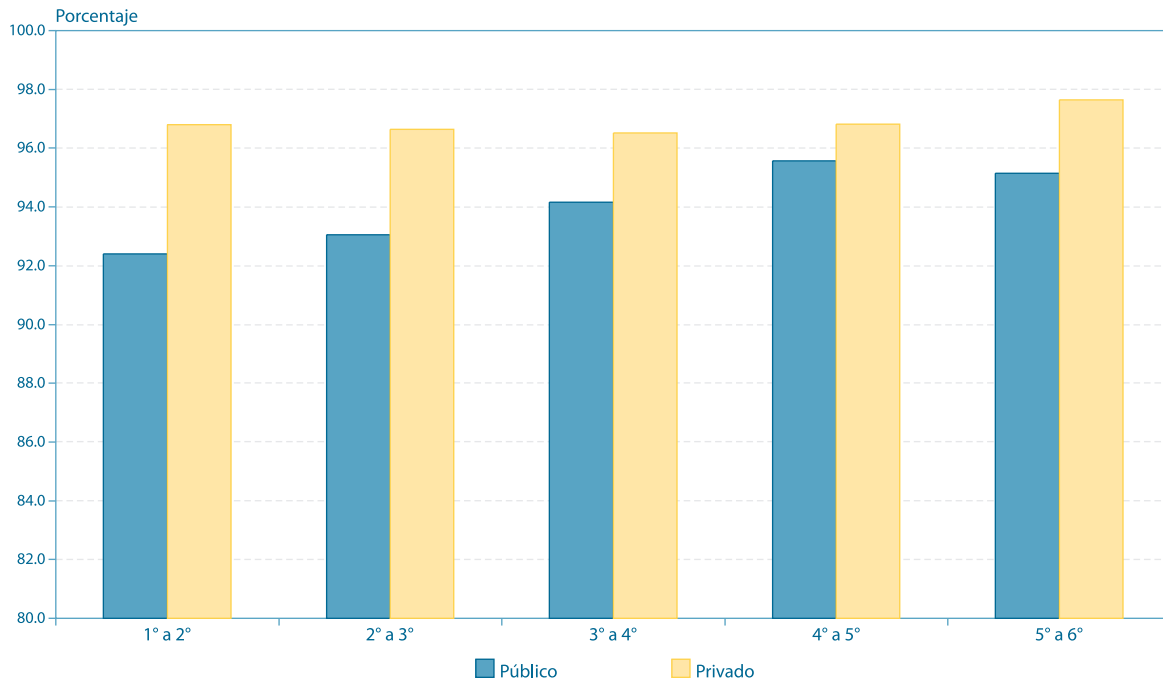
AT

Entidad federativa	Secundaria											
	Sector de financiamiento											
	Público						Privado					
	1° a 2°			2° a 3°			1° a 2°			2° a 3°		
Total	Hombres	Mujeres	Total	Hombres	Mujeres	Total	Hombres	Mujeres	Total	Hombres	Mujeres	
Aguascalientes	93.6	91.8	95.5	90.7	88.1	93.2	99.5	97.9	100.9	95.6	95.2	96.0
Baja California	94.7	93.7	95.8	90.8	89.1	92.5	96.7	97.2	96.3	95.1	93.6	96.5
Baja California Sur	97.3	96.2	98.4	92.6	90.9	94.5	107.8	104.5	110.7	102.3	101.3	103.3
Campeche	93.1	90.9	95.4	87.7	84.3	91.1	95.3	96.8	93.7	94.9	91.7	98.0
Coahuila	92.6	90.2	95.1	88.7	85.9	91.7	95.6	95.3	95.9	96.1	94.4	97.7
Colima	93.4	91.4	95.5	90.6	88.7	92.5	97.6	95.2	100.0	94.4	91.6	97.4
Chiapas	92.2	91.9	92.5	90.4	89.3	91.6	100.9	101.2	100.7	96.7	98.5	95.1
Chihuahua	93.9	92.3	95.5	90.2	88.0	92.4	96.1	95.6	96.5	94.2	92.5	95.7
Distrito Federal	92.3	89.7	95.2	86.1	81.6	90.7	98.5	99.4	97.6	94.5	92.7	96.5
Durango	92.7	88.8	97.1	89.6	89.5	89.7	95.2	93.9	96.5	94.3	91.6	96.8
Guanajuato	92.9	90.9	95.0	90.4	87.3	93.4	100.2	99.5	101.0	95.3	94.0	96.6
Guerrero	92.7	91.0	94.5	89.4	87.6	91.3	99.9	98.4	101.3	95.4	92.4	98.3
Hidalgo	96.4	95.2	97.7	94.1	92.0	96.2	100.1	99.4	100.8	97.3	97.5	97.2
Jalisco	91.7	89.6	93.9	88.4	84.8	91.9	96.0	93.0	99.4	94.4	91.4	97.6
México	94.5	92.8	96.4	91.2	88.0	94.4	95.2	96.7	93.7	93.2	94.2	92.3
Michoacán	88.5	85.1	92.1	86.2	81.9	90.4	99.5	98.8	100.2	98.4	95.9	100.8
Morelos	94.3	92.6	96.0	91.5	88.3	94.6	97.7	97.5	97.8	98.4	99.2	97.5
Nayarit	96.0	95.1	96.9	93.1	91.8	94.4	95.9	91.1	101.2	94.8	93.0	96.5
Nuevo León	95.7	94.8	96.7	92.6	90.5	94.6	98.4	98.8	98.0	98.4	98.3	98.5
Oaxaca	89.1	87.5	90.6	90.5	87.3	93.9	123.7	123.3	124.1	122.0	125.0	119.2
Puebla	94.5	92.8	96.2	91.9	89.4	94.3	99.0	99.1	98.8	98.3	97.9	98.8
Querétaro	93.5	90.5	96.5	90.5	86.8	94.0	98.4	98.0	98.7	97.4	95.6	99.2
Quintana Roo	95.9	94.9	96.9	91.7	90.0	93.5	100.3	100.7	99.8	97.6	95.7	99.6
San Luis Potosí	95.0	93.7	96.3	92.1	89.8	94.4	96.5	96.8	96.1	95.1	92.3	97.6
Sinaloa	93.9	92.0	95.9	90.2	87.8	92.6	97.3	96.6	97.9	99.3	98.6	100.0
Sonora	93.3	91.6	95.1	90.6	88.4	92.9	96.7	95.6	97.9	99.7	99.1	100.2
Tabasco	92.2	90.5	94.1	89.6	87.3	92.0	97.1	96.8	97.4	96.1	96.2	96.0
Tamaulipas	94.5	93.3	95.7	91.2	88.6	93.7	97.1	96.9	97.3	96.0	94.4	97.6
Tlaxcala	96.9	96.1	97.6	93.5	91.0	96.0	97.3	94.7	100.0	97.1	93.3	101.1
Veracruz	93.0	91.5	94.5	89.8	87.3	92.3	99.4	100.3	98.5	94.2	92.0	96.5
Yucatán	91.5	88.2	95.2	87.4	82.4	92.7	96.6	95.2	98.0	95.8	92.1	99.5
Zacatecas	92.5	90.3	94.9	90.2	87.3	93.1	96.6	97.5	95.7	96.7	90.6	102.6
Nacional	93.2	91.4	95.1	90.1	87.3	93.0	98.0	97.8	98.1	96.0	94.7	97.3

Fuente: INEE, estimaciones a partir de *Estadísticas continuas del formato 911* (inicio del ciclo escolar 2006/2007 y 2007/2008), DGPP-SEP.

AT12-A3

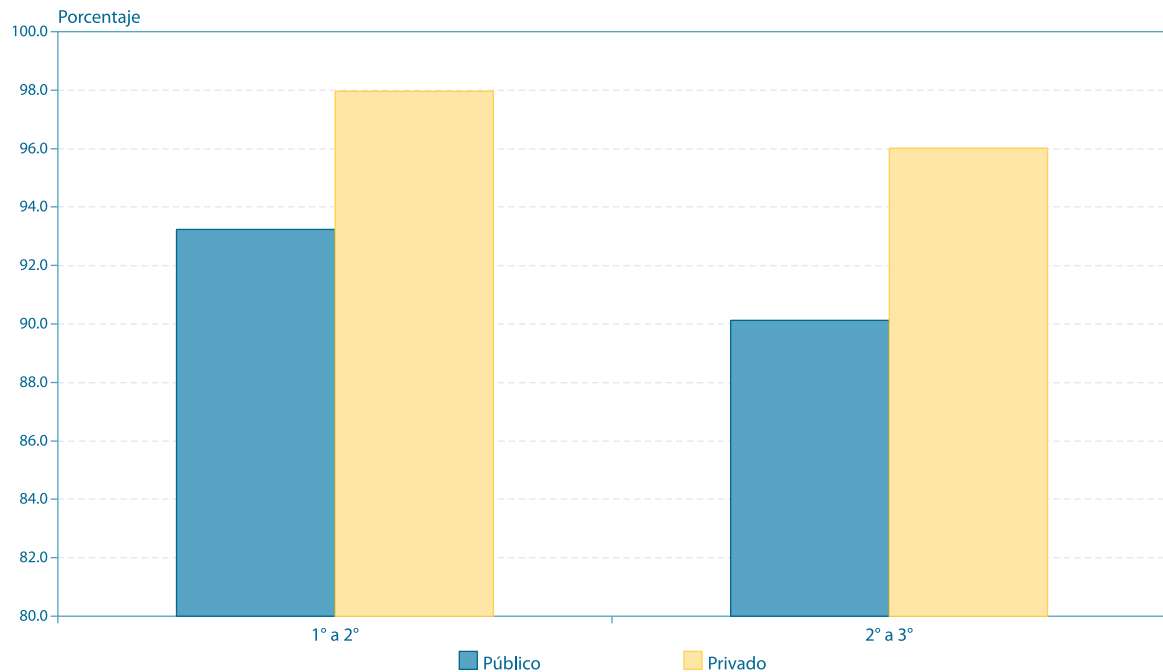
Tasa de promoción en primaria por sector de financiamiento y grado escolar (2007/2008)



Fuente: INEE, estimaciones a partir de *Estadísticas continuas del formato 911* (inicio del ciclo escolar 2006/2007 y 2007/2008), DGPP-SEP.

AT12-A4

Tasa de promoción en secundaria por sector de financiamiento y grado escolar (2007/2008)



Fuente: INEE, estimaciones a partir de *Estadísticas continuas del formato 911* (inicio del ciclo escolar 2006/2007 y 2007/2008), DGPP-SEP.