



**INEE**

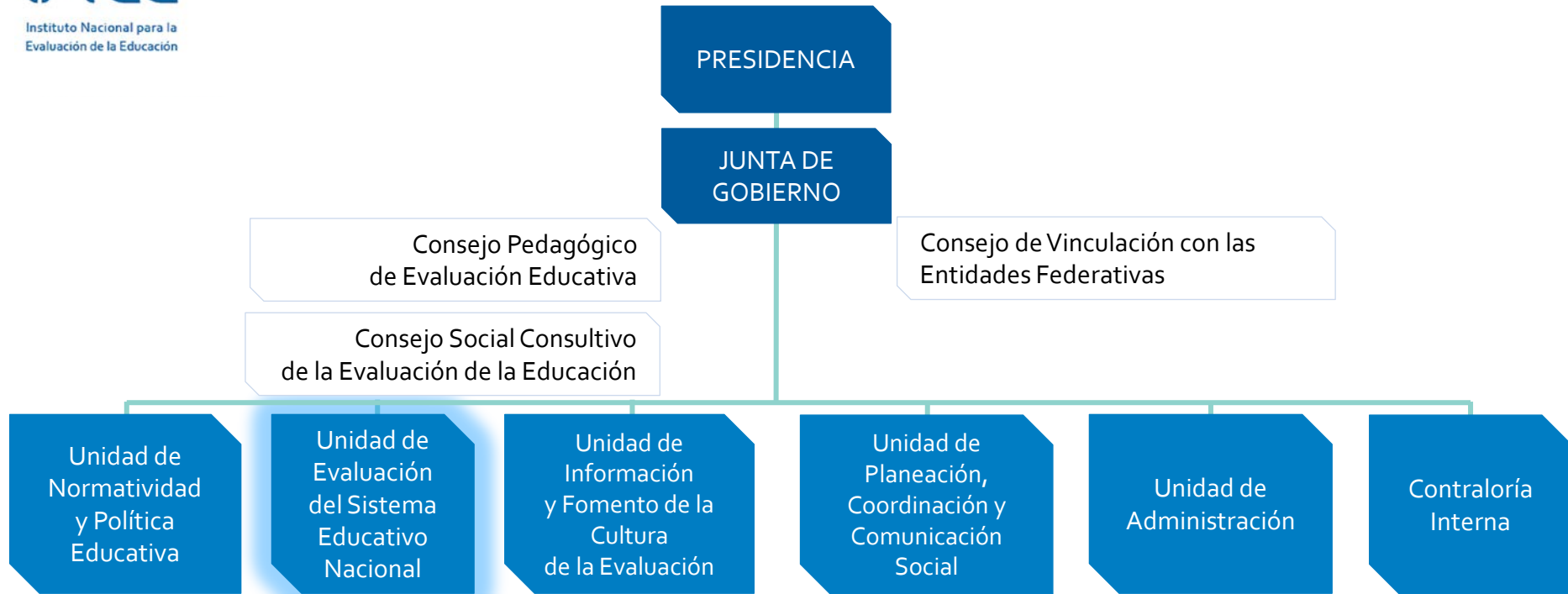
Instituto Nacional para la  
Evaluación de la Educación

# **UNIDAD DE EVALUACIÓN DEL SISTEMA EDUCATIVO NACIONAL**

## **Organización y Funciones**

**Marzo 2014**

**México, D. F.**



# UNIDAD DE EVALUACIÓN DEL SISTEMA EDUCATIVO NACIONAL

Dirección General de  
Evaluación de la Oferta  
Educativa

Dirección General para la  
Evaluación de Docentes y  
Directivos

Dirección General de  
Evaluación de Resultados  
Educativos

Dirección General de  
Medición y Tratamiento  
de Datos

Dirección General de  
Levantamiento y  
Procesamiento de Datos

# UNIDAD DE EVALUACIÓN DEL SISTEMA EDUCATIVO NACIONAL

## FUNCIONES



Instituto Nacional para la  
Evaluación de la Educación

Dirección General de  
Evaluación de la Oferta  
Educativa

Dirección General para la  
Evaluación de Docentes  
y Directivos

Dirección General de  
Evaluación de Resultados  
Educativos

Dirección General de  
Medición y Tratamiento  
de Datos

Dirección General de  
Levantamiento y  
Procesamiento de Datos

**TITULAR DE LA UNIDAD:** Lic. Jorge Hernández Uralde

### FUNCIONES PRINCIPALES:

- Proponer los propósitos y alcances de los proyectos de evaluación del Sistema Educativo Nacional.
- Planear y coordinar el diseño y desarrollo de las mediciones y evaluaciones de componentes, procesos y resultados del Sistema Educativo Nacional.

# UNIDAD DE EVALUACIÓN DEL SISTEMA EDUCATIVO NACIONAL

Dirección General de  
Evaluación de la Oferta  
Educativa

Dirección General para la  
Evaluación de Docentes  
y Directivos

Dirección General de  
Evaluación de Resultados  
Educativos

Dirección General de  
Medición y Tratamiento  
de Datos

Dirección General de  
Levantamiento y  
Procesamiento de Datos

**DIRECTORA GENERAL:** Lic. Raquel Ahuja Sánchez

## **COMPUESTA POR:**

- Dirección de Evaluación de Recursos y Procesos Escolares
- Dirección de Evaluación de Contenidos y Métodos Educativos
- Dirección de Evaluación y Diversidad

## **FUNCIONES:**

- Coordinar la planeación y supervisar la realización de evaluaciones de distintos componentes de la oferta educativa considerando la diversidad de contextos socioeconómicos y culturales.
- Coadyuvar en la definición de los propósitos y alcances de proyectos de evaluación de componentes de la oferta educativa, así como dirigir la elaboración de sus correspondientes marcos conceptuales, estrategias, métodos e instrumentos apropiados.

# UNIDAD DE EVALUACIÓN DEL SISTEMA EDUCATIVO NACIONAL

Dirección General de  
Evaluación de la Oferta  
Educativa

Dirección General para la  
Evaluación de Docentes  
y Directivos

Dirección General de  
Evaluación de Resultados  
Educativos

Dirección General de  
Medición y Tratamiento  
de Datos

Dirección General de  
Levantamiento y  
Procesamiento de Datos

**DIRECTORA GENERAL:** Dra. Yolanda Edith Leyva Barajas

## COMPUESTA POR:

- Dirección de Evaluación del Desempeño Docente y Directivo

## FUNCIONES:

- Planear y supervisar la realización de las evaluaciones del trabajo docente y directivo, considerando la diversidad de contextos socioeconómicos y culturales en los que éste ocurre.
- Participar en la formulación de estándares y criterios técnicos que permitan desarrollar evaluaciones válidas y confiables del desempeño docente.
- Proponer elementos de información y conocimiento relacionados con el trabajo docente y directivo para enriquecer la discusión y reflexión sobre temas relevantes de política educativa.

# UNIDAD DE EVALUACIÓN DEL SISTEMA EDUCATIVO NACIONAL

Dirección General de  
Evaluación de la Oferta  
Educativa

Dirección General para la  
Evaluación de Docentes  
y Directivos

Dirección General de  
Evaluación de Resultados  
Educativos

Dirección General de  
Medición y Tratamiento  
de Datos

Dirección General de  
Levantamiento y  
Procesamiento de Datos

**DIRECTOR GENERAL:** Mtro. Andrés Eduardo Sánchez Moguel

## COMPUESTA POR:

- Dirección de Evaluaciones Nacionales de Resultados Educativos
- Dirección de Evaluaciones Internacionales de Resultados Educativos

## FUNCIONES:

- Planear y supervisar la realización de evaluaciones nacionales de resultados educativos, considerando la diversidad de contextos escolares, socioeconómicos y culturales en los que éstos ocurren.
- Asesorar a las Autoridades Educativas en el diseño, elaboración y aplicación de instrumentos de medición de resultados educativos para las evaluaciones que realicen en el marco de sus atribuciones y competencias.

# UNIDAD DE EVALUACIÓN DEL SISTEMA EDUCATIVO NACIONAL

Dirección General de  
Evaluación de la Oferta  
Educativa

Dirección General para la  
Evaluación de Docentes  
y Directivos

Dirección General de  
Evaluación de Resultados  
Educativos

Dirección General de  
Medición y Tratamiento  
de Datos

Dirección General de  
Levantamiento y  
Procesamiento de Datos

## DIRECTOR GENERAL:

### COMPUESTA POR:

- Dirección de Psicometría, Métodos e Instrumentos
- Dirección Tratamiento de Datos

### FUNCIONES:

- Coordina la elaboración de los marcos conceptuales, estrategias, métodos e instrumentos apropiados para las evaluaciones.
- Realiza el análisis de los datos que corresponden a las evaluaciones de componentes, procesos y resultados del Sistema Educativo Nacional.



# UNIDAD DE EVALUACIÓN DEL SISTEMA EDUCATIVO NACIONAL

Dirección General de  
Evaluación de la Oferta  
Educativa

Dirección General para la  
Evaluación de Docentes  
y Directivos

Dirección General de  
Evaluación de Resultados  
Educativos

Dirección General de  
Medición y Tratamiento  
de Datos

Dirección General de  
Levantamiento y  
Procesamiento de Datos

**DIRECTOR GENERAL:** Act. Oswaldo Palma Coca

## COMPUESTA POR:

- Dirección de Operación de Campo
- Dirección de Procesamiento de la Información

## FUNCIONES:

- Diseñar y realizar los operativos de campo, así como la edición de los instrumentos de recolección de datos que requieran las evaluaciones y estudios del Instituto.
- Apoyar, a solicitud de las Autoridades Educativas, las tareas de asesoría respecto de la aplicación y captura de instrumentos de medición para las evaluaciones que realicen en el marco de sus atribuciones y competencias.



**INEE**

Instituto Nacional para la  
Evaluación de la Educación

**¡GRACIAS POR SU ATENCIÓN!**