

AR05b PORCENTAJE DE ESCUELAS QUE TIENEN AL MENOS UNA COMPUTADORA CONECTADA A INTERNET PARA USO EDUCATIVO EN PRIMARIA Y SECUNDARIA (2005)

AR05b FICHA DE IDENTIFICACIÓN

NOMBRE DEL INDICADOR

Porcentaje de escuelas que tienen al menos una computadora conectada a Internet para uso educativo en primaria y secundaria.

FÓRMULA DE CÁLCULO

$$\frac{E_{niv}^{ci}}{E_{niv}^c} \times 100 \quad \text{si } E_{niv}^c > 0$$

E_{niv}^{ci} Escuelas del nivel educativo *niv* que tienen al menos una computadora conectada a Internet para uso educativo

niv Nivel educativo: primaria o secundaria

E_{niv}^c Total de escuelas del nivel *niv* con al menos una computadora para uso educativo.

OFRECE ELEMENTOS PARA EVALUAR LAS SIGUIENTES DIMENSIONES DE CALIDAD EDUCATIVA

Suficiencia y equidad.

DESAGREGACIÓN

Entidad federativa, nivel educativo (primaria y secundaria) y tipo de sostenimiento.

FUENTE

INEE, estimaciones a partir del Censo de Recursos Tecnológicos levantado por ILCE; ciclo escolar 2005/2006.

NOTA

La fuente de información no considera el nivel de preescolar en este ciclo escolar.

DEFINICIÓN

Número de escuelas primarias o secundarias que cuentan con al menos una computadora conectada a Internet para uso educativo, en primaria y en secundaria por cada cien del total de escuelas que cuentan al menos con una computadora para uso educativo en el mismo nivel.

INTERPRETACIÓN

El indicador informa a partir del indicador anterior (AR05a) la proporción de escuelas primarias y secundarias que durante el ciclo escolar 2005/2006 dispusieron una o más computadoras para uso educativo, contaban con acceso a Internet. El indicador oscila entre 0 y 100 por ciento, entre más cercano se encuentre a cero, refiere una carencia más generalizada del servicios de Internet en las escuelas del nivel de referencia.

UTILIDAD

Permite apreciar, con la última información disponible (ciclo 2005/2006) la proporción de escuelas que carecen de acceso al servicio de Internet, así como los estados, niveles y modalidades educativas donde estos rezagos registran una importancia mayor, dando pauta para reflexionar sobre su posible efecto en las brechas de desigualdad de oportunidades educativas y el apremio de normar la actuación del sistema educativo en este sentido.

INFORMACIÓN DE REFERENCIA

Escuelas que tienen al menos una computadora para uso educativo conectada a Internet (2005/2006)

	Modalidad Educativa	Porcentaje Nacional
Primaria	General	31.7
	Indígena	4.6
	Total	31.2
Secundaria	General	58.5
	Técnica	49.3
	Telesecundaria	4.8
	Total	33.5

FUENTE

INEE, estimaciones a partir del Censo de Recursos Tecnológicos levantado por ILCE, 2005/2006.



AR05b-1

Porcentaje de escuelas primarias y secundarias con al menos una computadora para uso educativo conectada a Internet por entidad federativa según modalidad educativa (2005/2006)

Entidad Federativa	Escuelas con al menos una computadora conectada a Internet		Primarias ¹ con al menos una computadora conectada a Internet del total de escuelas de cada modalidad		Secundarias con al menos una computadora conectada a Internet del total de escuelas de cada modalidad		
	% Primarias	% Secundarias	% General	% Indígena	% General ²	% Técnica	% Telesecundaria
Aguascalientes	13.0	36.3	13.0		65.9	63.6	1.7
Baja California	52.9	64.5	54.3	22.2	72.1	51.7	22.2
Baja California Sur	60.4	66.7	60.4		87.3	86.4	4.0
Campeche	30.6	45.5	31.7	0.0	66.7	52.0	0.0
Coahuila	41.1	59.9	41.1		75.2	63.1	1.5
Colima	43.4	56.8	43.4		78.0	70.4	27.1
Chiapas	21.7	20.3	22.4	7.7	59.4	51.4	1.4
Chihuahua	35.5	57.0	35.6	28.6	78.2	77.8	3.8
Distrito Federal	75.9	76.5	75.9		78.1	70.6	
Durango	35.1	24.2	35.2	0.0	62.1	41.9	0.4
Guanajuato	20.1	25.3	20.1	0.0	70.7	73.3	4.4
Guerrero	37.2	26.5	37.0	50.0	55.8	31.0	2.9
Hidalgo	17.7	23.2	19.3	1.2	52.0	54.1	3.0
Jalisco	24.6	32.9	24.6	0.0	50.6	46.8	3.6
México	22.6	27.9	22.9	2.4	40.7	30.0	2.5
Michoacán	25.3	19.7	25.8	4.8	34.6	31.1	2.1
Morelos	33.2	48.8	33.2		73.7	63.6	6.1
Nayarit	24.7	16.4	25.1	0.0	31.3	25.0	0.8
Nuevo León	26.2	36.2	26.2		41.0	28.8	2.5
Oaxaca	10.0	30.2	10.4	0.0	45.0	46.8	17.5
Puebla	15.4	27.0	16.6	2.1	54.0	43.8	11.3
Querétaro	22.3	23.8	22.7	12.5	57.8	31.7	1.9
Quintana Roo	34.8	44.0	35.5	0.0	80.2	80.0	9.4
San Luis Potosí	25.0	16.1	25.2	12.5	51.8	50.0	3.9
Sinaloa	57.1	54.1	57.6	0.0	79.0	72.7	3.7
Sonora	54.3	41.0	54.6	0.0	69.8	62.2	13.3
Tabasco	19.4	27.9	19.7	10.0	47.6	46.6	1.4
Tamaulipas	55.9	63.8	55.9		82.1	79.1	11.1
Tlaxcala	22.2	29.6	22.3	20.0	49.4	45.2	11.5
Veracruz	19.5	20.1	20.1	0.0	58.9	52.4	3.9
Yucatán	36.3	41.2	37.0	0.0	60.1	42.1	0.0
Zacatecas	14.0	10.9	14.0		48.9	22.5	1.3
Nacional	31.2	33.5	31.7	4.6	58.5	49.3	4.8

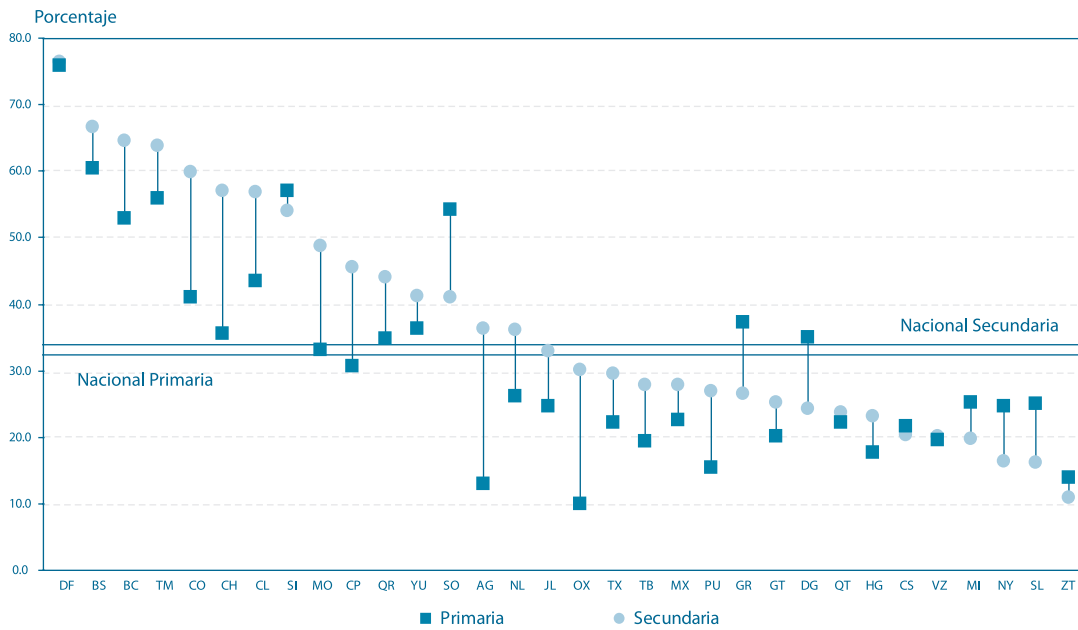
1: La modalidad de cursos comunitarios no tiene computadoras para uso educativo conectadas a Internet.

2: Incluye secundaria para trabajadores y secundaria comunitaria indígena.

INEE, estimaciones a partir del Censo de Recursos Tecnológicos levantado por ILCE, 2005/2006.

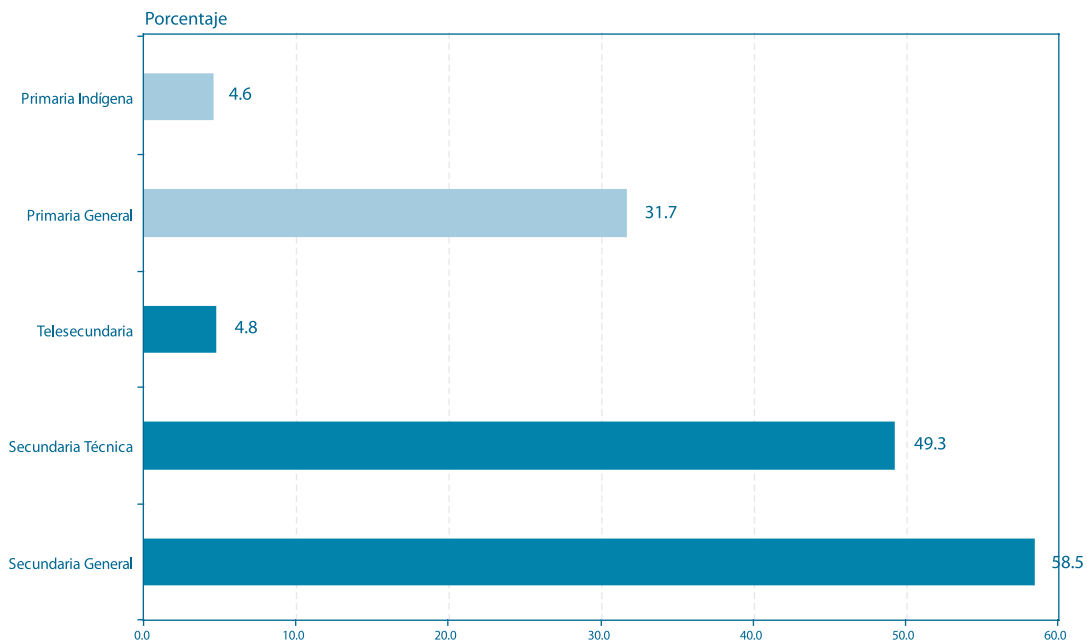
AR

AR05b-1 Porcentaje de escuelas primarias y secundarias que tienen al menos una computadora para uso educativo conectada a Internet por entidad federativa (2005/2006)



Fuente: INEE, estimaciones a partir del Censo de Recursos Tecnológicos levantado por ILCE, 2005/2006.

AR05b-2 Porcentaje de escuelas primarias y secundarias que tienen al menos una computadora para uso educativo conectada a Internet según modalidad educativa (2006/2007)



Fuente: INEE, estimaciones a partir del Censo de Recursos Tecnológicos levantado por ILCE, 2005/2006.

ANEXO ELECTRÓNICO

AR05b **Porcentaje de escuelas que tienen al menos una computadora conectada a Internet para uso educativo en primaria y secundaria (2005)**

- | | |
|----------|--|
| AR05b-A1 | Escuelas primarias y secundarias con al menos una computadora para uso educativo conectada a Internet por entidad federativa según modalidad educativa (2005/2006) |
| AR05b-A2 | Porcentaje de escuelas con al menos una computadora para uso educativo conectada a Internet por entidad federativa según nivel y tipo de sostenimiento (2005/2006) |