

## AT01b-A | Tasa bruta de cobertura (2008/2009)

AT01b-A

Ficha de identificación

### Nombre del indicador:

Tasa bruta de cobertura.

### Definición:

Número de alumnos inscritos en un nivel educativo al inicio del ciclo escolar, por cada cien en la población con la edad reglamentaria para cursar ese nivel.

### Fórmula de cálculo:

$$\frac{A_{niv}}{P_{er_{niv}}} \times 100$$

$A_{niv}$  Alumnos inscritos en el nivel educativo  $niv$  al inicio del ciclo escolar de referencia.

$P_{er_{niv}}$  Población en edad reglamentaria  $er_{niv}$  para cursar el nivel educativo  $niv$ .

$er_{niv}$  Edad reglamentaria de acuerdo a la SEP:

3 a 5 años si  $niv$  es preescolar;

6 a 12 años si  $niv$  es primaria;

13 a 15 años si  $niv$  es secundaria.

$niv$  Nivel educativo: preescolar, primaria y secundaria

### Interpretación:

Teóricamente el indicador varía entre cero y cien, sin embargo, puede adoptar valores mayores de 100 sin indicar necesariamente una mayor eficacia del sistema educativo pues estos valores se obtienen por la presencia de una gran proporción de alumnos con edades mayores a las reglamentarias. Paradójicamente, una mayor eficacia del sistema educativo puede ser compatible con valores menores de cien del indicador. Una mayor eficacia del sistema significa una reducción de la extraedad entre los alumnos, así como mayores tasas de retención y promoción que se traducen en una matrícula compuesta mayormente por una proporción mayor de alumnos en las edades normativas estrictas (por ejemplo de 6 a 11 años en primaria).

### Utilidad:

Este indicador mide, de forma aproximada, el acceso a cierto nivel educativo por parte de la población en la edad reglamentaria considerada por la SEP. Por su relativa facilidad para calcularlo es un indicador que ha sido ampliamente utilizado.

### Ofrece elementos para evaluar las siguientes dimensiones de calidad educativa:

Eficacia interna.

### Desagregación:

Entidad federativa, nivel educativo (preescolar, primaria y secundaria) y sexo.

### Fuente de información:

DGPP-SEP (2009). *Estadísticas continuas del formato 911* (inicio del ciclo escolar 2008/2009) y Conapo (2006). *Proyecciones de la población de México 2005-2050*.

### Información de referencia

#### Tasa bruta de cobertura (2007/2008)

Preescolar	77.2%
Primaria	95.1%
Secundaria	94.2%

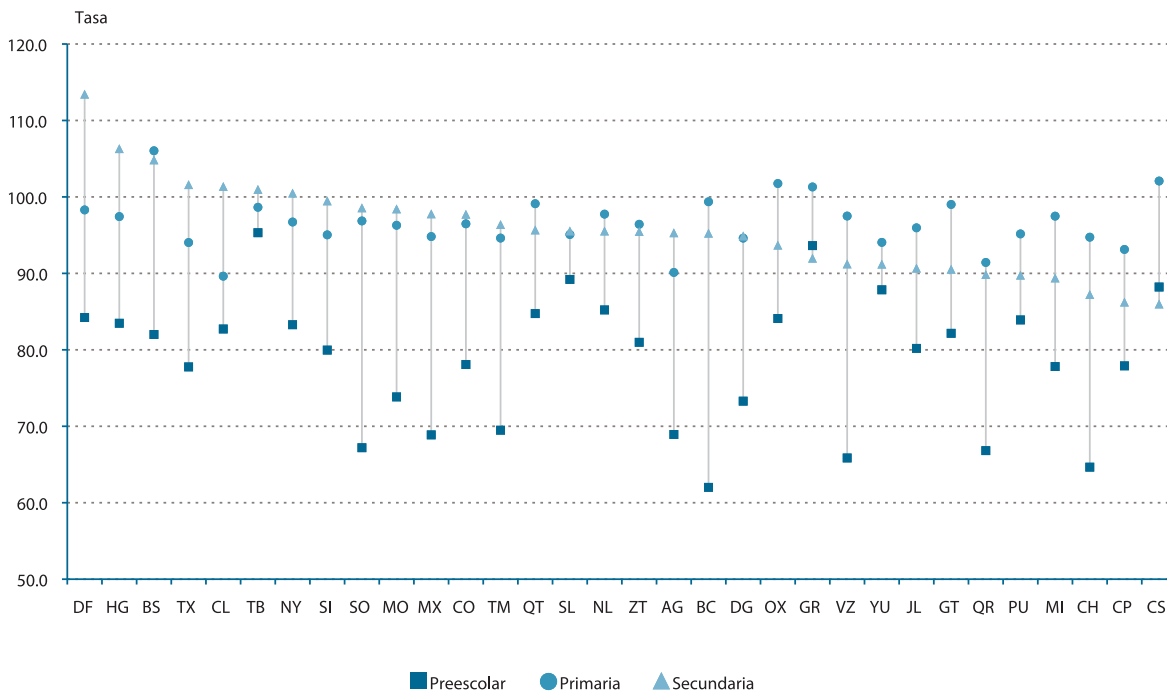
#### Fuente:

INEE (2008). *Panorama Educativo de México 2008. Indicadores del Sistema Educativo Nacional*. México.

Ley General de Educación (Cámara de Diputados, DOF, 2009b).

Artículo 3° de la Constitución Política de los Estados Unidos Mexicanos (Cámara de Diputados, 2009a).

## AT01b-A1 | Tasas brutas de cobertura de educación básica por entidad federativa y nivel educativo (2008/2009)



Nota: Cifras ordenadas por la tasa de bruta de cobertura de secundaria.

Fuente: INEE, estimaciones a partir de *Estadísticas continuas del formato 911* (inicio del ciclo escolar 2008/2009), DGPP-SEP y *Proyecciones de la población de México 2005-2050*, Conapo.

## ANEXO ELECTRÓNICO

### AT01b-A Tasa bruta de cobertura (2008/2009)

**AT01b-A1** Tasas brutas de cobertura de educación básica por entidad federativa, nivel educativo y sexo (2008/2009)

**AT01b-A2** Alumnos de educación básica por entidad federativa, nivel educativo y sexo (2008/2009)

**AT01b-A3** Población estimada a mitad del año según grupos de edad reglamentarios para cursar educación básica por entidad federativa, nivel educativo y sexo (2008/2009)