

## AT08a-A TASA NETA DE DESERCIÓN INTRACURRICULAR (2005/2006)

### AT08a-A FICHA DE IDENTIFICACIÓN

#### NOMBRE DEL INDICADOR

Tasa Neta de deserción intracurricular.

#### FÓRMULA DE CÁLCULO

$$\frac{(M_i^g - M_f^g) \times 100}{(M_i^g + M_f^g) / 2}$$

$M_i^g$  Matrícula inicial en el grado  $g$  del nivel educativo  $niv$  en el ciclo escolar de referencia.

$M_f^g$  Matrícula final en el grado  $g$  del nivel educativo  $niv$  en el ciclo escolar de referencia.

$g$  Grado escolar.

$niv$  Nivel educativo.

#### OFRECE ELEMENTOS PARA EVALUAR LAS SIGUIENTES DIMENSIONES DE CALIDAD EDUCATIVA

Eficacia interna y Equidad.

#### DESAGREGACIÓN

Entidad federativa, nivel educativo, grado, sector de financiamiento y sexo.

#### FUENTE

INEE, estimaciones a partir del Sistema de Estadísticas Continuas de la DGPP/SEP, inicio y fin del ciclo escolar 2005/2006.

#### DEFINICIÓN

Es la razón de la diferencia entre la matrícula inicial y final para un grado específico en un determinado ciclo escolar, con respecto a la población media matriculada en dicho ciclo escolar.

#### INTERPRETACIÓN

Teóricamente el valor del indicador debe variar entre cero y 100. Cuando más lejano sea este indicador de cero en el sentido positivo, señala que una proporción de alumnos abandonó la escuela durante el ciclo escolar. Puede haber valores negativos en el indicador lo que mostraría que durante el ciclo escolar se incorporaron más alumnos al grado escolar de los que lo abandonaron.

#### UTILIDAD

Cuando es positivo, permite estimar las bajas del alumnado dentro del sistema entre grados de un nivel educativo.

#### INFORMACIÓN DE REFERENCIA

Valor nacional reportado en Panorama Educativo 2006

Primaria		Secundaria	
Primero	2.4%	Primero	4.7%
Segundo	0.0%	Segundo	4.9%
Tercero	1.8%	Tercero	3.4%
Cuarto	0.1%		
Quinto	0.3%		
Sexto	1.3%		

#### FUENTE

INEE (2006). *Panorama Educativo de México 2006*. Indicadores del sistema educativo nacional. México.  
Ley General de Educación, (Cámara de Diputados, 2006b).  
Artículo 3° de la Constitución Política de los Estados Unidos Mexicanos, (Cámara de Diputados, 2007a)



AT08a-A1

**Tasa neta de deserción intracurricular en primaria por entidad federativa, grado escolar y sexo (2005/2006)**

Entidad Federativa	Primaria								
	Grados								
	Primero			Segundo			Tercero		
	Total	Hombres	Mujeres	Total	Hombres	Mujeres	Total	Hombres	Mujeres
Aguascalientes	2.05	2.18	1.92	0.94	1.04	0.84	1.13	1.21	1.05
Baja California	3.77	4.34	3.16	1.01	1.21	0.97	3.54	4.12	2.93
Baja California Sur	-0.03	0.55	-0.67	0.52	0.86	0.16	0.37	0.61	0.11
Campeche	3.53	3.93	3.09	1.85	2.04	1.66	1.82	1.69	1.96
Coahuila	0.91	1.14	0.67	0.50	0.56	0.43	1.49	1.75	1.21
Colima	0.30	0.49	0.01	1.51	1.64	1.36	1.86	2.17	1.53
Chiapas	2.87	3.11	2.62	1.68	1.80	1.55	1.58	1.77	1.39
Chihuahua	3.27	3.47	3.05	2.42	2.74	2.08	1.99	2.17	1.81
Distrito Federal	0.56	0.61	0.50	3.04	3.13	2.95	3.23	3.19	3.27
Durango	1.65	2.08	1.19	1.52	1.73	1.30	1.33	1.44	1.22
Guanajuato	-0.80	-0.41	-1.21	0.39	0.63	0.14	0.46	0.57	0.34
Guerrero	2.30	2.61	1.96	1.48	1.73	1.22	1.30	1.40	1.21
Hidalgo	0.31	0.53	0.09	0.57	0.69	0.43	0.39	0.52	0.26
Jalisco	0.92	1.24	0.58	1.09	1.38	0.77	1.15	1.27	1.01
México	1.17	1.31	1.02	0.69	0.79	0.58	0.48	0.56	0.40
Michoacán	1.62	2.02	1.18	1.42	1.66	1.18	0.77	0.91	0.63
Morelos	2.00	2.18	1.81	0.92	1.23	0.60	1.04	1.33	0.73
Nayarit	-0.31	0.14	-0.79	0.29	0.51	0.06	0.62	1.06	0.15
Nuevo León	1.02	1.01	0.95	0.84	0.96	0.71	0.69	0.89	0.48
Oaxaca	1.07	1.16	0.96	-2.55	-2.60	-2.50	-3.91	-3.20	-4.68
Puebla	1.47	1.64	1.29	0.96	1.13	0.78	0.69	0.86	0.51
Querétaro	0.71	0.88	0.52	0.55	0.73	0.37	0.71	0.72	0.70
Quintana Roo	1.64	1.98	1.27	1.15	1.32	0.96	1.04	1.28	0.79
San Luis Potosí	0.99	1.33	0.63	0.95	1.13	0.75	0.77	0.92	0.61
Sinaloa	2.14	2.65	1.59	1.51	1.60	1.42	0.99	1.36	0.60
Sonora	3.11	3.39	2.80	0.80	0.99	0.58	2.06	2.39	1.71
Tabasco	1.99	2.00	1.97	1.01	1.30	0.69	3.52	4.07	2.95
Tamaulipas	2.47	2.86	2.05	1.26	1.49	1.02	1.66	1.92	1.38
Tlaxcala	0.84	0.75	0.94	0.41	0.44	0.37	0.54	0.62	0.45
Veracruz	2.37	2.64	2.08	1.61	1.78	1.43	1.08	1.29	0.85
Yucatán	2.34	2.50	2.16	1.40	1.65	1.14	0.79	0.93	0.65
Zacatecas	0.89	0.64	1.14	0.88	0.85	0.92	1.20	1.11	1.30
<b>Nacional</b>	<b>1.52</b>	<b>1.76</b>	<b>1.27</b>	<b>1.06</b>	<b>1.23</b>	<b>0.89</b>	<b>1.04</b>	<b>1.23</b>	<b>0.85</b>

Fuente: INEE, estimaciones a partir del Sistema de Estadísticas Continuas de la DGPP/SEP, inicio y fin del ciclo escolar 2005/2006.

AT08a-A1

**Tasa neta de deserción intracurricular en primaria por entidad federativa, grado escolar y sexo (2005/2006)**

Entidad Federativa	Primaria								
	Grados								
	Cuarto			Quinto			Sexto		
	Total	Hombres	Mujeres	Total	Hombres	Mujeres	Total	Hombres	Mujeres
Aguascalientes	1.22	1.44	0.98	1.13	1.40	0.84	0.92	1.10	0.73
Baja California	1.28	1.63	0.92	1.53	1.63	1.42	-1.87	-2.11	-1.62
Baja California Sur	0.22	0.55	-0.13	0.60	1.32	-0.15	0.73	1.09	0.36
Campeche	1.71	1.89	1.51	2.59	2.76	2.41	0.46	0.25	0.68
Coahuila	0.37	0.51	0.22	0.62	0.76	0.46	-0.27	-0.52	-0.01
Colima	0.73	1.01	0.42	1.58	2.03	1.12	0.56	0.69	0.42
Chiapas	1.29	1.50	1.07	1.65	1.69	1.61	0.97	0.90	1.03
Chihuahua	2.38	2.73	2.02	1.96	2.26	1.65	0.87	0.75	0.99
Distrito Federal	2.44	2.58	2.29	2.81	2.84	2.78	1.56	1.67	1.44
Durango	1.27	1.60	0.93	1.72	2.14	1.28	0.35	0.24	0.47
Guanajuato	0.72	1.02	0.40	0.91	1.35	0.46	1.06	1.43	0.69
Guerrero	1.25	1.42	1.07	1.46	1.64	1.28	0.81	0.83	0.78
Hidalgo	0.47	0.63	0.29	0.72	0.85	0.59	0.09	0.06	0.13
Jalisco	0.93	1.14	0.71	1.19	1.47	0.91	0.20	0.17	0.24
México	0.51	0.60	0.42	0.56	0.69	0.43	0.38	0.48	0.27
Michoacán	0.90	1.28	0.50	1.09	1.39	0.78	0.48	0.73	0.24
Morelos	0.88	1.09	0.68	0.93	1.16	0.70	0.24	0.37	0.11
Nayarit	0.96	1.45	0.44	1.08	1.35	0.79	0.80	1.17	0.42
Nuevo León	0.81	1.14	0.47	1.05	1.17	0.93	0.02	-0.08	0.12
Oaxaca	-2.45	-1.29	-3.67	0.29	0.05	0.54	1.98	2.65	1.31
Puebla	0.78	0.95	0.60	0.80	1.01	0.58	0.56	0.67	0.45
Querétaro	0.50	0.59	0.40	0.72	0.99	0.44	0.40	0.37	0.42
Quintana Roo	0.62	0.76	0.47	0.68	0.70	0.66	0.45	0.47	0.43
San Luis Potosí	0.97	1.27	0.66	1.06	1.36	0.76	0.80	0.98	0.62
Sinaloa	0.67	0.69	0.65	0.94	0.97	0.90	0.59	0.63	0.55
Sonora	0.98	1.08	0.87	2.19	2.58	1.78	-0.88	-1.17	-0.57
Tabasco	1.18	1.64	0.70	1.09	1.17	1.01	-2.84	-3.60	-2.07
Tamaulipas	1.11	1.17	1.04	1.68	1.99	1.37	0.59	0.62	0.57
Tlaxcala	0.34	0.45	0.22	0.68	0.80	0.55	0.12	-0.01	0.34
Veracruz	1.12	1.29	0.94	1.17	1.41	0.92	0.87	1.08	0.66
Yucatán	1.25	1.47	1.02	1.18	1.47	0.88	1.16	1.27	1.05
Zacatecas	0.81	1.02	0.58	1.34	0.91	1.78	1.52	1.61	1.42
<b>Nacional</b>	<b>0.88</b>	<b>1.12</b>	<b>0.63</b>	<b>1.19</b>	<b>1.36</b>	<b>1.01</b>	<b>0.53</b>	<b>0.60</b>	<b>0.46</b>

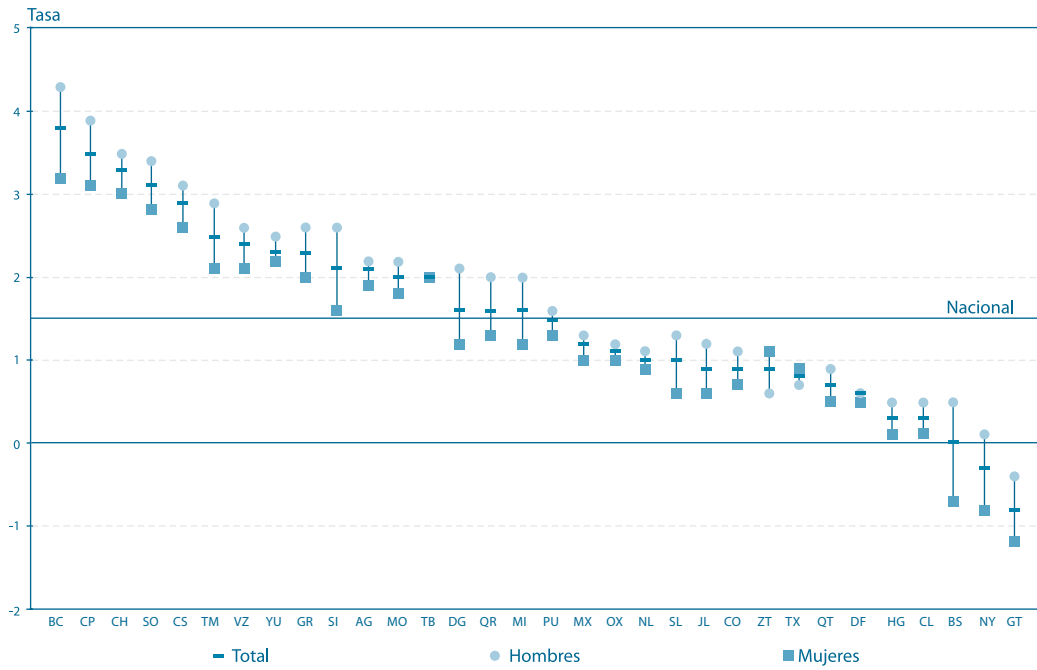
Fuente: INEE, estimaciones a partir del Sistema de Estadísticas Continuas de la DGPP/SEP, inicio y fin del ciclo escolar 2005/2006.



AT08a-A1

Tasa neta de deserción intracurricular en primero de Primaria por entidad federativa y sexo (2005/2006)

AT



Fuente: INEE, estimaciones a partir del Sistema de Estadísticas Continuas de la DGPP/SEP, inicio y fin del ciclo escolar 2005/2006.

AT08a-A1.1

**Tasa neta de deserción intracurricular en primaria por entidad federativa, sector financiero y grado escolar (2005/2006)**

Entidad Federativa	Primaria					
	Sector de financiamiento					
	Público					
	Grados					
	Primero	Segundo	Tercero	Cuarto	Quinto	Sexto
Aguascalientes	2.39	1.02	1.28	1.44	1.24	1.02
Baja California	3.98	1.07	3.68	1.27	1.53	-2.05
Baja California Sur	0.48	0.63	0.37	0.27	0.79	0.79
Campeche	3.97	2.09	1.91	1.80	2.67	0.45
Coahuila	0.97	0.45	1.58	0.28	0.65	-0.29
Colima	0.47	1.87	2.02	0.84	1.73	0.57
Chiapas	2.91	1.70	1.60	1.30	1.70	0.97
Chihuahua	3.52	2.51	2.13	2.51	2.04	0.96
Distrito Federal	0.43	2.90	3.23	2.28	2.82	1.48
Durango	1.71	1.59	1.39	1.33	1.77	0.40
Guanajuato	-0.52	0.40	0.47	0.71	0.97	1.15
Guerrero	2.34	1.49	1.32	1.29	1.48	0.83
Hidalgo	0.48	0.59	0.41	0.44	0.73	0.01
Jalisco	1.35	1.38	1.51	1.21	1.55	0.45
México	1.24	0.70	0.48	0.52	0.55	0.38
Michoacán	1.69	1.45	0.78	0.92	1.11	0.48
Morelos	2.45	1.10	1.19	1.04	1.02	0.28
Nayarit	-0.34	0.32	0.64	0.99	1.07	0.85
Nuevo León	1.03	0.83	0.69	0.84	1.01	-0.04
Oaxaca	1.02	-2.52	-3.87	-2.48	0.20	1.99
Puebla	1.69	1.11	0.79	0.89	0.87	0.63
Querétaro	0.80	0.57	0.66	0.49	0.87	0.38
Quintana Roo	2.26	1.54	1.44	0.94	0.91	0.75
San Luis Potosí	1.16	1.00	0.86	1.09	1.14	0.88
Sinaloa	2.32	1.62	1.11	0.73	1.04	0.62
Sonora	3.41	0.80	2.18	0.96	2.21	-1.10
Tabasco	2.06	1.05	3.74	1.23	1.11	-2.98
Tamaulipas	2.90	1.46	1.84	1.17	1.79	0.60
Tlaxcala	0.85	0.39	0.54	0.33	0.74	0.13
Veracruz	2.55	1.71	1.13	1.18	1.24	0.91
Yucatán	2.57	1.46	0.83	1.31	1.25	1.24
Zacatecas	0.90	0.84	1.19	0.81	1.37	1.60
<b>Nacional</b>	<b>1.69</b>	<b>1.10</b>	<b>1.09</b>	<b>0.90</b>	<b>1.23</b>	<b>0.55</b>

Fuente: INEE, estimaciones a partir del Sistema de Estadísticas Continuas de la DGPP/SEP, inicio y fin del ciclo escolar 2005/2006.



AT08a-A1.1

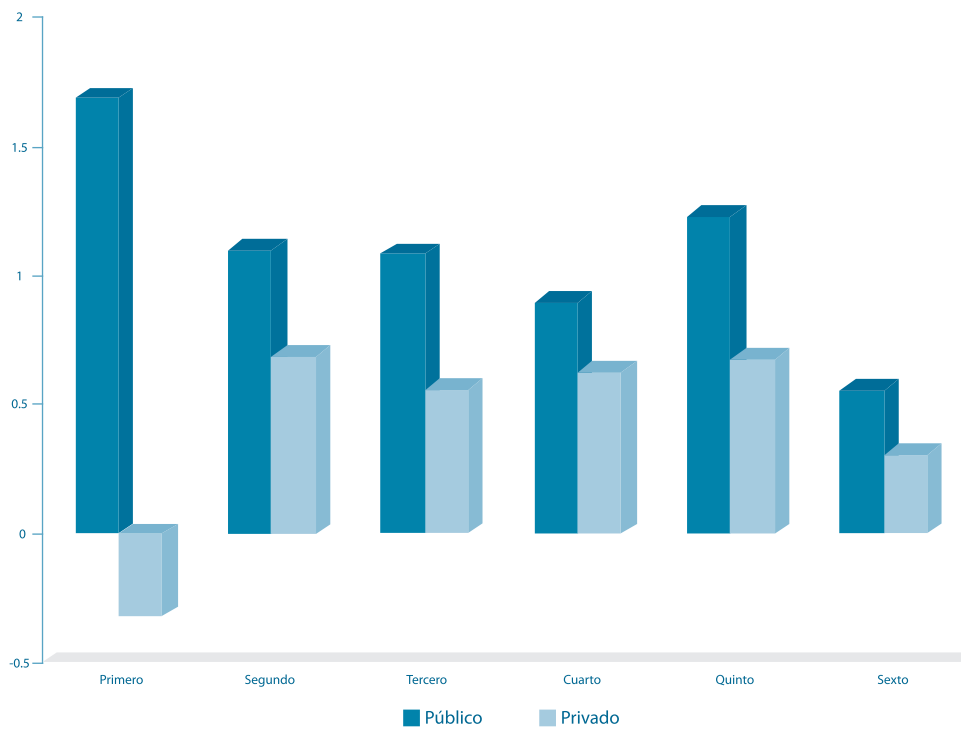
**Tasa neta de deserción intracurricular en primaria por entidad federativa, sector financiero y grado escolar (2005/2006)**

Entidad Federativa	Primaria					
	Sector de financiamiento					
	Privado					
	Grados					
	Primero	Segundo	Tercero	Cuarto	Quinto	Sexto
Aguascalientes	-1.00	0.27	-0.19	-0.81	0.00	-0.04
Baja California	1.96	1.31	2.16	1.44	1.54	0.02
Baja California Sur	-5.94	-0.79	0.36	-0.39	-1.99	-0.15
Campeche	-3.45	-2.23	0.22	0.00	0.90	0.78
Coahuila	0.44	0.92	0.61	1.18	0.28	-0.02
Colima	-1.44	-2.55	0.00	-0.69	-0.49	0.42
Chiapas	0.90	0.54	0.54	0.42	-1.01	0.54
Chihuahua	-0.09	1.19	0.10	0.63	0.83	-0.37
Distrito Federal	1.04	3.56	3.23	3.02	2.75	1.87
Durango	0.47	0.27	0.23	0.12	0.55	-0.67
Guanajuato	-3.69	0.33	0.36	0.76	0.24	0.01
Guerrero	0.78	1.15	0.78	0.07	0.76	0.00
Hidalgo	-1.92	0.27	0.16	0.80	0.61	0.06
Jalisco	-2.40	-1.12	-1.54	-1.20	-1.51	-1.71
México	0.40	0.58	0.48	0.45	0.71	0.39
Michoacán	0.85	1.22	0.71	0.64	0.92	0.48
Morelos	-2.48	-0.91	-0.58	-0.78	-0.03	-0.18
Nayarit	0.18	-0.28	0.20	0.42	1.27	-0.32
Nuevo León	0.96	0.89	0.72	0.57	0.70	0.50
Oaxaca	3.00	-3.84	-5.71	-1.27	4.15	1.64
Puebla	-1.16	-0.85	-0.58	-0.65	-0.20	-0.30
Querétaro	0.12	0.41	1.05	0.60	-0.42	0.49
Quintana Roo	-3.97	-2.77	-3.43	-2.74	-1.82	-2.95
San Luis Potosí	-0.81	0.38	-0.24	-0.44	0.07	-0.11
Sinaloa	0.23	0.30	-0.37	-0.04	-0.38	0.13
Sonora	0.36	0.73	0.83	1.12	1.97	1.61
Tabasco	0.77	0.20	-0.23	0.28	0.71	-0.37
Tamaulipas	-3.43	-1.49	-0.95	0.01	0.10	0.48
Tlaxcala	0.74	0.58	0.51	0.48	-0.10	0.00
Veracruz	-1.70	-0.58	-0.14	-0.22	-0.44	-0.03
Yucatán	-0.51	0.60	0.33	0.54	0.28	0.08
Zacatecas	0.71	1.63	1.50	0.69	0.71	-0.07
<b>Nacional</b>	<b>-0.32</b>	<b>0.68</b>	<b>0.55</b>	<b>0.62</b>	<b>0.67</b>	<b>0.30</b>

Fuente: INEE, estimaciones a partir del Sistema de Estadísticas Continuas de la DGPP/SEP, inicio y fin del ciclo escolar 2005/2006.

AT08a-A1.1

Tasa Neta de Deserción Intracurricular en primaria por sector de financiamiento y grado escolar (2005/2006)



Fuente: INEE, estimaciones a partir del Sistema de Estadísticas Continuas de la DGPP/SEP, inicio y fin del ciclo escolar 2005/2006.



AT08a-A2

**Tasa neta de deserción intracurricular, en secundaria por entidad federativa, grado escolar y sexo (2005/2006)**

Entidad Federativa	Secundaria								
	Grados								
	Primero			Segundo			Tercero		
	Total	Hombres	Mujeres	Total	Hombres	Mujeres	Total	Hombres	Mujeres
Aguascalientes	5.26	6.75	3.74	5.37	6.74	4.03	3.41	4.00	2.86
Baja California	5.40	6.59	4.16	5.71	7.18	4.25	3.80	4.24	3.38
Baja California Sur	3.18	4.84	1.41	4.24	5.45	3.00	3.32	4.19	2.46
Campeche	3.75	5.02	2.43	4.98	5.91	4.05	3.72	4.49	3.00
Coahuila	4.38	5.42	3.29	4.19	4.94	3.44	2.96	3.35	2.59
Colima	3.75	5.40	2.06	6.12	7.78	4.42	3.59	4.24	2.97
Chiapas	4.56	5.46	3.59	5.74	6.51	4.91	5.24	5.90	4.53
Chihuahua	5.48	7.06	3.89	4.96	5.80	4.15	3.26	3.65	2.89
Distrito Federal	0.81	2.68	-1.19	8.36	10.19	6.47	6.71	7.89	5.58
Durango	6.35	8.29	4.39	5.66	6.88	4.47	3.93	4.32	3.56
Guanajuato	2.14	3.71	0.56	4.53	6.13	2.96	2.52	3.60	1.52
Guerrero	5.25	6.57	3.91	5.73	7.36	4.13	3.76	4.12	3.42
Hidalgo	3.36	4.29	2.41	3.44	4.45	2.45	2.73	3.58	1.90
Jalisco	6.12	7.84	4.36	5.45	6.56	4.35	3.33	4.07	2.63
México	3.63	4.84	2.39	3.71	4.67	2.72	2.75	3.40	2.14
Michoacán	5.96	8.27	3.65	5.79	7.55	4.14	3.28	4.01	2.57
Morelos	3.93	5.28	2.57	4.51	5.98	3.07	2.82	3.37	2.30
Nayarit	4.69	5.47	3.90	4.81	6.11	3.54	3.74	4.29	3.20
Nuevo León	3.66	4.65	2.64	3.14	3.81	2.46	2.34	2.65	2.03
Oaxaca	8.29	8.86	7.70	8.82	9.52	8.11	8.15	8.23	8.07
Puebla	4.04	5.57	2.49	4.45	5.84	3.06	3.37	3.99	2.78
Querétaro	5.03	6.94	3.07	4.74	6.24	3.29	3.08	4.15	2.11
Quintana Roo	4.33	5.69	2.90	4.50	5.36	3.63	3.56	3.83	3.30
San Luis Potosí	3.68	5.04	2.33	4.24	5.43	3.07	3.11	3.50	2.74
Sinaloa	4.32	5.79	2.81	4.53	5.49	3.60	3.44	3.54	3.33
Sonora	5.04	6.90	3.14	5.38	6.39	4.39	4.10	4.66	3.57
Tabasco	4.25	5.59	2.87	4.76	5.92	3.60	3.74	4.03	3.45
Tamaulipas	3.52	4.70	2.32	4.52	5.72	3.31	3.34	3.97	2.72
Tlaxcala	2.01	3.01	0.97	3.19	4.22	2.13	2.32	2.90	1.74
Veracruz	4.99	6.16	3.78	4.67	5.70	3.63	3.17	3.54	2.81
Yucatán	5.77	7.38	4.05	5.58	7.28	3.86	4.05	4.87	3.24
Zacatecas	7.87	9.60	6.09	7.03	7.99	6.09	5.59	6.32	4.91
<b>Nacional</b>	<b>4.31</b>	<b>5.70</b>	<b>2.88</b>	<b>5.14</b>	<b>6.34</b>	<b>3.95</b>	<b>3.77</b>	<b>4.40</b>	<b>3.17</b>

Fuente: INEE, estimaciones a partir del Sistema de Estadísticas Continuas de la DGPP/SEP, inicio y fin del ciclo escolar 2005/2006



AT08a-A2.1

**Tasa neta de deserción intracurricular en secundaria por entidad federativa, sector de financiamiento y grado escolar (2005/2006)**

Entidad Federativa	Secundaria					
	Sector financiero					
	Público			Privado		
	Grados			Grados		
	Primero	Segundo	Tercero	Primero	Segundo	Tercero
Aguascalientes	5.49	5.70	3.51	2.19	0.93	2.24
Baja California	5.75	6.16	4.08	1.49	0.76	0.89
Baja California Sur	3.34	4.79	3.79	0.65	-4.37	-4.77
Campeche	3.94	5.30	3.98	1.72	1.84	1.47
Coahuila	4.59	4.54	3.16	2.73	1.49	1.54
Colima	4.10	6.32	3.94	-2.63	2.92	-1.77
Chiapas	4.61	5.81	5.30	2.51	2.55	2.62
Chihuahua	5.65	5.19	3.39	3.11	1.63	1.45
Distrito Federal	0.86	8.79	7.05	0.50	5.92	5.00
Durango	6.70	5.88	4.05	-0.56	1.78	1.76
Guanajuato	2.48	4.92	2.72	-1.25	0.76	0.70
Guerrero	5.39	5.89	3.86	1.64	1.61	1.31
Hidalgo	3.53	3.57	2.81	0.15	0.84	1.30
Jalisco	6.67	5.91	3.62	1.07	1.54	1.00
México	3.76	3.86	2.86	1.77	1.61	1.31
Michoacán	6.37	6.20	3.53	0.51	0.75	0.40
Morelos	4.38	4.84	3.07	-1.16	1.01	0.32
Nayarit	4.91	5.12	3.90	-1.38	-3.35	-0.48
Nuevo León	3.96	3.38	2.50	1.05	0.99	1.03
Oaxaca	8.30	8.73	8.30	7.96	12.56	1.71
Puebla	4.38	4.72	3.61	-0.44	1.08	0.47
Querétaro	5.49	5.24	3.25	1.35	1.01	1.88
Quintana Roo	4.60	4.69	3.61	1.12	2.39	3.00
San Luis Potosí	3.89	4.44	3.28	0.71	1.43	0.81
Sinaloa	4.70	4.95	3.63	-0.15	-0.20	1.29
Sonora	5.57	5.73	4.44	-1.30	1.01	0.37
Tabasco	4.53	5.01	3.90	-0.77	0.47	0.99
Tamaulipas	3.88	4.82	3.59	-1.31	0.65	0.20
Tlaxcala	2.00	3.26	2.34	2.27	1.90	1.83
Veracruz	5.16	4.85	3.28	1.60	1.38	1.35
Yucatán	6.08	5.86	4.27	1.83	2.30	1.61
Zacatecas	8.14	7.29	5.76	0.61	0.94	1.50
<b>Nacional</b>	<b>4.58</b>	<b>5.39</b>	<b>3.95</b>	<b>0.84</b>	<b>2.12</b>	<b>1.75</b>

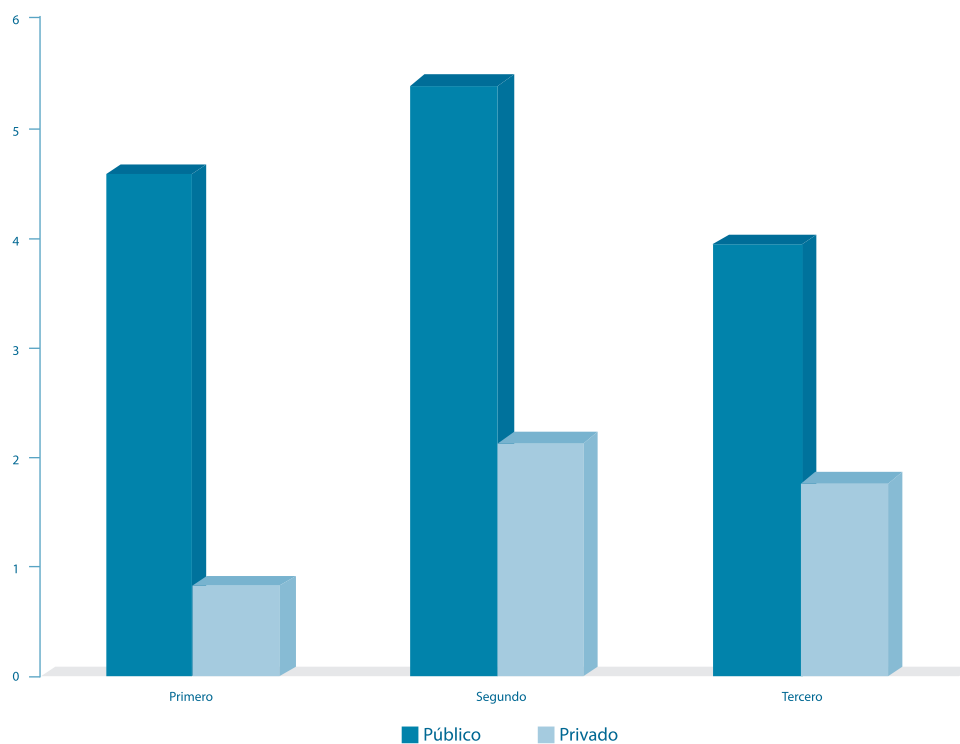
Fuente: INEE, estimaciones a partir del Sistema de Estadísticas Continuas de la DGPP/SEP, inicio y fin del ciclo escolar 2005/2006.



AT08a-A2.1

**Tasa Neta de Deserción Intracurricular en secundaria por sector de financiamiento y grado escolar (2005/2006)**

AT



Fuente: INEE, estimaciones a partir del Sistema de Estadísticas Continuas de la DGPP/SEP, inicio y fin del ciclo escolar 2005/2006