



## AT10-A TASA DE EGRESIÓN (2005/2006)

AT

### AT10-A FICHA DE IDENTIFICACIÓN

#### NOMBRE DEL INDICADOR

Tasa de egresión.

#### FÓRMULA DE CÁLCULO

$$\frac{AEG}{M_i^{ug}} \times 100$$

**AEG** Alumnos egresados de un nivel educativo en el ciclo escolar de referencia.

Se considera como egresados:

- En primaria, a los aprobados de sexto grado.
- En secundaria, a los aprobados de tercer grado y a aquellos que completan este nivel mediante exámenes extraordinarios durante el periodo de regularización del ciclo escolar de referencia

**$M_i^{ug}$**  Matrícula inicial del último grado *ug* del nivel educativo *niv* en el ciclo escolar de referencia.

***ug*** Último grado escolar.

***niv*** Nivel educativo.

#### OFRECE ELEMENTOS PARA EVALUAR LAS SIGUIENTES DIMENSIONES DE CALIDAD EDUCATIVA

Eficacia interna.

#### DESAGREGACIÓN

Entidad federativa, nivel educativo y sexo.

#### FUENTE

INEE, estimaciones a partir del Sistema de Estadísticas Continuas de la DGPP/SEP, inicio y fin del ciclo escolar 2005/2006 e inicio del ciclo 2006/2007.

#### DEFINICIÓN

Es el número de alumnos que concluyen un nivel educativo, por cada cien de la matrícula inicial del último grado del nivel educativo en cuestión.

#### INTERPRETACIÓN

Cuando no existe incorporación tardía de alumnos durante el ciclo escolar, el indicador es una medida del éxito escolar en el nivel de referencia. En este caso, el indicador varía entre cero y 100; valores cercanos a cien muestran que casi la totalidad de los que iniciaron el último grado escolar, del nivel educativo correspondiente, lo aprobaron. El indicador puede arrojar cifras superiores al 100% debido a que la incorporación tardía de alumnos es significativa.

#### UTILIDAD

Permite apreciar las diferencias en el egreso de los niveles de primaria y secundaria a nivel nacional, por entidad federativa y sexo.

#### REFERENTES DE EVALUACIÓN

Idealmente la población debe mantener una trayectoria normativa en educación básica por lo que el referente de este indicador es del 100%.

#### FUENTE

INEE (2005). *Panorama Educativo de México 2005*. Indicadores del sistema educativo nacional. México.  
Ley General de Educación, (Cámara de Diputados, 2006b).  
Artículo 3° de la Constitución Política de los Estados Unidos Mexicanos, (Cámara de Diputados, 2007a)

AT10-A1

Tasa de egresión por entidad federativa según nivel educativo y sexo (2005/2006)

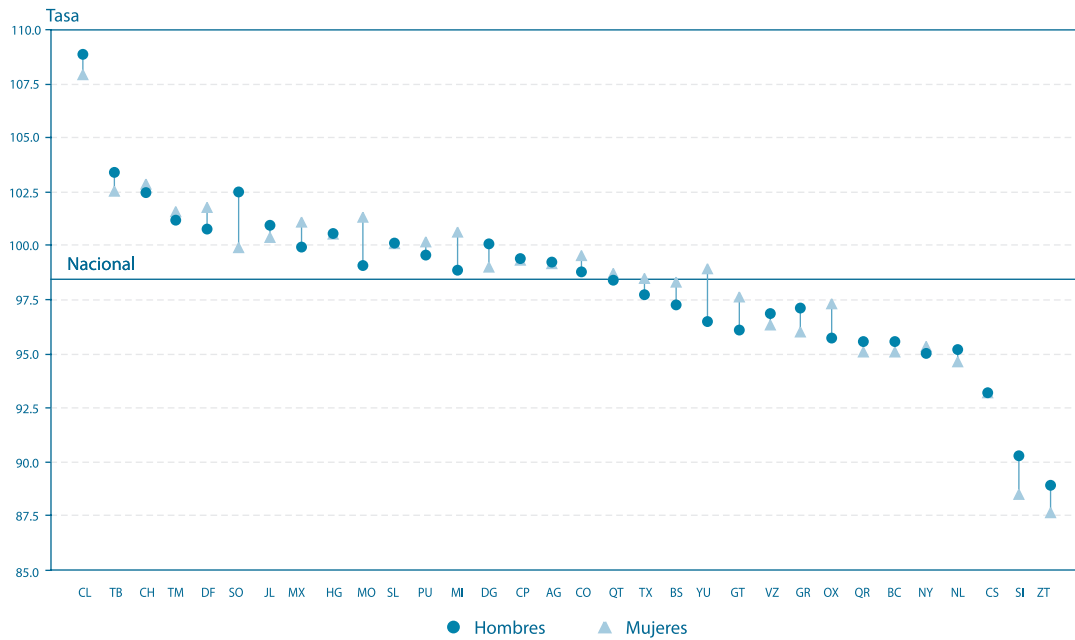
Entidad Federativa	Primaria			Secundaria		
	Total	Hombres	Mujeres	Total	Hombres	Mujeres
Aguascalientes	99.2	99.2	99.2	89.6	87.5	91.6
Baja California	95.4	95.6	95.2	93.2	91.4	94.9
Baja California Sur	97.8	97.3	98.3	92.8	91.0	94.6
Campeche	99.4	99.4	99.4	88.2	85.6	90.6
Coahuila	99.2	98.8	99.6	97.1	95.7	98.5
Colima	108.4	108.8	107.9	94.4	93.5	95.2
Chiapas	93.2	93.2	93.2	91.3	90.4	92.3
Chihuahua	102.7	102.5	102.9	91.2	89.9	92.5
Distrito Federal	101.3	100.8	101.8	83.7	80.4	86.9
Durango	99.6	100.1	99.0	91.3	89.9	92.6
Guanajuato	96.9	96.1	97.6	90.1	87.8	92.3
Guerrero	96.6	97.1	96.1	89.6	88.1	91.1
Hidalgo	100.5	100.5	100.6	94.1	91.9	96.3
Jalisco	100.7	100.9	100.4	88.7	85.9	91.3
México	100.5	100.0	101.1	90.8	88.2	93.2
Michoacán	99.8	98.9	100.6	84.5	82.0	86.6
Morelos	100.2	99.1	101.4	85.8	84.1	87.5
Nayarit	95.2	95.1	95.4	86.9	86.6	87.3
Nuevo León	94.9	95.2	94.7	94.4	93.2	95.6
Oaxaca	96.5	95.7	97.4	86.6	85.4	87.7
Puebla	99.9	99.6	100.2	94.3	92.8	95.7
Querétaro	98.6	98.4	98.7	88.2	85.3	90.8
Quintana Roo	95.4	95.6	95.1	90.0	88.5	91.5
San Luis Potosí	100.1	100.1	100.1	91.3	89.2	93.4
Sinaloa	89.4	90.3	88.6	91.7	90.2	93.1
Sonora	101.2	102.5	99.9	90.4	88.3	92.3
Tabasco	103.0	103.4	102.6	91.1	89.2	93.1
Tamaulipas	101.4	101.3	101.5	95.3	93.5	97.0
Tlaxcala	98.1	97.8	98.5	94.5	92.7	96.3
Veracruz	96.6	96.9	96.4	91.1	89.8	92.4
Yucatán	97.7	96.5	99.0	87.6	84.3	90.8
Zacatecas	88.3	88.9	87.7	88.6	86.4	90.7
<b>Nacional</b>	<b>98.5</b>	<b>98.3</b>	<b>98.6</b>	<b>90.2</b>	<b>88.2</b>	<b>92.1</b>

Fuente: INEE, estimaciones a partir del Sistema de Estadísticas Continuas de la DGPP/SEP, inicio y fin del ciclo escolar 2005/2006 e inicio del ciclo 2006/2007.



**AT10-A1.1**

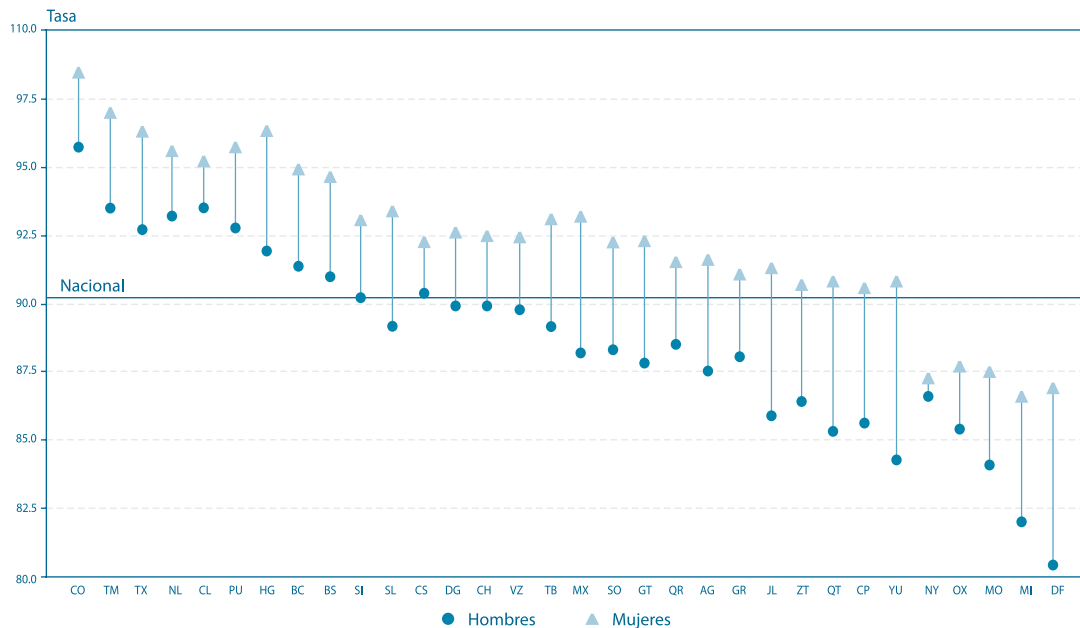
**Tasa de egresión en primaria por entidad federativa según sexo (2005/2006)**



Fuente: INEE, estimaciones a partir del Sistema de Estadísticas Continuas de la DGPP/SEP, inicio y fin del ciclo escolar 2005/2006 e inicio del ciclo 2006/2007.

**AT10-A1.2**

**Tasa de egresión en secundaria por entidad federativa según sexo (2005/2006)**



Fuente: INEE, estimaciones a partir del Sistema de Estadísticas Continuas de la DGPP/SEP, inicio y fin del ciclo escolar 2005/2006 e inicio del ciclo 2006/2007.

AT10-A2

Egresados del último grado de primaria y secundaria por entidad federativa según sexo (2005/2006)

Entidad Federativa	Egresados					
	Primaria			Secundaria <sup>1/</sup>		
	Total	Hombres	Mujeres	Total	Hombres	Mujeres
Aguascalientes	24668	12391	12277	17247	8096	9151
Baja California	57061	28928	28133	42532	20522	22010
Baja California Sur	10641	5355	5286	7798	3795	4003
Campeche	15565	7872	7693	10875	5150	5725
Coahuila	53924	27118	26806	40081	19367	20714
Colima	13056	6606	6450	8678	4184	4494
Chiapas	101326	51620	49706	70666	36268	34398
Chihuahua	66476	33466	33010	45775	21892	23883
Distrito Federal	160652	81318	79334	128021	60613	67408
Durango	35087	17797	17290	24399	11729	12670
Guanajuato	112493	56268	56225	74429	35061	39368
Guerrero	80318	40489	39829	48429	23258	25171
Hidalgo	58920	29780	29140	46706	22639	24067
Jalisco	143265	72219	71046	97492	45765	51727
México	307144	155126	152018	226616	108113	118503
Michoacán	93531	46475	47056	57454	26100	31354
Morelos	36409	18226	18183	23958	11441	12517
Nayarit	20860	10624	10236	15124	7471	7653
Nuevo León	75761	38591	37170	60903	29820	31083
Oaxaca	91637	45543	46094	58685	28758	29927
Puebla	123948	62154	61794	92520	44999	47521
Querétaro	37334	18682	18652	24561	11356	13205
Quintana Roo	23139	11708	11431	16388	8035	8353
San Luis Potosí	57684	28852	28832	42723	20495	22228
Sinaloa	54850	27708	27142	36179	17428	18751
Sonora	50733	25986	24747	36704	17556	19148
Tabasco	47230	23801	23429	36374	17655	18719
Tamaulipas	63203	31867	31336	45966	22322	23644
Tlaxcala	24928	12535	12393	19442	9426	10016
Veracruz	152251	76660	75591	112262	55055	57207
Yucatán	37095	18648	18447	27093	13037	14056
Zacatecas	30867	15613	15254	22777	10757	12020
<b>Nacional</b>	<b>2 262 056</b>	<b>1 140 026</b>	<b>1 122 030</b>	<b>1 618 857</b>	<b>778 163</b>	<b>840 694</b>

1/ A diferencia del indicador AT07 que se obtiene de la suma de las variables "Aprobados de tercero al final del ciclo escolar" y "Alumnos regularizados de tercero después del periodo de regularización", este indicador se obtiene de la variable "Alumnos egresados más los regularizados"  
Fuente: INEE, estimaciones a partir del Sistema de Estadísticas Continuas de la DGPP/SEP, inicio y fin del ciclo escolar 2005/2006 e inicio del ciclo 2006/2007.