

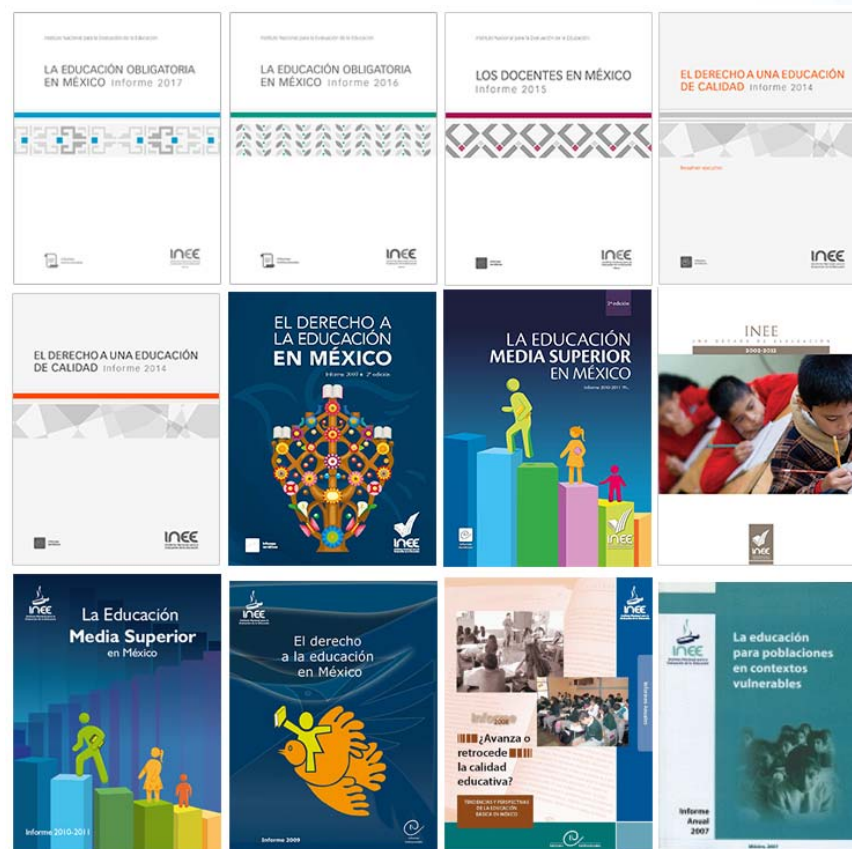
# Indicadores del Sistema Educativo Nacional en los Informes Institucionales del INEE 2004-2017

**CONSCEE**  
Consejo Social Consultivo de  
Evaluación de la Educación

**INEE**  
Instituto Nacional para la  
Evaluación de la Educación  
México

Desde 2003, el Instituto reporta los productos de su trabajo a través de los Informes Anuales que se caracterizan por aportar elementos para el estado que guarda la educación en nuestro país. En particular, la DGIAl (antes DIE) ha ofrecido de forma sistemática datos, estadísticas e indicadores organizados a la luz de una pregunta específica guiados por la perspectiva del “El Derecho a la Educación”

Una de las preocupaciones se ha centrado en la necesidad de definir los referentes que permitan valorar los resultados de la medición de distintas dimensiones de la calidad de la educación ofreciendo una serie de datos sobre el acceso y la asistencia a la escuela, las condiciones de la oferta educativa, el aprendizaje alcanzado por los alumnos, y sobre algunos resultados de la educación en la población adulta.



# INTERROGANTES PLANTEADAS EN LOS INFORMES

¿Cuál es el tamaño y características de nuestro Sistema Educativo Nacional?

	2004	2005	2006	2007*	2008	2009	2010-2011*	2014	2015*	2016	2017
<b>Cifras Básicas del Sistema Educativo Nacional</b>	.	.	.	.	.	.		.		.	.

¿Cómo es el contexto sociodemográfico en que se desenvuelve el Sistema Educativo Nacional?

	2004	2005	2006	2007*	2008	2009	2010-2011*	2014	2015*	2016	2017
<b>Indicadores de Contexto Social</b>											
PIB per cápita	.	.	.								.
Población en edad escolar	.	.	.		.	.		.		.	.
en localidades rurales y menos de 100 hab.		.		.	.	.		.		.	.
Población indígena		.	.	.		.		.		.	.
Tasa de crecimiento de la población en edad escolar	.	.	.	.	.			.			
Años promedio de escolaridad	.	.	.	.				.		.	.
Población con al menos EMS	.	.			.			.		.	.
Población con al menos SUP	.	.		.				.		.	.
Tasa de Analfabetismo	.	.	.		.			.		.	.

## ¿Se está garantizando el derecho de todos los niños a asistir a la escuela y completar su escolaridad obligatoria?

			2004	2005	2006	2007*	2008	2009	2010-2011*	2014	2015*	2016	2017
<b>Indicadores de Avance y Trayectoria</b>	Tasa de asistencia	por grupos de edad escolar	.	.	.			.		.			.
	Tasa de cobertura en EB	por nivel educativo	.	.	.	.	.			.		.	.
	Tasa de matriculación		.	.	.		.	.					.
	Tasa de eficiencia terminal		.				.					.	.
	Alumnos en rezago			.		.	.	.					
	Tasa de deserción												

## ¿Se está garantizando el derecho a aprender? ¿Cuáles son los beneficios sociales de la educación?

			2004	2005	2006	2007*	2008	2009	2010-2011*	2014	2015*	2016	2017
<b>Indicadores de Resultados Educativos</b>	Resultado de las evaluaciones de logro nacionales o internacionales		.	.	.	.	.	.		.		.	.
	Tasa de empleo por nivel de escolaridad		.							.		.	

# ¿Se están garantizando las condiciones y recursos necesarios para impartir una educación de calidad?

## Indicadores de Recursos

	2004	2005	2006	2007*	2008	2009	2010-2011*	2014	2015*	2016	2017
Escuelas y alumnos en escuelas multigrado	.			.	.			.			.
Gasto en educación como porcentaje del PIB	.				.					.	
Gasto en educación	.				.					.	
Gasto público en educación	.				.					.	
Gasto por alumno	.				.					.	

**Se ha puesto especial énfasis en las poblaciones en vulnerabilidad de no ejercer su derecho a una educación de calidad:**

Población indígena y hablante de lengua indígena

Población en localidades rurales y aisladas

Población infantil (menor de 15 años) que trabaja

Población con discapacidad

# Preguntas detonadoras

- ¿Considera que el esquema de preguntas sobre el derecho a la educación es un buen marco para la exposición de los indicadores clave?
- ¿Considera que los estadísticos e indicadores presentados, proveen un diagnóstico básico del grado de cumplimiento del Derecho Humano a una Educación Obligatoria de Calidad (DHEOC) en México?
- ¿Considera usted algún aspecto importante del DHEOC no atendido? ¿Podría formularlo en términos de preguntas centrales?
- ¿Qué productos secundarios de difusión podría sugerir para promover un mayor impacto?

# INEE

Instituto Nacional para la  
Evaluación de la Educación

México

 /INEEmx

[www.inee.edu.mx](http://www.inee.edu.mx)

 @INEEmx

 **INEEMÓVIL**  
Aplicación móvil gratuita

 App Store  Google play

Av. Barranca del Muerto no. 341, Colonia San José Insurgentes, Del. Benito Juárez,  
C.P. 03900, Ciudad de México, Tel. 5482 0900